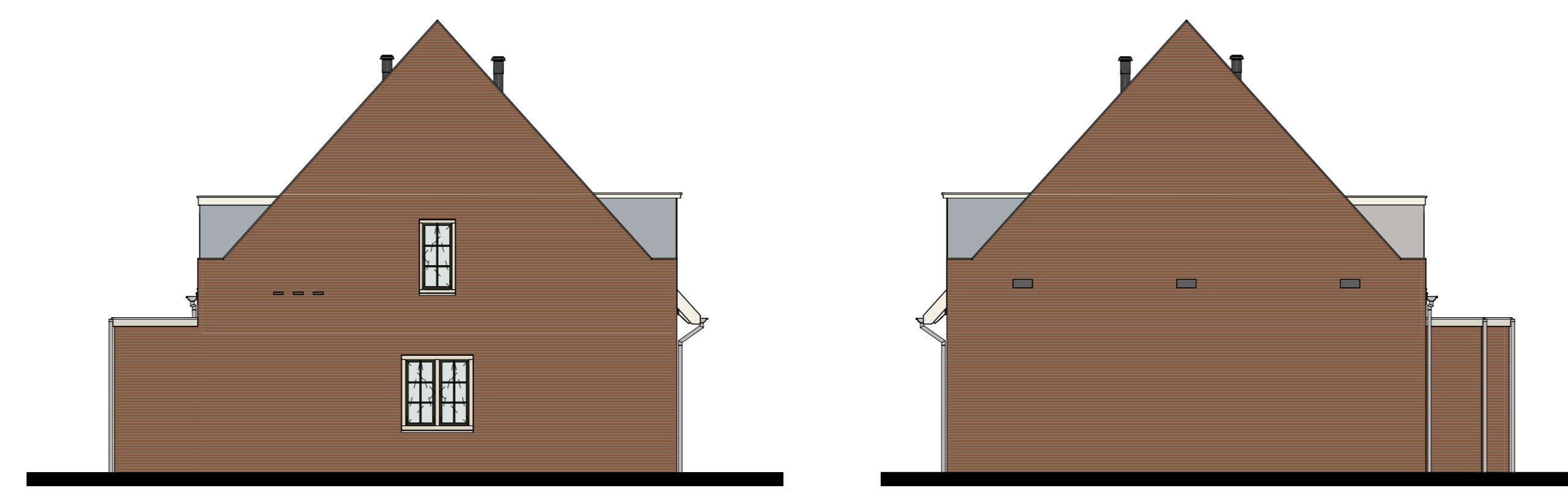
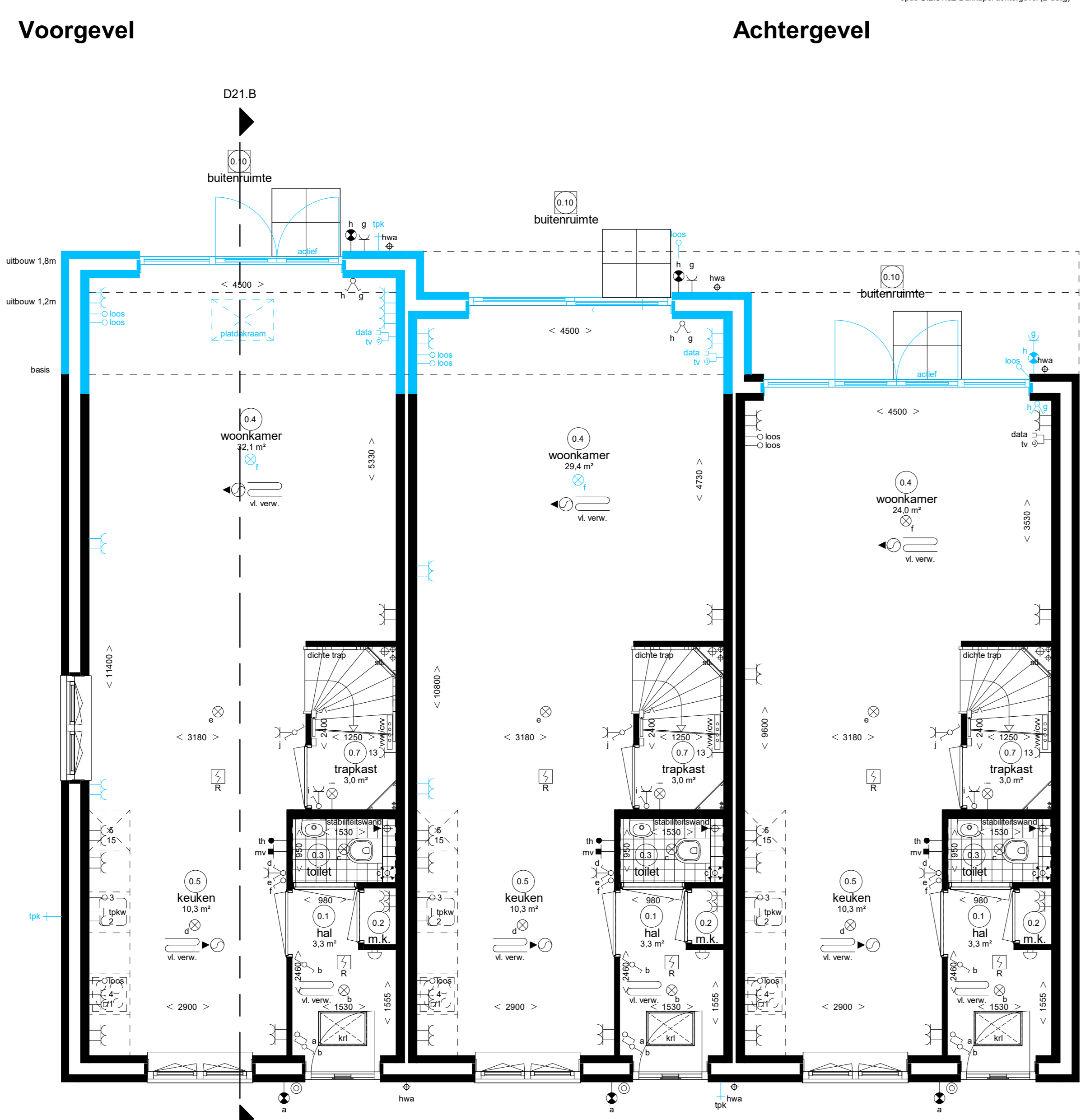


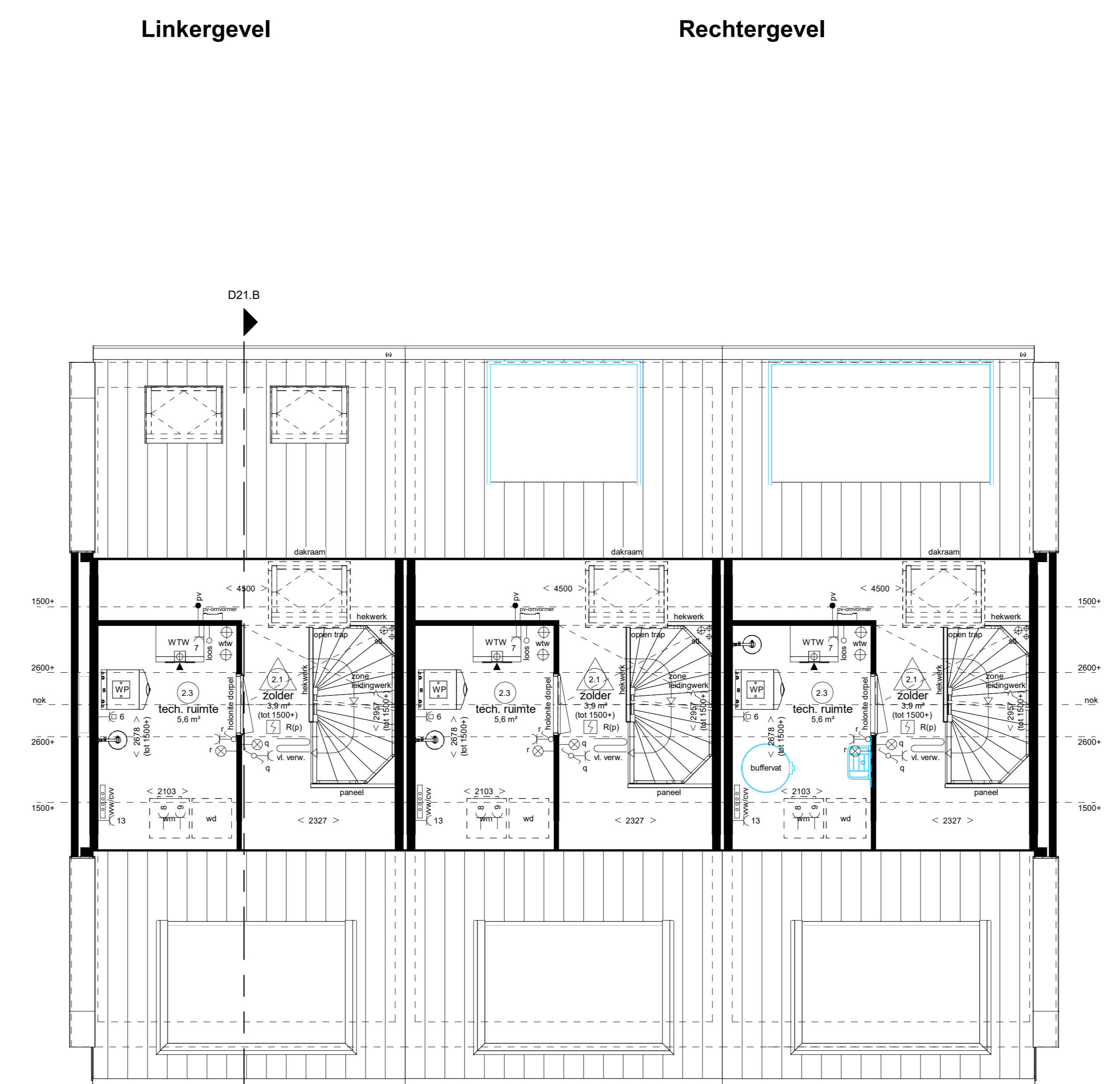
Woningtype A
- optie A.04 a) uitbouw begane grond achterzijde 1,8 m
- optie B.05 Buitenkam achtergevel
- optie B.07 Buitenkam zijgevel
- optie C.12.01 a) Dakkapel in achtergevel
- optie C.12.02 a) Dakkapel achtergevel (2-delig)



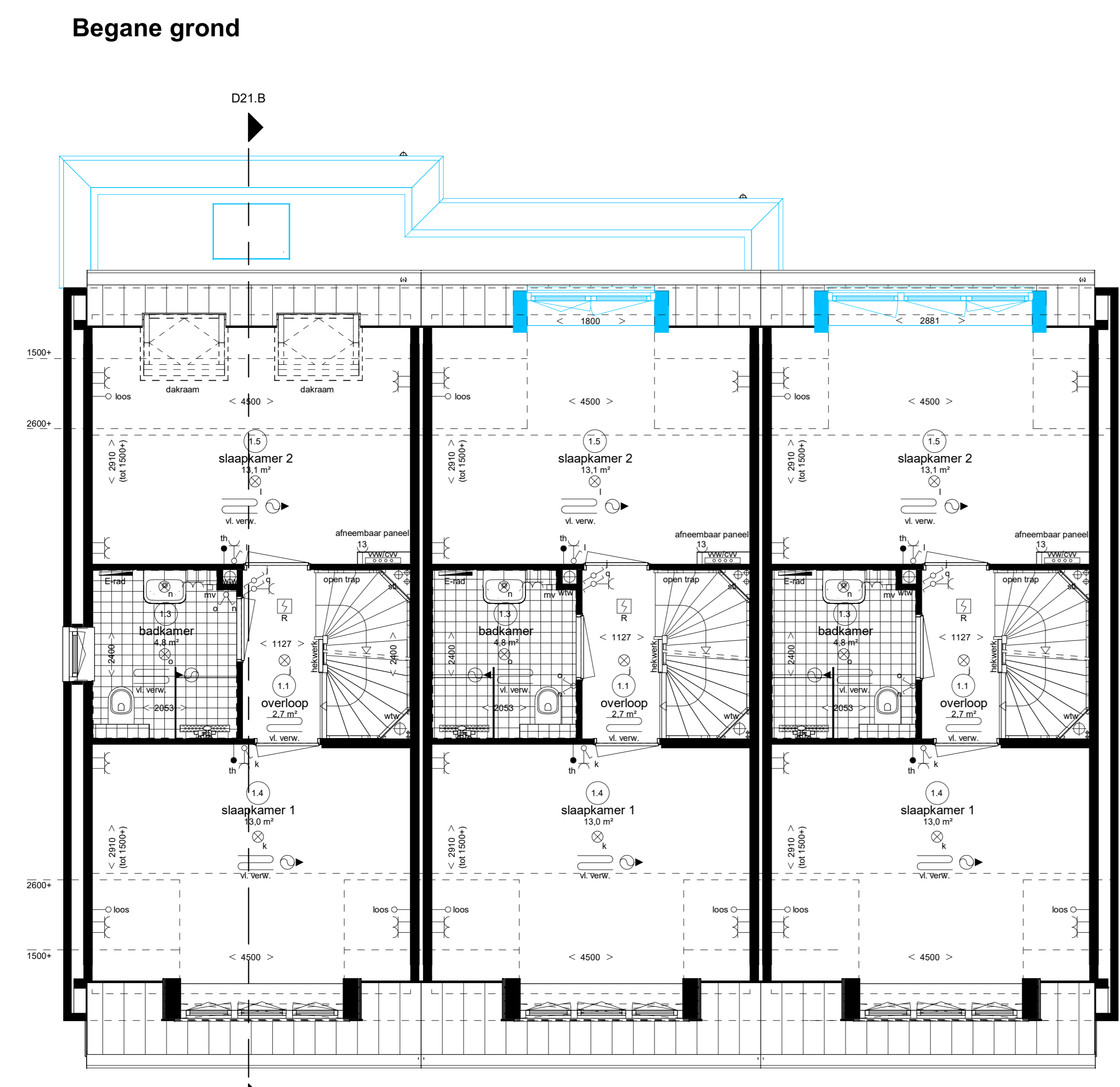
Woningtype A
- optie A.02 a) uitbouw begane grond achterzijde 1,8 meter
- optie C.2.01 a) Dakkapel achtergevel (2-delig)



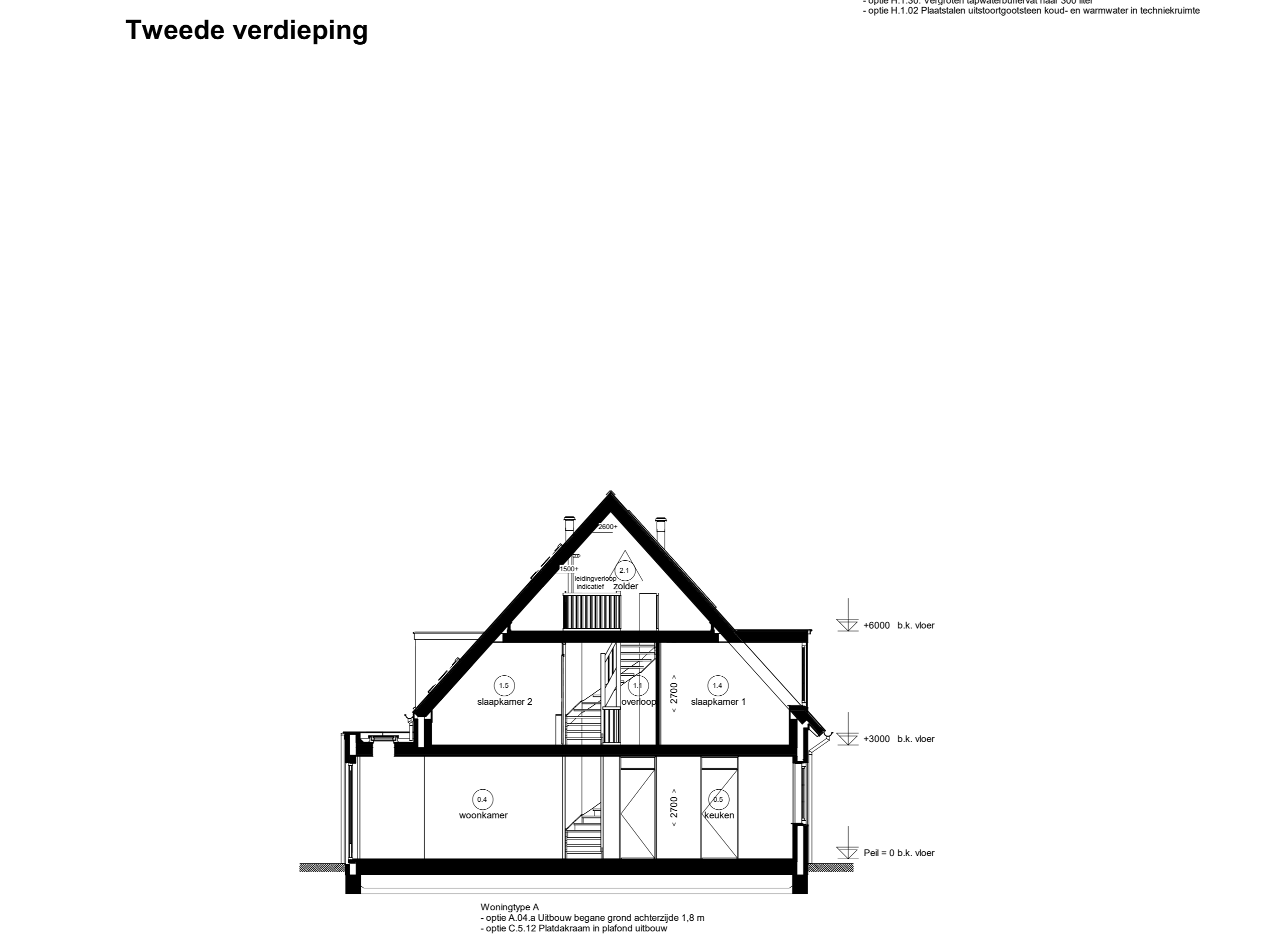
Woningtype A
- optie A.04 a) uitbouw begane grond achterzijde 1,8 m
- optie B.05 Buitenkam achtergevel
- optie B.07 Buitenkam zijgevel
- optie C.12.01 a) Dakkapel in achtergevel
- optie C.12.02 a) Dakkapel achtergevel (2-delig)



Woningtype A
- optie C.2.01 a) Dakkapel achtergevel (2-delig)
- optie B.05 Vergraven lazenbalkenruimte naar 300 mm
- optie B.02 Plaatskaten uitbouwgevoeren koud en warmwater in technische ruimte



Woningtype A
- optie A.04 a) uitbouw begane grond achterzijde 1,8 m
- optie B.05 Buitenkam achtergevel
- optie B.07 Buitenkam zijgevel
- optie C.12.01 a) Dakkapel in achtergevel
- optie C.12.02 a) Dakkapel achtergevel (2-delig)



Woningtype A
- optie A.04 a) uitbouw begane grond achterzijde 1,8 m
- optie C.2.01 a) Dakkapel achtergevel (2-delig)

Renovatie Installaties

• elektronische installaties conform voorshif/ba NEN 1010
• alle onderdelen conform NEN 2100 op te leveren
• gekoppeld inplan van tekening, afmeting meten (in de ruimte)
• alle installaties zijn te controleren op tekening

— data	data aansluiting afgemonteerd	— radiator	radiator
— data	data aansluiting dubbel afgemonteerd	— elektrische radiator	elektrische radiator
— data	data aansluiting dubbel afgemonteerd	— vloerverwarming	vloerverwarming
— data	data aansluiting dubbel afgemonteerd	— ruimte voorzien van mechanische kofbovent	ruimte voorzien van mechanische kofbovent
— data	data aansluiting dubbel afgemonteerd	— poortje volgens origineel installateur	poortje volgens origineel installateur
— data	data aansluiting dubbel afgemonteerd	— ruimte voorzien van mechanische kofbovent	ruimte voorzien van mechanische kofbovent
— data	data aansluiting dubbel afgemonteerd	— poortje volgens origineel installateur	poortje volgens origineel installateur

Ruimte benamingen volgens Bouwbesluit

01	verkeersruimte	08	technische ruimte	15	bergruimte	22	badruimte
02	metaruimte	09	buitenuimte	16	buitenuimte	23	badruimte
03	toiletruimte	10	verkeersruimte	17	orberooemde ruimte	24	bergruimte
04	verfijruimte	11	badruimte	18	verkeersruimte	25	verfijruimte
05	verfijruimte	12	buitenuimte	19	verfijruimte	26	technische ruimte
06	verfijruimte	13	verfijruimte	20	verfijruimte	27	orberooemde ruimte
07	bergruimte	14	verfijruimte	21	verfijruimte		
		15	verfijruimte	22	verfijruimte		
		16	verfijruimte	23	verfijruimte		
		17	verfijruimte	24	verfijruimte		
		18	verfijruimte	25	verfijruimte		
		19	verfijruimte	26	verfijruimte		
		20	verfijruimte	27	verfijruimte		

Weepersluis
fase 3A1-e

Opties type A (blok 21)

Plattegronden, gevels en doorsneden

Adriaan van Erk
Bouw

OT 21A.d d 06-04-2023
Wijzigingen voorbehouden
Alle maten zijn circa maten

www.adriaanvanerk.nl