

### Renvervoel installaties

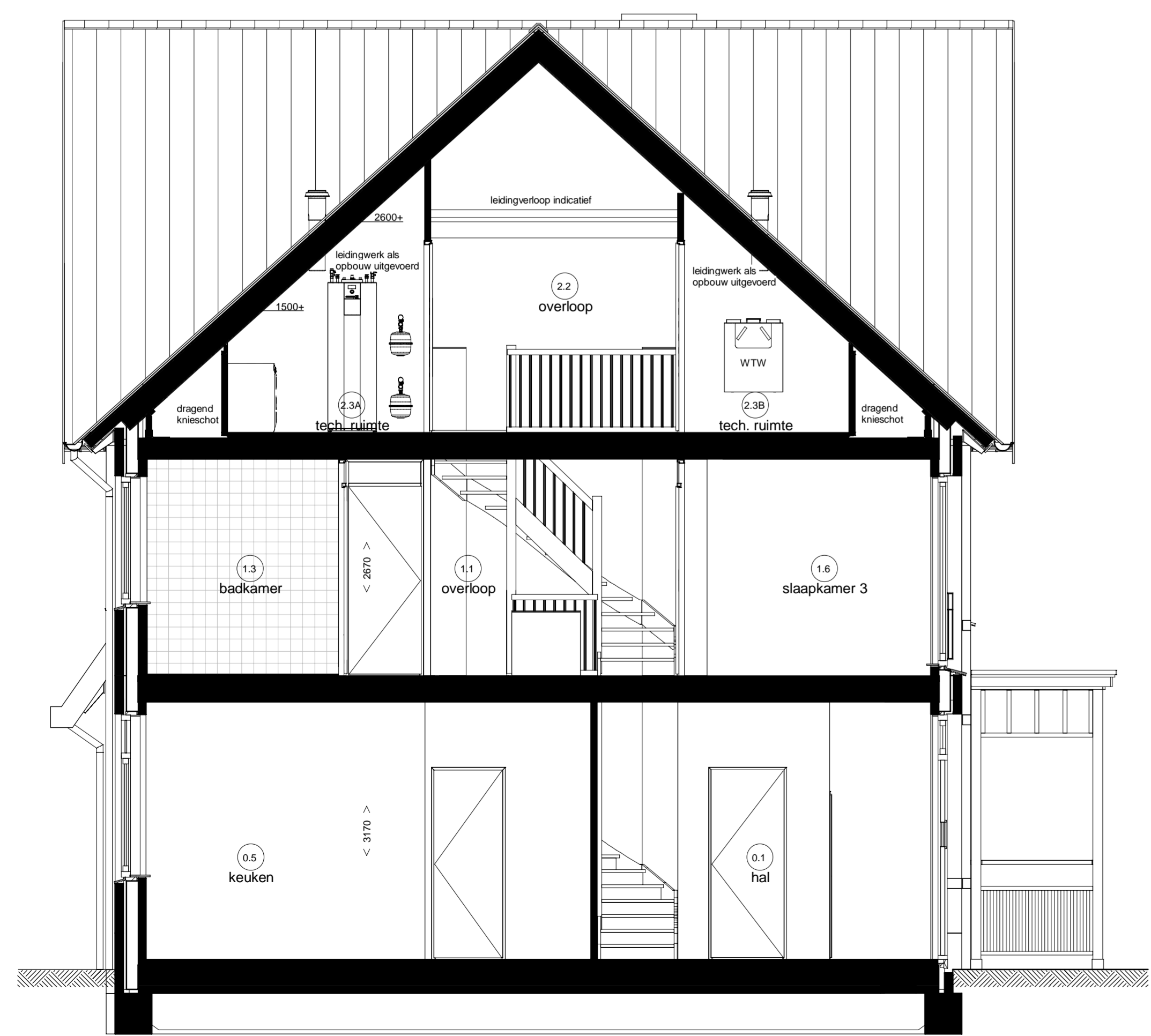
• elektronische installaties conform voorschriften NEN 1010  
 • met aansluitende toekometer conform NEN 2355 (op knieland gekoppeld indien van toepassing, situering midden in de ruimte)

⊗ lichtpunt	— data aansluiting algemeen	⊗ vloerverwarming
⊗ lichtpunt ind. armatuur	— loze leiding, 19 mm 2x enkele inbouwdoos	⊗ radiator
⊗ lichtpunt ind. armatuur met scherm	— loze leiding, 19 mm enkele inbouwdoos	⊗ elektrische radiator
⊗ lichtpunt ind. armatuur met permanente verlichting	— data en cai aansluiting algemeen	⊗ verdel. vloerverwarming
⊗ wandlichtpunt	— 1 elektrisch kooktoestel, data, tv, e.d.	⊗ afzuigpunt m.v. op de wand
⊗ wandlichtpunt ind. armatuur	— 1 elektrisch kooktoestel, kaze leiding	⊗ afzuigpunt m.v. op plafond
⊗ rookmelder	— 1 vaatwasser, kaze leiding	⊗ afzuigpunt w.l.w. op de wand
⊗ rookmelder op pendel	— 2 boiler, loze leiding	⊗ afzuigpunt w.l.w. op de wand
⊗ enkelpolige schakelaar	— 3 boiler	⊗ afzuigpunt w.l.w. op de wand
⊗ enkelpolige schakelaar met signalering	— 4 atzigtap	⊗ natuurlijke ventilatie plafond
⊗ wisselchakelaar	— 5 kookkast, dubbele w.c.d.	⊗ natuurlijke ventilatie sectionaleur
⊗ meerpole schakelaar	— 6 warmtepomp	⊗ afzuigpunt t.b.v. atzigtap
⊗ meerpole schakelaar m.v.	— 7 wtv ventilatie unit	⊗ tappunt koudwater
⊗ w.c.d. + randleide	— 8 wasmachine	⊗ gasaansluiting fornuis
⊗ dubbele w.c.d. + randleide half opbouw	— 9 wasdroger, kaze leiding	⊗ tappunt warmwater
⊗ deurbel	— 10 sectionaleur	⊗ gasaansluiting cv
⊗ schel	— 11 bewegingsschakelaar	⊗ knijkuk
⊗ radiografische kamerthermostaat	— 12 drukknop sectionaleur	⊗ meterkast
⊗ hoofdbediening mechanische ventilatie	— 13 pomp vloerverwarming, w.c.d.	⊗ radiator
⊗ badkamerbediening mechanische ventilatie	— 14 magnetron, kaze leiding	⊗ plaatsingsruimte kookkast
⊗ dubbele w.c.d. + randleide inbouw	— 15 oven, kaze leiding	⊗ plaatsingsruimte kooktoestel
⊗ tv	— 16 oven	⊗ plaatsingsruimte wasmachine
	⊗ w.c.d. op exploitatiemeter	⊗ plaatsingsruimte wasdroger
	⊗ scoot w.c.d. op aparte meter	⊗ warmte krauw. ventilatie unit
	⊗ video deuropener installatie, videobron	⊗ standleiding
	⊗ tv aansluiting algemeen	⊗ hwa hemelwaterspoer
		⊗ wp warmtepomp

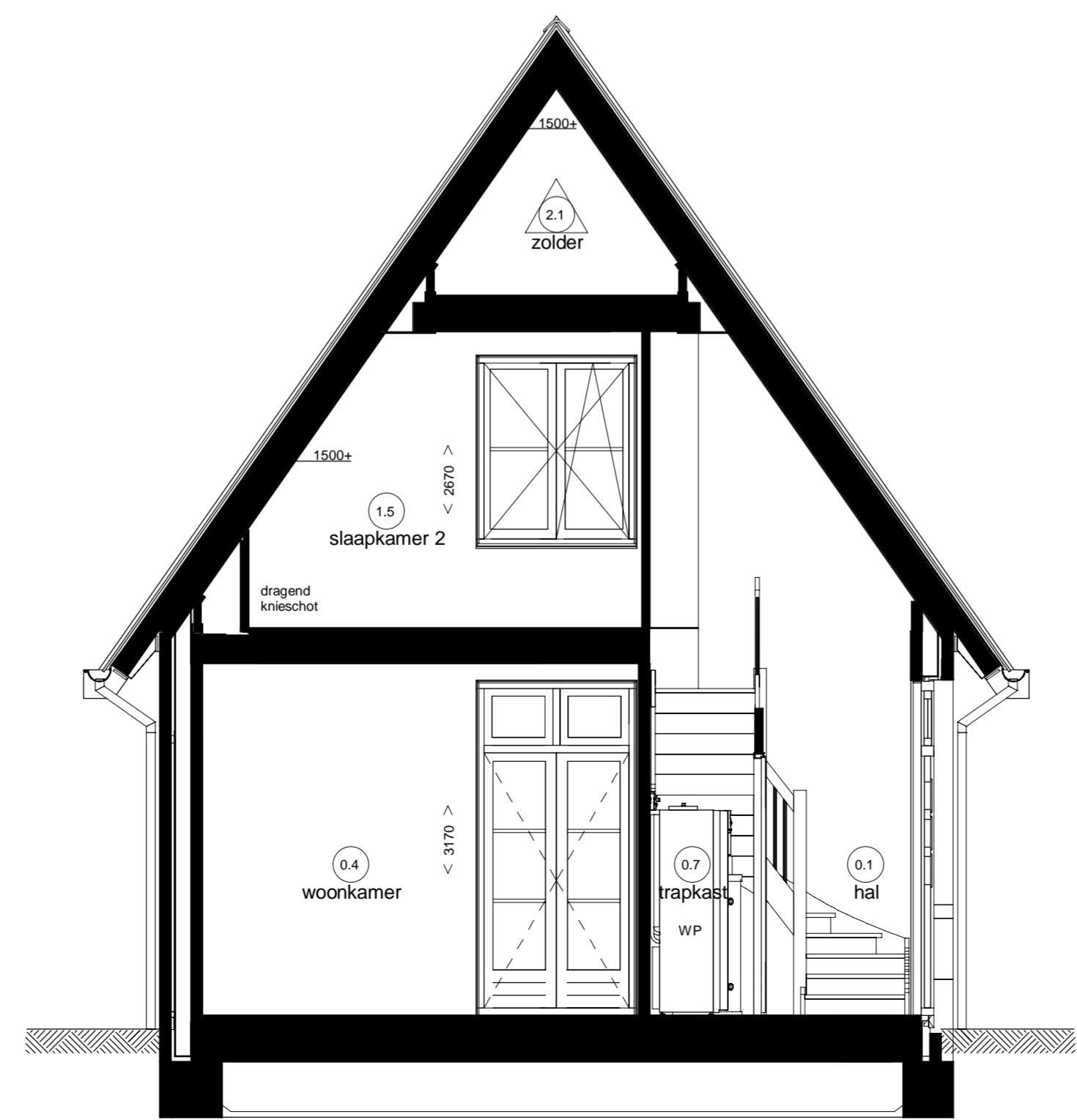
### Ruimte benamingen volgens Bouwbesluit

0.1 verkeersruimte	1.1 verkeersruimte	2.1 onbepaalde ruimte
0.2 meterruimte	1.2 toiletruimte	2.2 verkeersruimte
0.3 toekamer	1.3 badruimte	2.3 technische ruimte
0.4 verblijfsruimte	1.4 verblijfsruimte	2.4 verblijfsruimte
0.5 verblijfsruimte	1.5 verblijfsruimte	2.5 verblijfsruimte
0.6 verblijfsruimte	1.6 verblijfsruimte	2.6 badruimte
0.7 bergruimte	1.7 verblijfsruimte	2.7 onbepaalde ruimte
0.8 buitenruimte	1.8 bergruimte	
0.9 technische ruimte	1.9 bergruimte	
0.10 bergruimte		

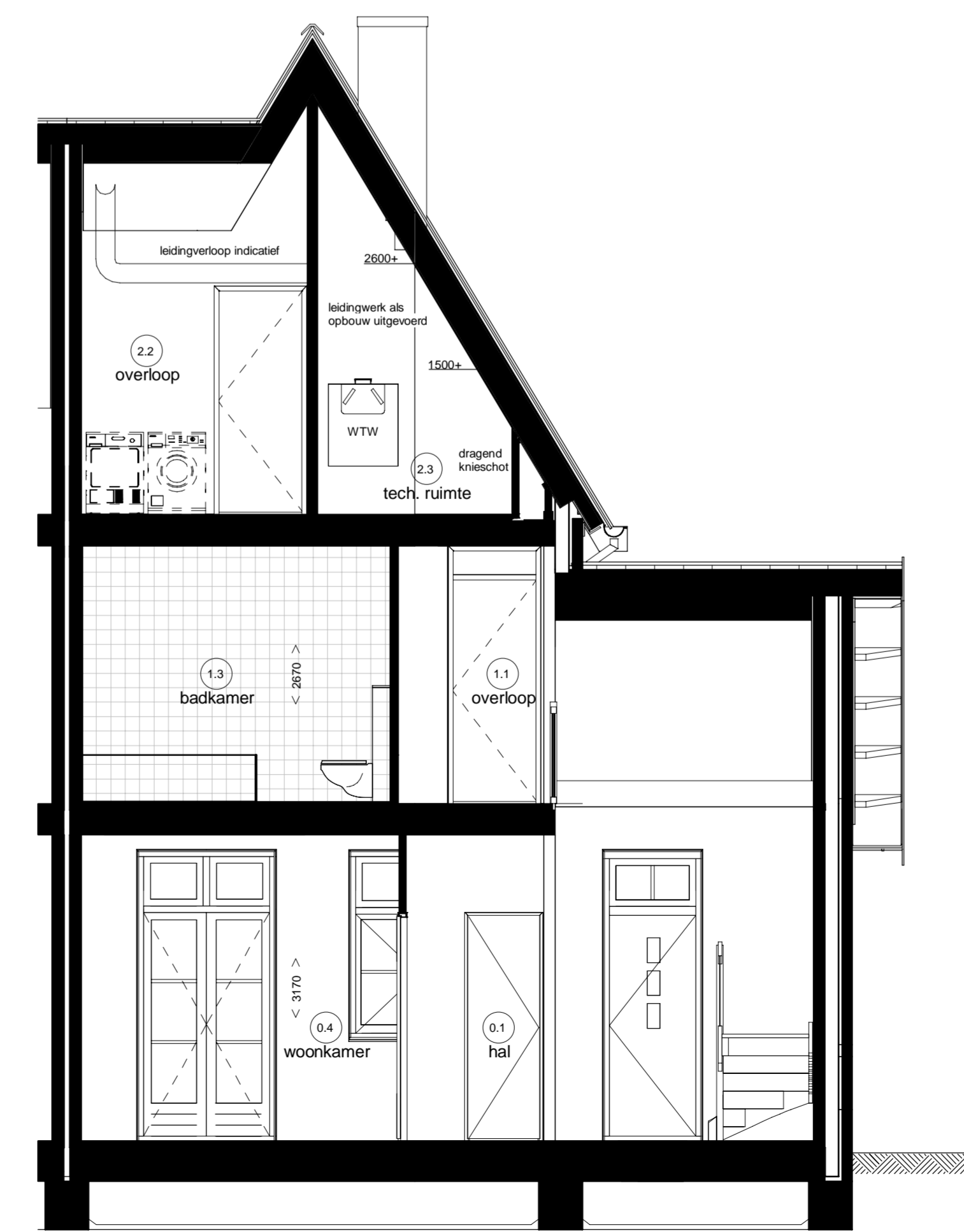
**Tweede verdieping**



Doorsnede D11.A



Doorsnede D11.B



Doorsnede D11.C

**Weepersluis**  
Lanenrijk fase 2A1



**Blok 11, type H en E**

Plattegrond 2<sup>e</sup> verdieping en doorsnede