



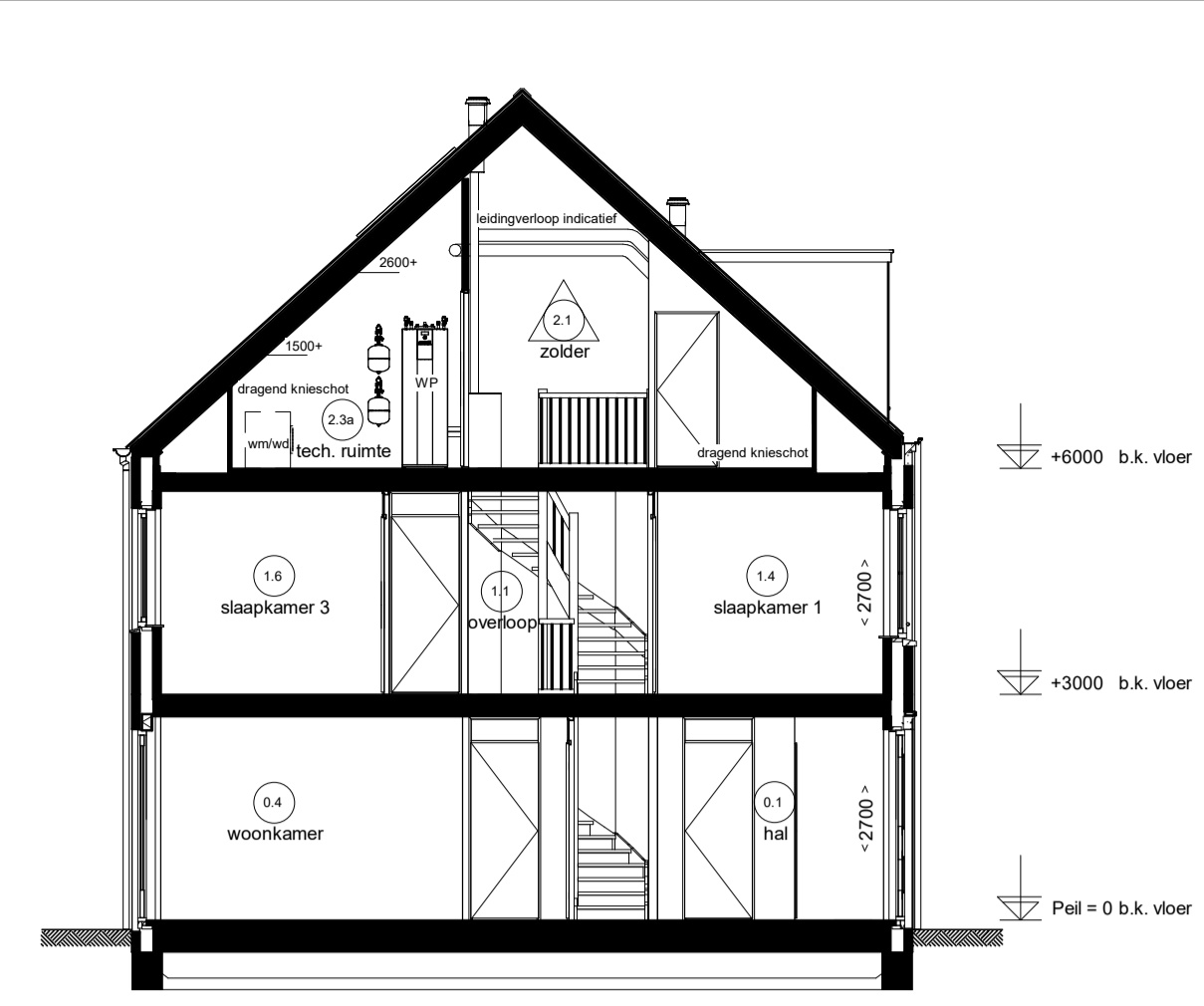
Woningtype C6s bwnr 168 Woningtype C1s bwnr 167 Woningtype C2 bwnr 166 Woningtype C1 bwnr 165 Woningtype C4 bwnr 164

Voorgevel



Woningtype C4 bwnr 164

Rechtergevel



Doorsnede D3.A



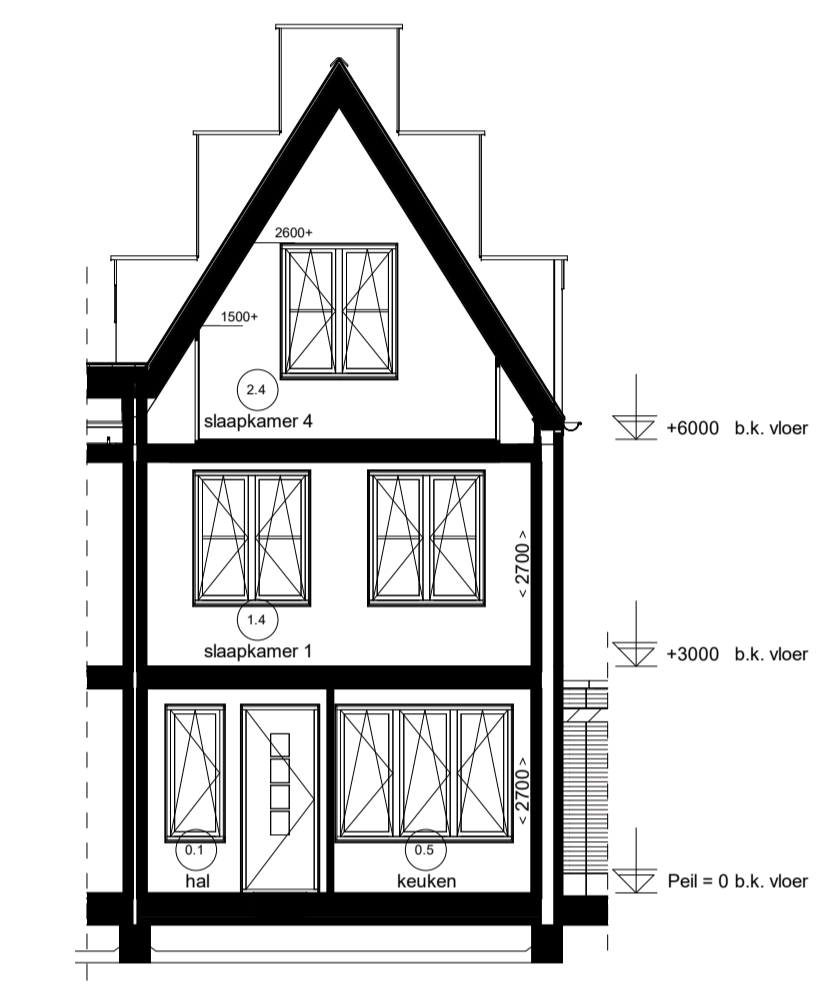
Woningtype C4 bwnr 164 Woningtype C1 bwnr 165 Woningtype C2 bwnr 166 Woningtype C1s bwnr 167 Woningtype C6s bwnr 168

Achtergevel



Woningtype C6s bwnr 168

Linkergevel



Doorsnede D3.B

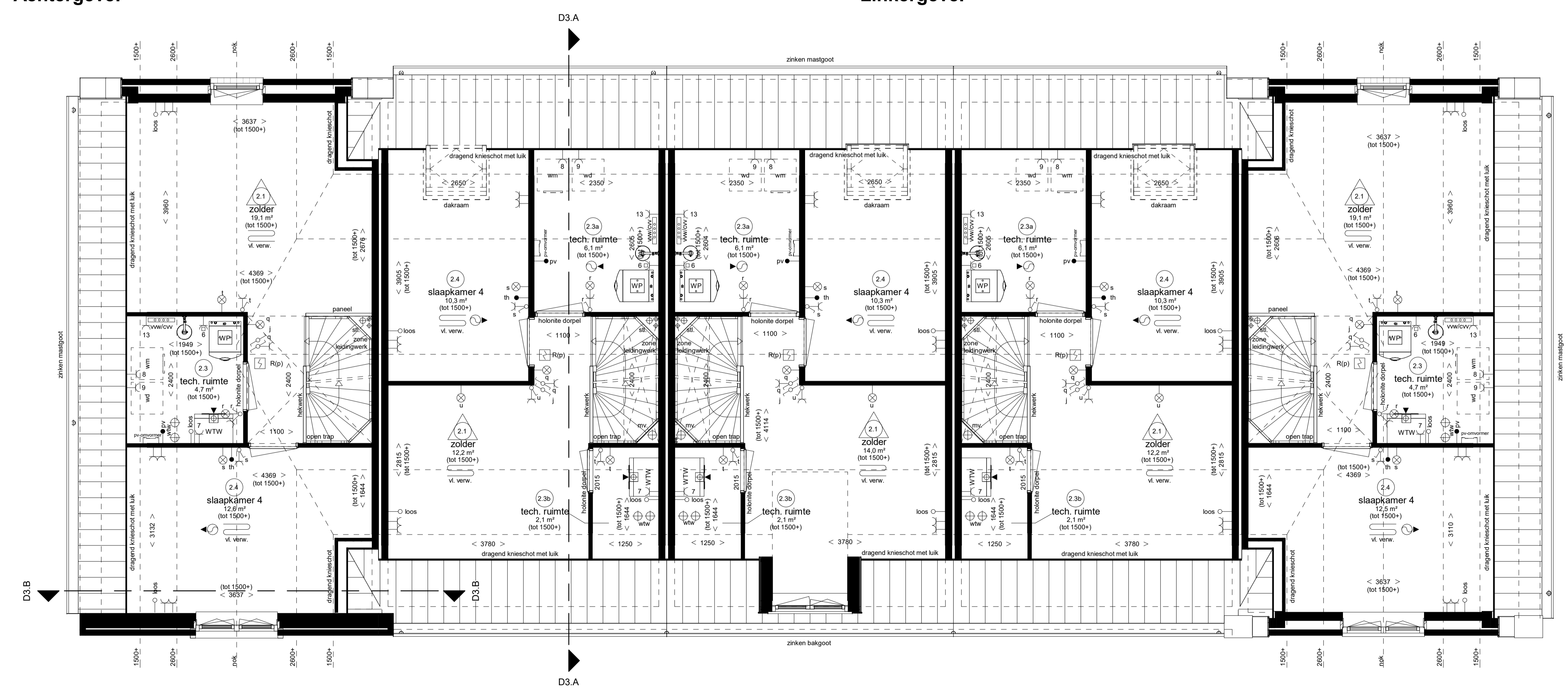
Renvooi Installaties

- elektrotechnische installaties conform voorschriften NEN 1010
- niet-conserende rookmelder conform NEN 2555 (op lichtnet gekoppeld indien van toepassing, silering midden in de ruimte)
- alle installaties zijn indicatief op tekening weergegeven

⊗	lichtpunt	—	data aansluiting afgemonteerd	—	rad	radiator
⊕	lichtpunt incl. armatuur	—	data aansluiting dubbel afgemonteerd	—	Elektr	elektrische radiator
⊖	lichtpunt incl. armatuur met schermchakelaar	—	loos	—	vl. verw.	voerverwarming
⊗	lichtpunt incl. armatuur met permanente verlichting	—	loos	—	—	—
⊕	lichtpunt incl. armatuur met noodverlichting	—	tv	—	—	—
⊖	wandlichtpunt	—	tv	—	—	—
⊕	wandlichtpunt incl. armatuur	—	—	—	—	—
⊖	lichtpunt TL armatuur	—	—	—	—	—
⊕	spot	—	—	—	—	—
⊖	rookmelder	—	—	—	—	—
⊕	rookmelder op pendel	—	—	—	—	—
⊖	enkeelpolige schakelaar	—	—	—	—	—
⊕	enkeelpolige schakelaar met signalering	—	—	—	—	—
⊖	enkeelpolige schakelaar met dimmer	—	—	—	—	—
⊕	wisselschakelaar	—	—	—	—	—
⊖	meerpolige schakelaar	—	—	—	—	—
⊕	meerpolige schakelaar m.v.	—	—	—	—	—
⊖	bewegingsschakelaar	—	—	—	—	—
⊕	w.c.d. + randaarde	—	—	—	—	—
⊖	dubbele w.c.d. + randaarde half opbouw	—	—	—	—	—
⊕	dsurbel	—	—	—	—	—
⊖	schel	—	—	—	—	—
⊕	radiografische kamerthermostaat	—	—	—	—	—
⊖	bedrade kamerthermostaat	—	—	—	—	—
⊕	hoofbediening mechanische ventilatie	—	—	—	—	—
⊖	badkamerbediening mechanische ventilatie	—	—	—	—	—
⊕	dubbele w.c.d. + randaarde inbouw	—	—	—	—	—
⊖	tv	—	—	—	—	—
⊕	tv aansluiting afgemonteerd	—	—	—	—	—

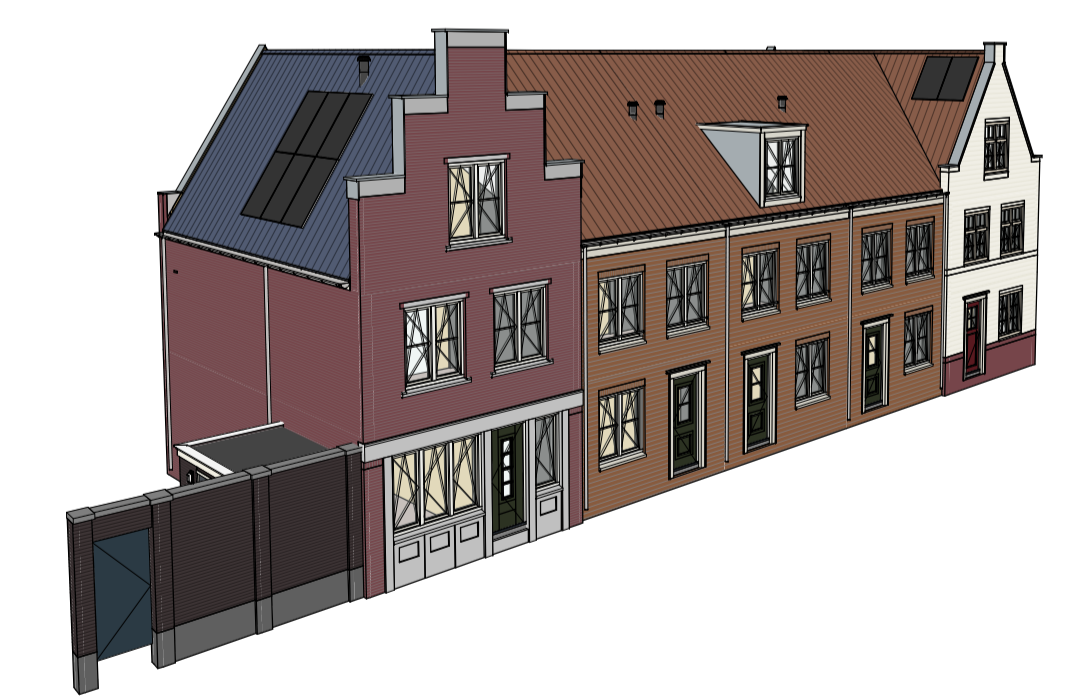
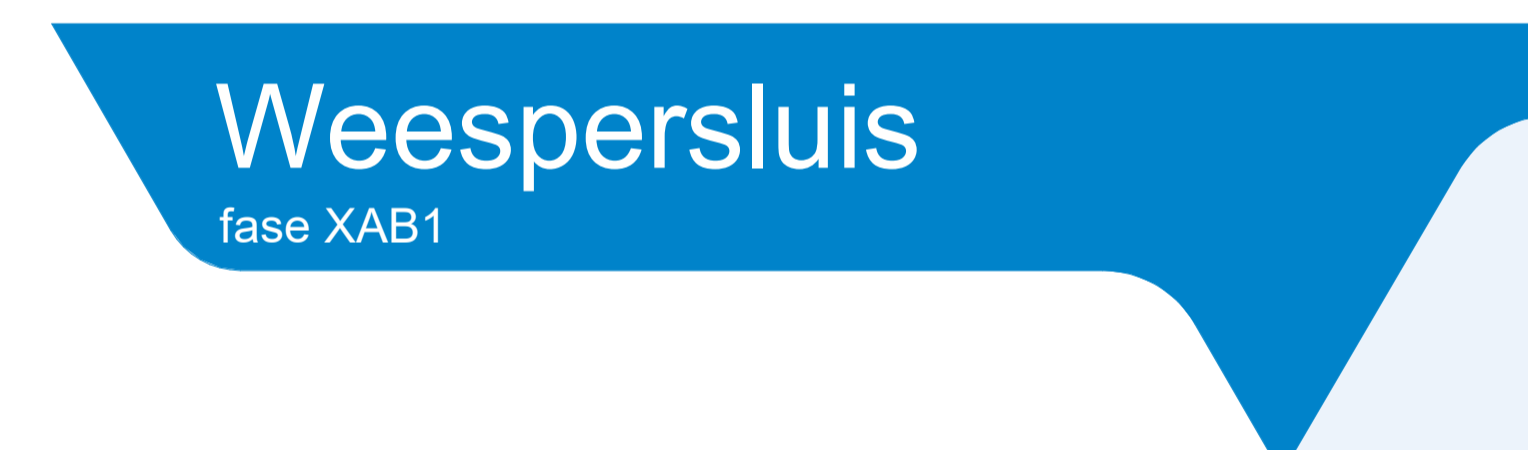
Ruimte benamingen volgens Bouwbesluit

0.1	verkeersruimte	0.9	technische ruimte	1.7	bergruimte	2.7	toiletteruimte
0.2	meterruimte	1.0	buitenruimte	1.8	buitenruimte	2.8	badruimte
0.3	toiletteruimte	1.1	verkeersruimte	2.1	onbenoemde ruimte	3.1	verkeersruimte
0.4	verblijfruimte	1.2	toiletteruimte	2.2	verkeersruimte	3.2	verblijfruimte
0.5	verblijfruimte	1.3	badruimte	2.3	technische ruimte	3.3	verblijfruimte
0.6	verblijfruimte	1.4	verblijfruimte	2.4	verblijfruimte	3.4	technische ruimte
0.7	bergruimte	1.5	verblijfruimte	2.5	verblijfruimte	3.5	onbenoemde ruimte
0.8	bergruimte	1.6	verblijfruimte	2.6	verblijfruimte		



Woningtype C6s bwnr 168 Woningtype C1s bwnr 167 Woningtype C2 bwnr 166 Woningtype C1 bwnr 165 Woningtype C4 bwnr 164

Tweede verdieping



Stadswoningen Type C (blok 03)
Plattegronden, gevels en doorsneden
bwnr. 164 t/m 168