

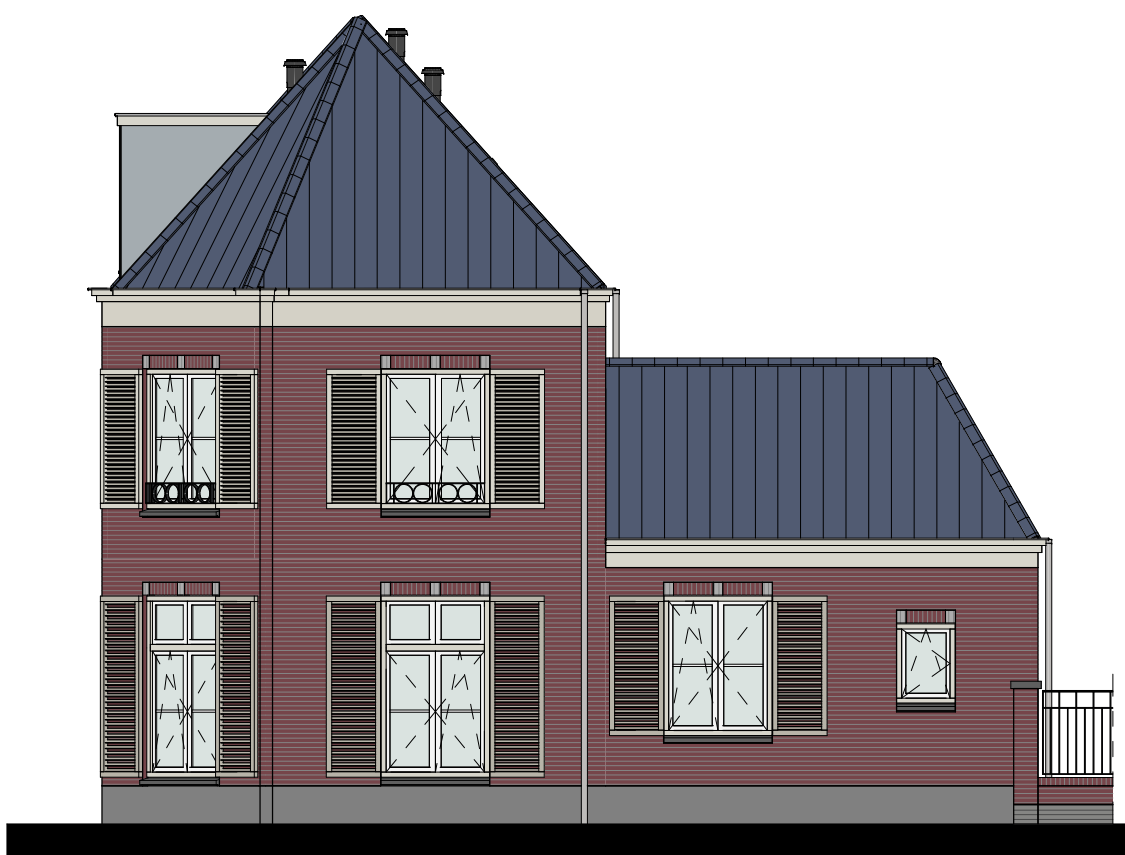
Renooi Installaties

• elektrische installatie conform voorstellen NEN 1010
• elektrische installatie conform NEN 1010 toe lichte
gevoelende installatie van bestaande, rekening houdend met de
• alle installaties zijn in opdracht van de klant

⊖	lichtpunt	⊖	data aansluiting algemeen	⊖	radiator
⊖	lichtpunt nd armatuur	⊖	data aansluiting dubbel algemeen	⊖	elektrische radiaator
⊖	met schroefwaaier	⊖	loos	⊖	loze leding, 19 mm 2x enkele elektrodoos
⊖	lichtpunt nd armatuur	⊖	10 x telecomunicatie, data, tv e.d.	⊖	vloerwarming
⊖	met pennaarverlichting	⊖	loze leding, 19 mm enkele elektrodoos	⊖	nulste voorzien van mechanische luchtboven
⊖	lichtpunt nd armatuur	⊖	data en ca aansluiting algemeen	⊖	poortje volgens teggen installatie
⊖	met roofwaaier	⊖	data en ca aansluiting algemeen	⊖	poortje volgens teggen installatie
⊖	wandlichtpunt nd armatuur	⊖	11	⊖	natuurlijke ventilatie plafond
⊖	lichtpunt Tl armatuur	⊖	2	⊖	natuurlijke ventilatie plafond
⊖	spot	⊖	3	⊖	natuurlijke ventilatie plafond
⊖	roofmeter	⊖	4	⊖	natuurlijke ventilatie plafond
⊖	roofmeter op pendar	⊖	5	⊖	afzuigpunt l. v. afzuigkap
⊖	elektronische schakelaar	⊖	6	⊖	afzuigpunt l. v. afzuigkap
⊖	elektronische schakelaar met signaalmeter	⊖	7	⊖	afzuigpunt m. v. op wand
⊖	elektronische schakelaar met dimmer	⊖	8	⊖	afzuigpunt m. v. op de wand
⊖	elektronische schakelaar met signaalmeter	⊖	9	⊖	afzuigpunt m. v. op plafond
⊖	elektronische schakelaar met signaalmeter	⊖	10	⊖	afzuigpunt m. v. op plafond
⊖	elektronische schakelaar met signaalmeter	⊖	11	⊖	afzuigpunt m. v. op plafond
⊖	elektronische schakelaar met signaalmeter	⊖	12	⊖	afzuigpunt m. v. op plafond
⊖	elektronische schakelaar met signaalmeter	⊖	13	⊖	afzuigpunt m. v. op plafond
⊖	elektronische schakelaar met signaalmeter	⊖	14	⊖	afzuigpunt m. v. op plafond
⊖	elektronische schakelaar met signaalmeter	⊖	15	⊖	afzuigpunt m. v. op plafond
⊖	elektronische schakelaar met signaalmeter	⊖	16	⊖	afzuigpunt m. v. op plafond
⊖	elektronische schakelaar met signaalmeter	⊖	17	⊖	afzuigpunt m. v. op plafond
⊖	elektronische schakelaar met signaalmeter	⊖	18	⊖	afzuigpunt m. v. op plafond
⊖	elektronische schakelaar met signaalmeter	⊖	19	⊖	afzuigpunt m. v. op plafond
⊖	elektronische schakelaar met signaalmeter	⊖	20	⊖	afzuigpunt m. v. op plafond
⊖	elektronische schakelaar met signaalmeter	⊖	21	⊖	afzuigpunt m. v. op plafond
⊖	elektronische schakelaar met signaalmeter	⊖	22	⊖	afzuigpunt m. v. op plafond
⊖	elektronische schakelaar met signaalmeter	⊖	23	⊖	afzuigpunt m. v. op plafond
⊖	elektronische schakelaar met signaalmeter	⊖	24	⊖	afzuigpunt m. v. op plafond
⊖	elektronische schakelaar met signaalmeter	⊖	25	⊖	afzuigpunt m. v. op plafond
⊖	elektronische schakelaar met signaalmeter	⊖	26	⊖	afzuigpunt m. v. op plafond
⊖	elektronische schakelaar met signaalmeter	⊖	27	⊖	afzuigpunt m. v. op plafond
⊖	elektronische schakelaar met signaalmeter	⊖	28	⊖	afzuigpunt m. v. op plafond
⊖	elektronische schakelaar met signaalmeter	⊖	29	⊖	afzuigpunt m. v. op plafond
⊖	elektronische schakelaar met signaalmeter	⊖	30	⊖	afzuigpunt m. v. op plafond
⊖	elektronische schakelaar met signaalmeter	⊖	31	⊖	afzuigpunt m. v. op plafond
⊖	elektronische schakelaar met signaalmeter	⊖	32	⊖	afzuigpunt m. v. op plafond
⊖	elektronische schakelaar met signaalmeter	⊖	33	⊖	afzuigpunt m. v. op plafond
⊖	elektronische schakelaar met signaalmeter	⊖	34	⊖	afzuigpunt m. v. op plafond
⊖	elektronische schakelaar met signaalmeter	⊖	35	⊖	afzuigpunt m. v. op plafond
⊖	elektronische schakelaar met signaalmeter	⊖	36	⊖	afzuigpunt m. v. op plafond
⊖	elektronische schakelaar met signaalmeter	⊖	37	⊖	afzuigpunt m. v. op plafond
⊖	elektronische schakelaar met signaalmeter	⊖	38	⊖	afzuigpunt m. v. op plafond
⊖	elektronische schakelaar met signaalmeter	⊖	39	⊖	afzuigpunt m. v. op plafond
⊖	elektronische schakelaar met signaalmeter	⊖	40	⊖	afzuigpunt m. v. op plafond

Ruimte benamingen volgens Bouwbesluit

1	verkeersruimte	19	technische ruimte	37	bergruimte	45	lokale ruimte
2	meetruimte	20	verkeersruimte	38	buikruimte	46	badruimte
3	kiefruimte	21	lokale ruimte	39	verkeersruimte	47	bergruimte
4	verkeersruimte	22	bathuimte	40	ordonoemde ruimte	48	verkeersruimte
5	verkeersruimte	23	verkeersruimte	41	verkeersruimte	49	verkeersruimte
6	verkeersruimte	24	verkeersruimte	42	technische ruimte	50	verkeersruimte
7	bergruimte	25	verkeersruimte	43	verkeersruimte	51	verkeersruimte
8	bergruimte	26	verkeersruimte	44	verkeersruimte	52	technische ruimte
9	bergruimte	27	verkeersruimte	45	verkeersruimte	53	technische ruimte
10	verkeersruimte	28	verkeersruimte	46	verkeersruimte	54	technische ruimte
11	verkeersruimte	29	verkeersruimte	47	verkeersruimte	55	ordonoemde ruimte
12	verkeersruimte	30	verkeersruimte	48	verkeersruimte	56	ordonoemde ruimte
13	verkeersruimte	31	verkeersruimte	49	verkeersruimte	57	ordonoemde ruimte
14	verkeersruimte	32	verkeersruimte	50	verkeersruimte	58	ordonoemde ruimte
15	verkeersruimte	33	verkeersruimte	51	verkeersruimte	59	ordonoemde ruimte
16	verkeersruimte	34	verkeersruimte	52	verkeersruimte	60	ordonoemde ruimte
17	verkeersruimte	35	verkeersruimte	53	verkeersruimte	61	ordonoemde ruimte
18	verkeersruimte	36	verkeersruimte	54	verkeersruimte	62	ordonoemde ruimte

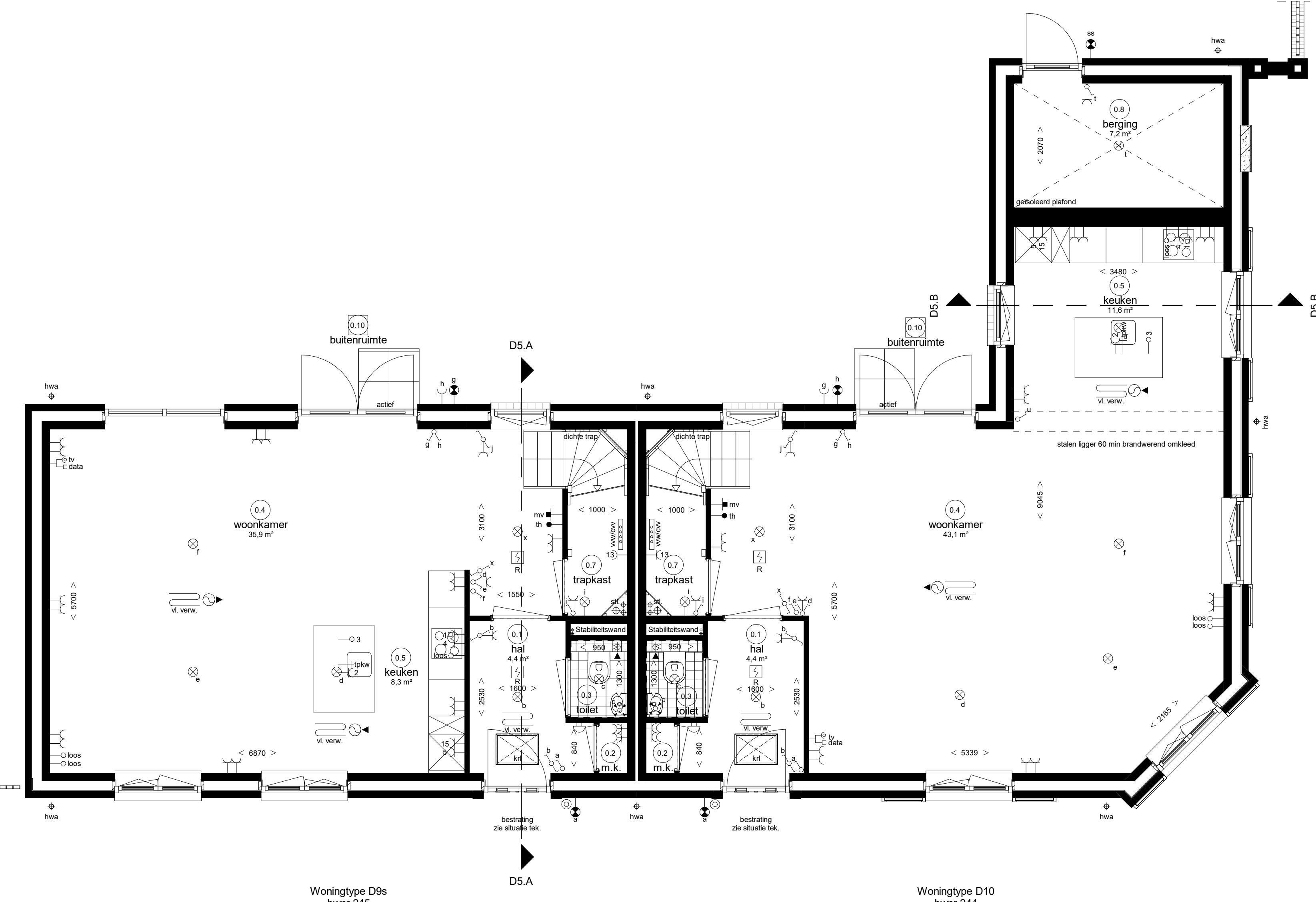


Voorgevel

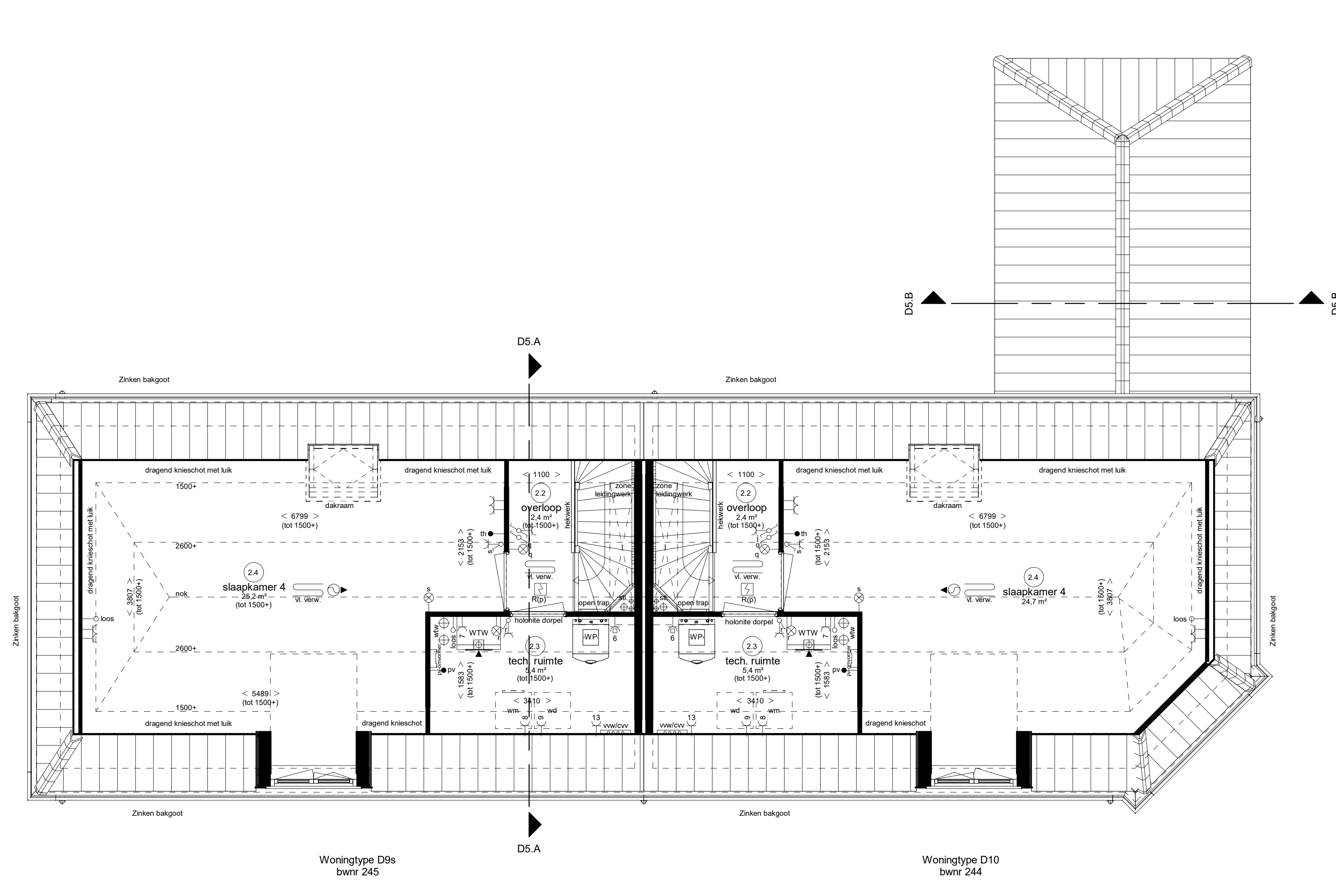
Rechtergevel

Achtergevel

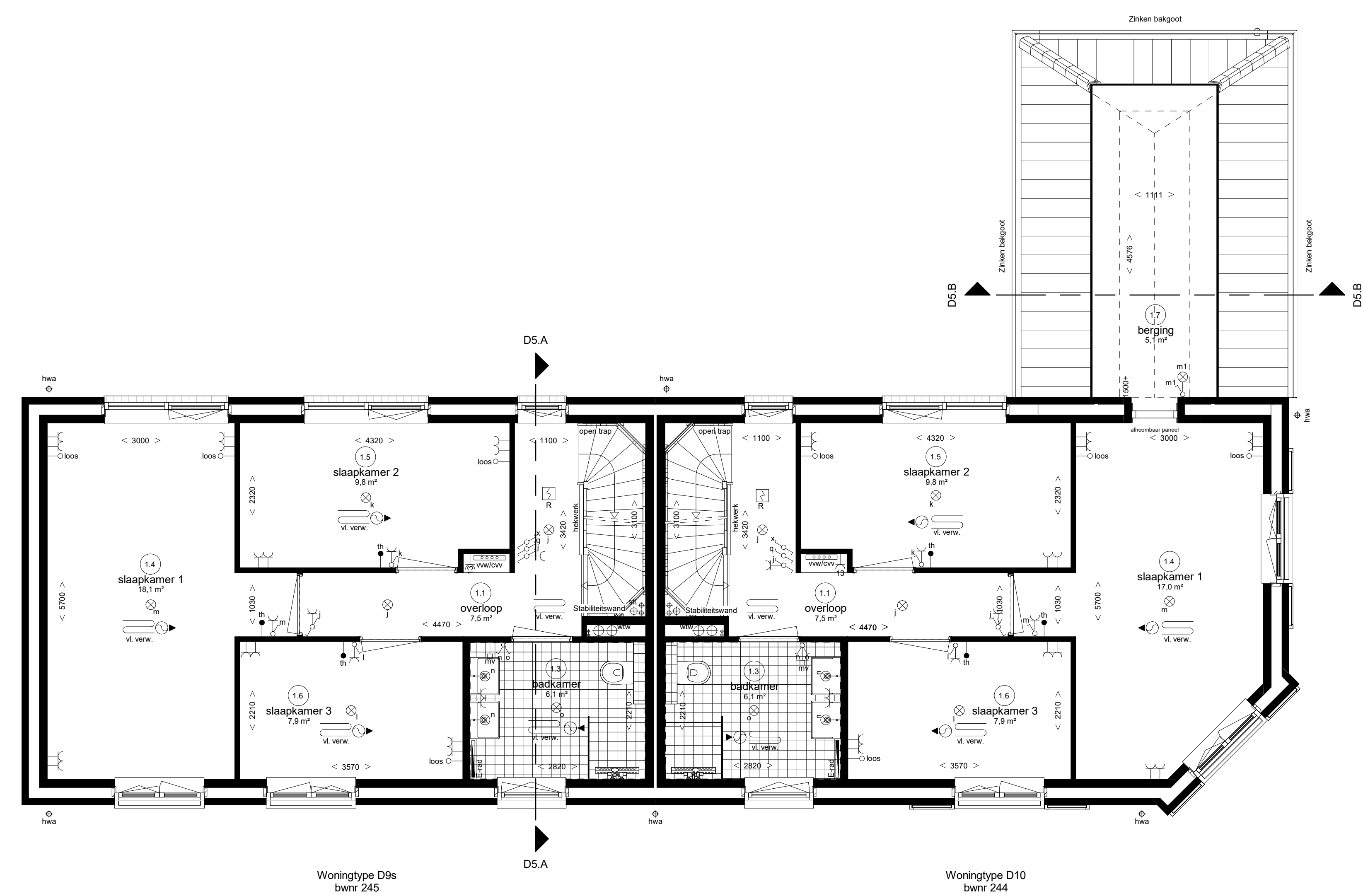
Linkergevel



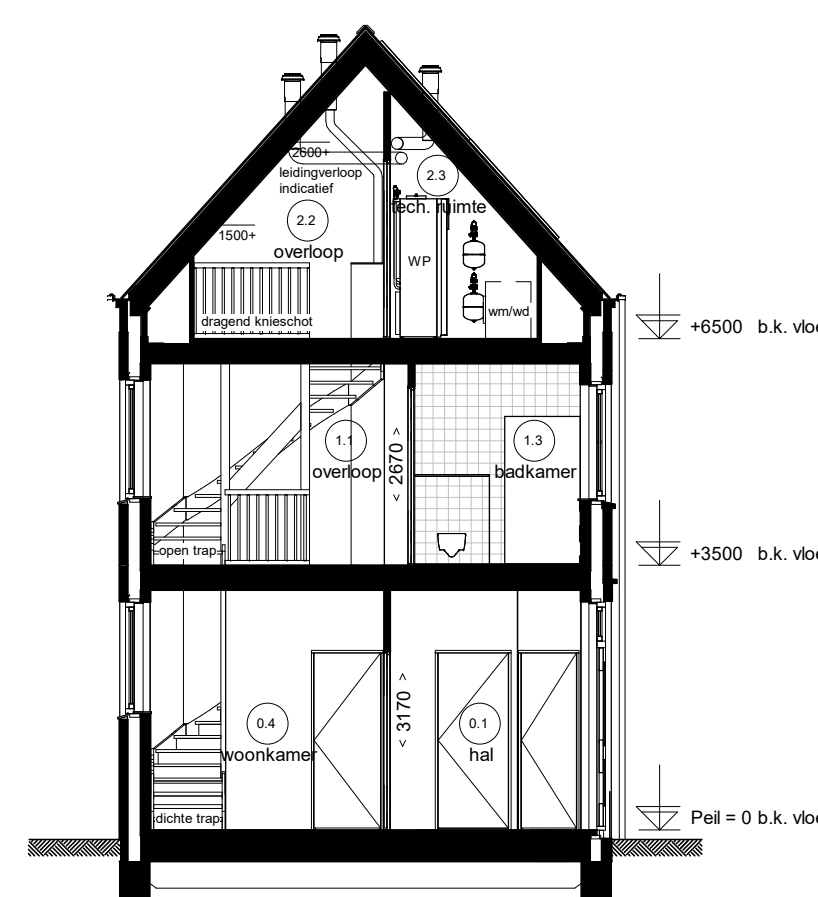
Begane grond



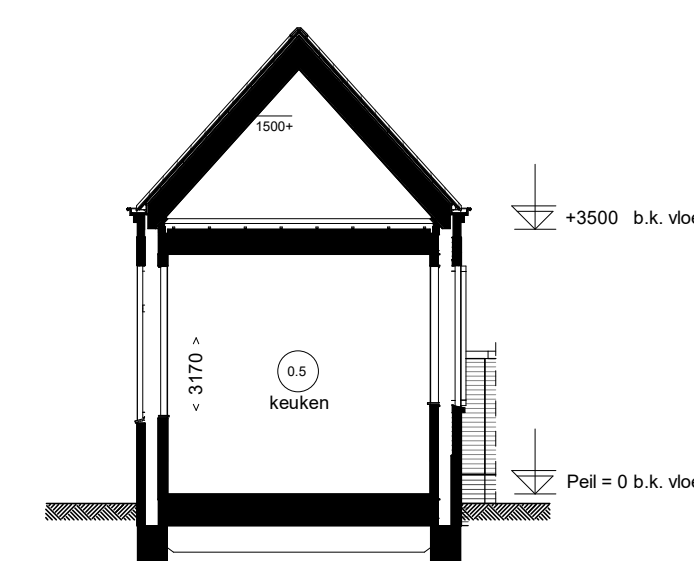
Tweede verdieping



Eerste verdieping

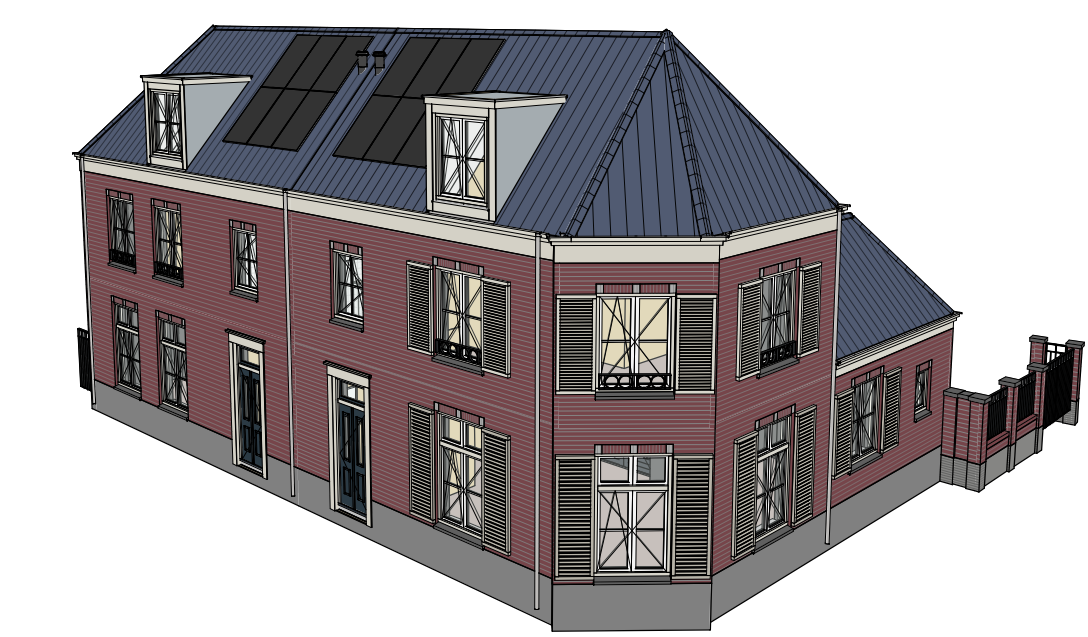


Doorsnede D5.A



Doorsnede D5.B

Weepersluis
fase 3A1ab



**Twee onder een kapwoningen type D (blok 5)
Plattengronden, gevels en doorsneden
bwnr. 244 en 245**