

Doorsnede 18.A

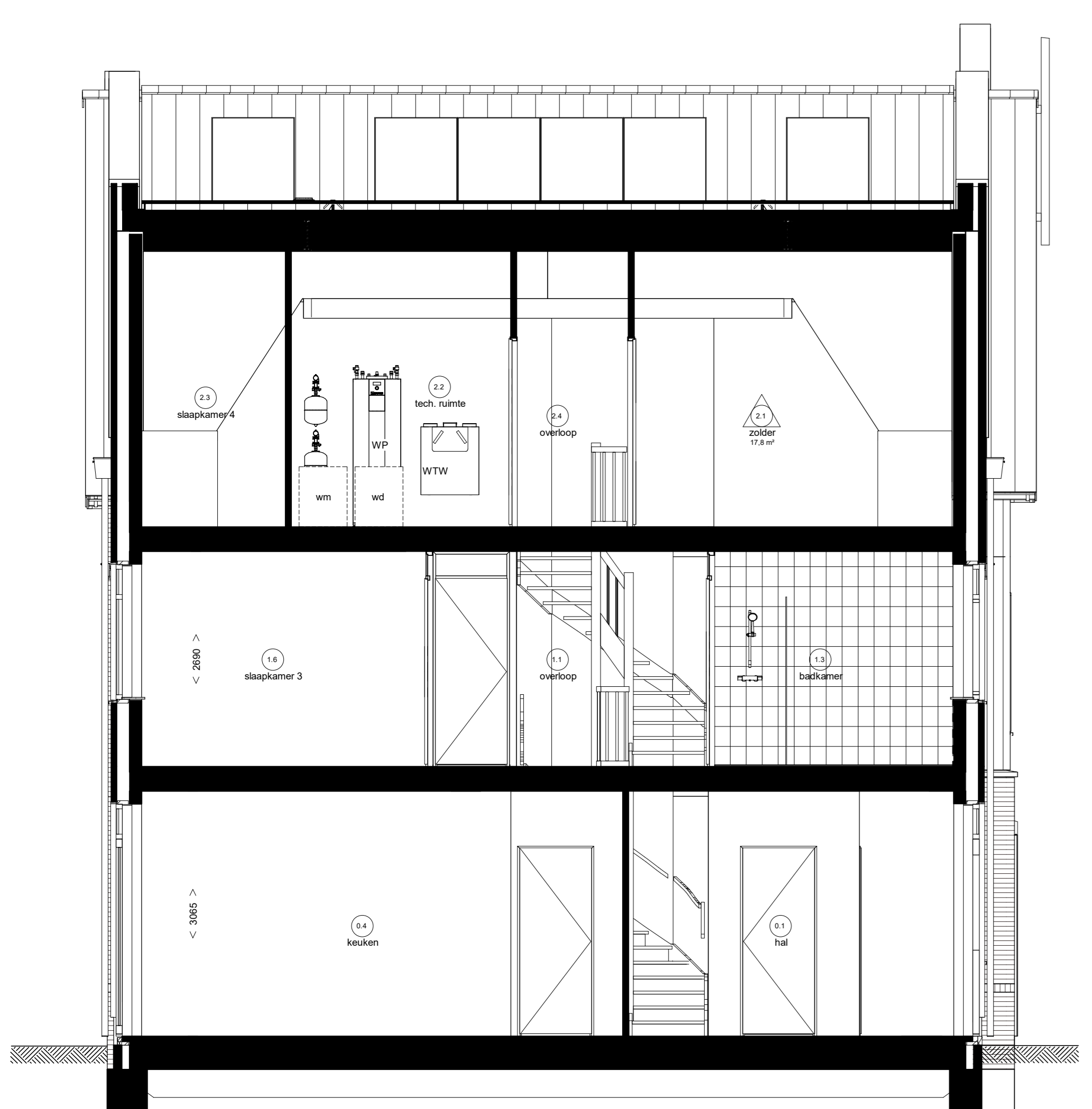
Renooi Installaties

• elektronische installaties conform voorchrift NEN 1010
 • niet-ontworpen door NED 2020 op afstand
 • gekoppeld indon van toezicht, sluiting misdoel is de ruimte
 • alle installaties zijn uitvoerbaar op bestaande constructie

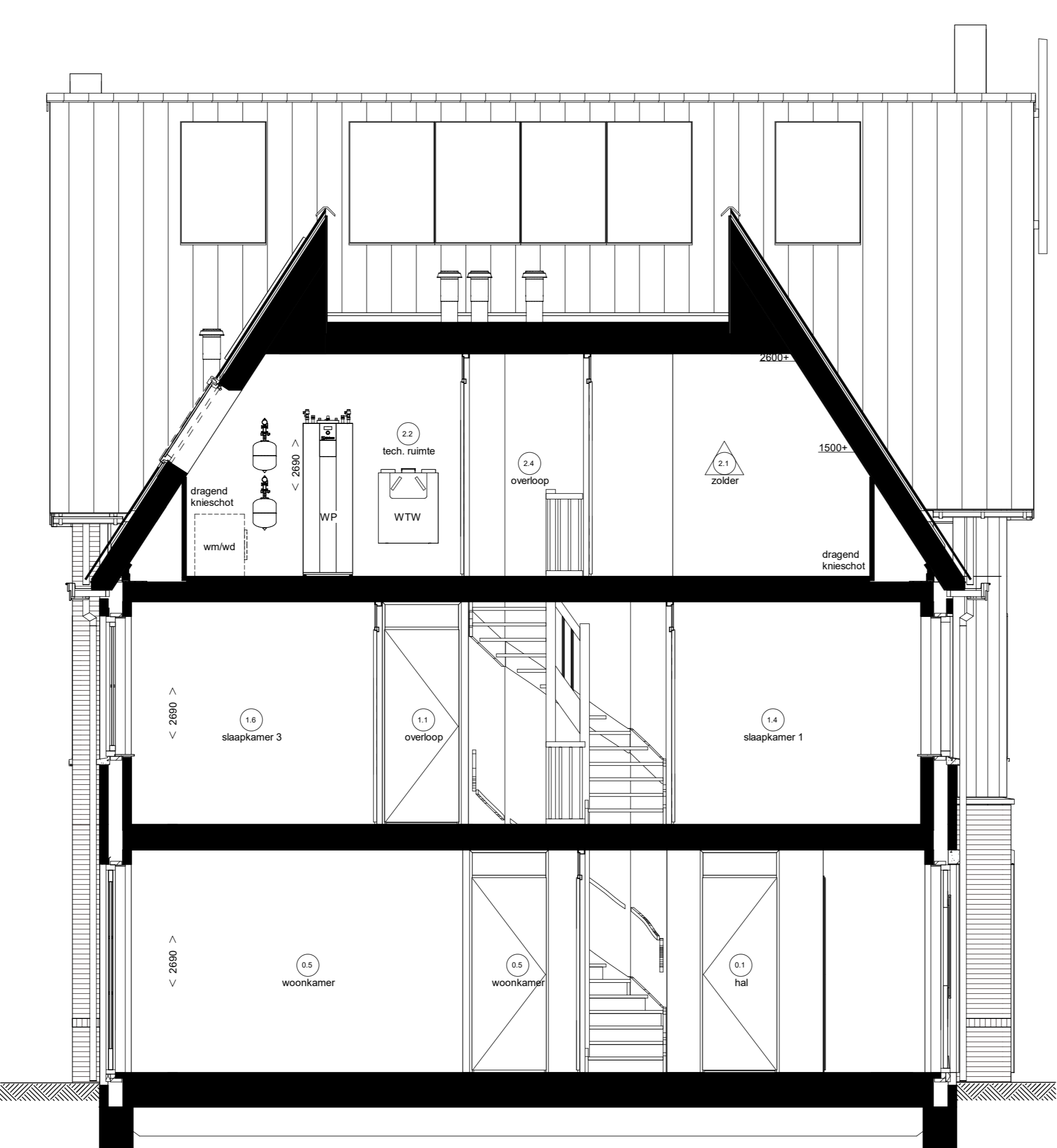
⊠	klipput	— data	data aansluiting algemeen	⊠	isofix
⊡	klipput incl armatuur	— data	data aansluiting dubbel algemeen	⊠	elektrische radiator
⊢	klipput incl armatuur met schermkast	— loek	loek ledring, 10 mm 2x enkele uitvoering	—>	vloerverwarming
⊣	klipput incl armatuur met schermkast met permanente verlichting	— loek	loek ledring, 10 mm 2x dubbel uitvoering	—>	vloerisolatie
⊤	klipput incl armatuur met noodverlichting	— data	data en cab aansluiting algemeen	—>	afsluipput m.v. op de wand
⊥	wandclipput	—> 1	elektrisch koeltoestel, loek ledring	—>	afsluipput m.v. op plafond
⊦	wandclipput incl armatuur	—> 1	elektrisch koeltoestel, pellet	—>	afsluipput m.v. op plafond
⊧	klipput TL armatuur	—> 2	vaakwater, loek ledring	—>	afsluipput m.v. op plafond
⊨	spot	—> 2	vaakwater	—>	natuurlijke ventilatie plafond
⊩	rookmelder	—> 3	boiler, loek ledring	—>	natuurlijke ventilatie sectioneel
⊪	rookmelder op pandoel	—> 3	boiler	—>	afsluipput b.v. afslagput
⊫	erkelijke schakelaar	—> 4	afslagput	—>	grondplaat
⊬	erkelijke schakelaar met dimmer	—> 5	loekkast, dubbele w.c.d.	—>	leppunt koelkast
⊭	erkelijke schakelaar met dimmer	—> 6	warmtepomp	—>	leppunt koelkast
⊮	meerpolsige schakelaar	—> 7	wk. ventilatie unit	—>	gasaansluiting forum
⊯	meerpolsige schakelaar m.v. bewegingsmelder	—> 8	warmtepomp	—>	gasaansluiting cv
⊰	meerpolsige schakelaar met dimmer	—> 9	washing, loek ledring	—>	ventilator
⊱	meerpolsige schakelaar	—> 9	washing, loek ledring	—>	kruglank
⊲	meerpolsige schakelaar m.v. bewegingsmelder	—> 11	sectioneel	—>	metselwerk
⊳	meerpolsige schakelaar	—> 12	drinking sectioneel	—>	raafwerk
⊴	dubbele w.c.d. = randlade	—> 13	pomp vloerverwarming, w.c.d.	—>	plaattegenwoord
⊵	dubbele w.c.d. = randlade	—> 13	w.c.d. = randlade	—>	plaattegenwoord
⊶	dubbele w.c.d. = randlade	—> 14	magneeton, loek ledring	—>	plaattegenwoord
⊷	dubbele w.c.d. = randlade	—> 14	magneeton	—>	plaattegenwoord
⊸	dubbele w.c.d. = randlade	—> 15	oven, loek ledring	—>	plaattegenwoord
⊹	dubbele w.c.d. = randlade	—> 15	oven	—>	warmte teruggeven ventilatie unit
⊺	dubbele w.c.d. = randlade	—> 15	oven	—>	ventilator vloerverwarming
⊻	dubbele w.c.d. = randlade	—> 15	oven	—>	ventilator
⊼	dubbele w.c.d. = randlade	—> 15	oven	—>	standleiding
⊽	dubbele w.c.d. = randlade	—> 15	oven	—>	haak
⊾	dubbele w.c.d. = randlade	—> 15	oven	—>	hemelwaterafvoer
⊿	dubbele w.c.d. = randlade	—> 15	oven	—>	regenwaterafvoer
⊽	dubbele w.c.d. = randlade	—> 15	oven	—>	warmtepomp

Ruimte benamingen volgens Bouwbesluit

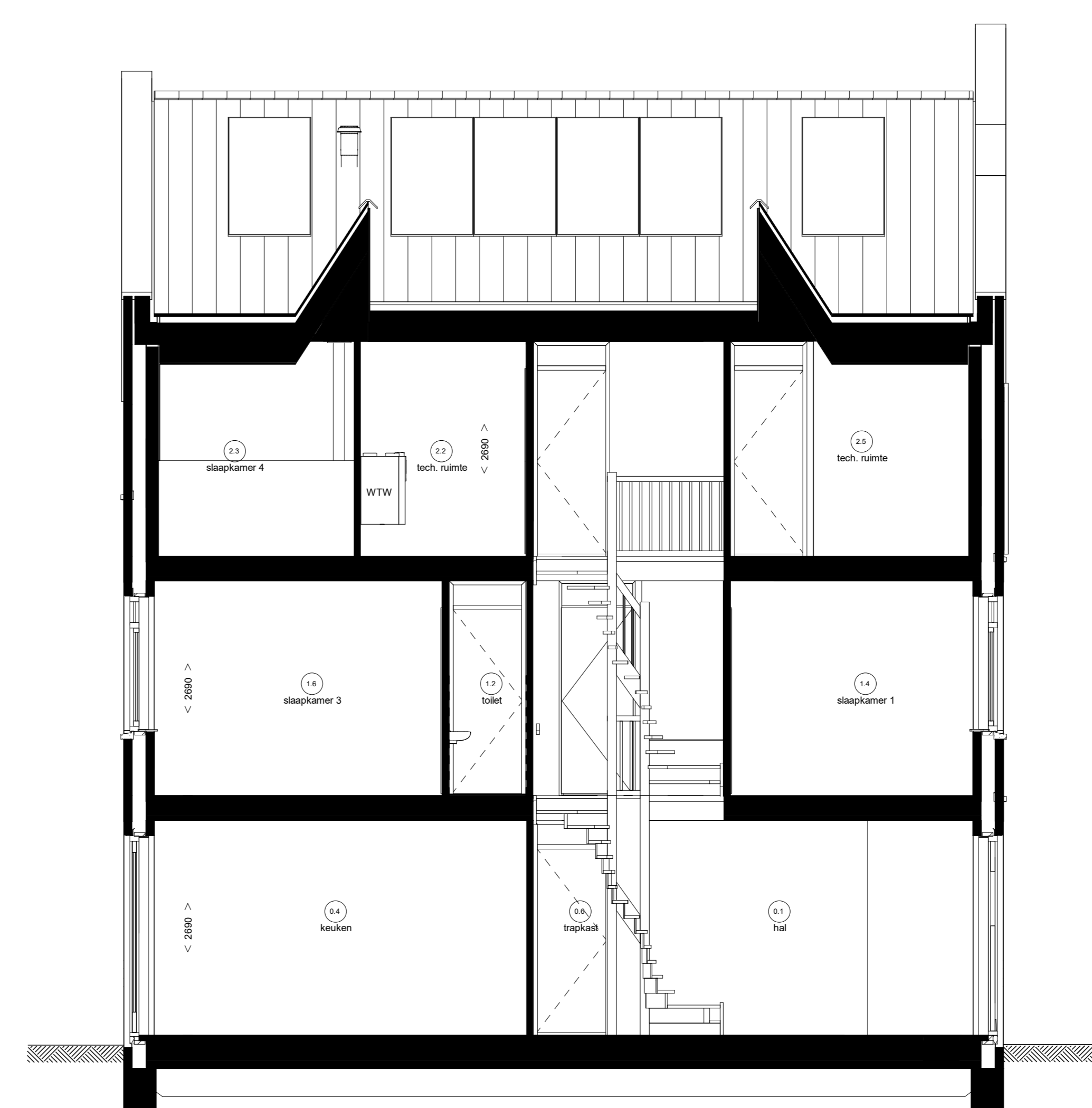
⊠	vloerverwarming	⊠	technische ruimte	⊠	verluchtingsruimte	⊠	verluchtingsruimte
⊡	meerkamer	⊡	badkamer	⊡	overdekte ruimte	⊡	technische ruimte
⊣	verluchtingsruimte	⊣	keuken	⊣	technische ruimte	⊣	verluchtingsruimte
⊥	verluchtingsruimte	⊥	woonkamer	⊥	verluchtingsruimte	⊥	vloerverwarming
⊦	verluchtingsruimte	⊦	slaapkamer	⊦	verluchtingsruimte	⊦	verluchtingsruimte
⊧	verluchtingsruimte	⊧	overloop	⊧	verluchtingsruimte	⊧	verluchtingsruimte
⊨	verluchtingsruimte	⊨	woonkamer	⊨	verluchtingsruimte	⊨	verluchtingsruimte
⊩	verluchtingsruimte	⊩	woonkamer	⊩	verluchtingsruimte	⊩	verluchtingsruimte
⊪	verluchtingsruimte	⊪	woonkamer	⊪	verluchtingsruimte	⊪	verluchtingsruimte
⊫	verluchtingsruimte	⊫	woonkamer	⊫	verluchtingsruimte	⊫	verluchtingsruimte
⊬	verluchtingsruimte	⊬	woonkamer	⊬	verluchtingsruimte	⊬	verluchtingsruimte
⊭	verluchtingsruimte	⊭	woonkamer	⊭	verluchtingsruimte	⊭	verluchtingsruimte
⊮	verluchtingsruimte	⊮	woonkamer	⊮	verluchtingsruimte	⊮	verluchtingsruimte
⊯	verluchtingsruimte	⊯	woonkamer	⊯	verluchtingsruimte	⊯	verluchtingsruimte



Doorsnede 18.B

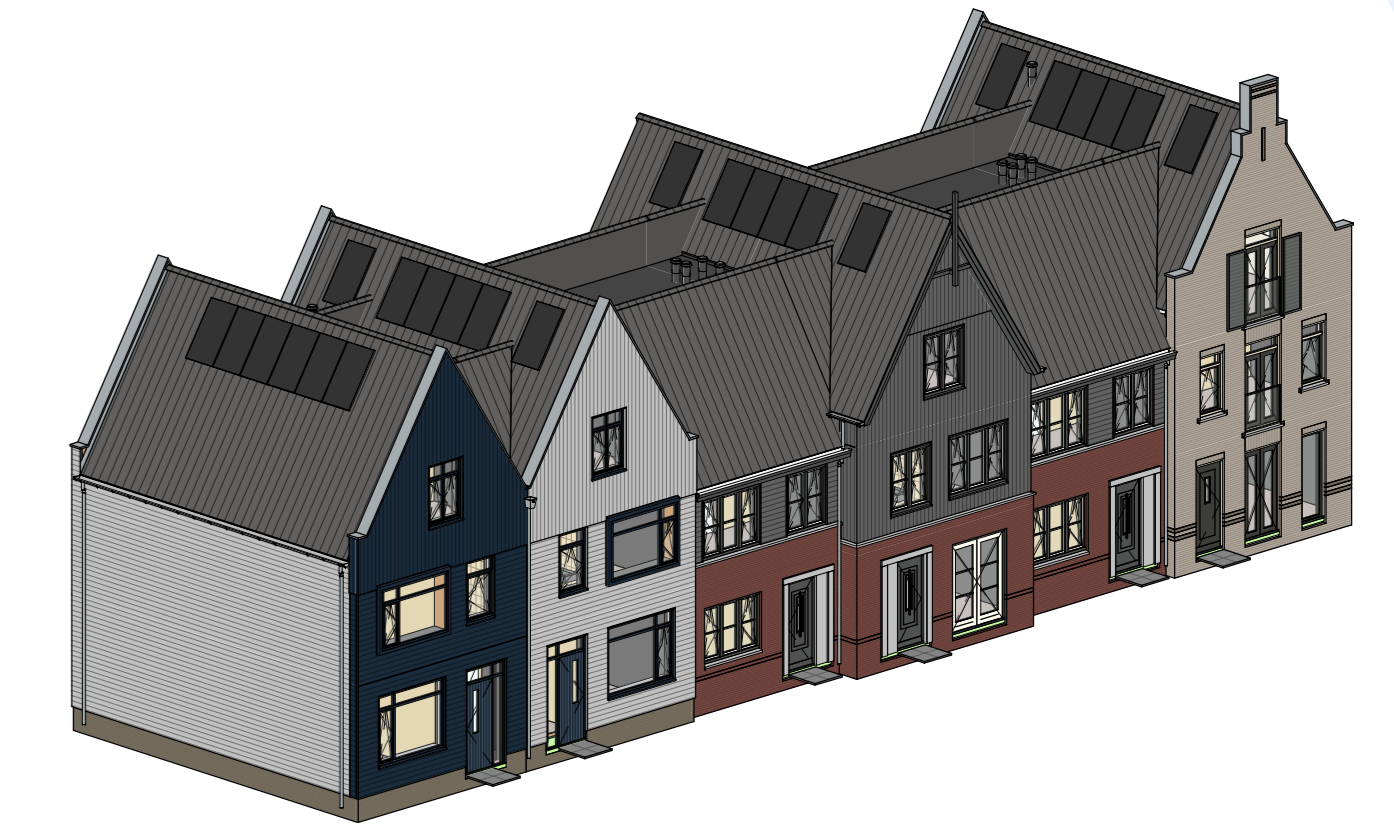


Doorsnede 18.C



Doorsnede 18.D

Weesperluis
 fase 5A1 - oost



Type Havenzicht (HZ)
 blok 18
VERKOOPTEKENINGEN