

Renvoor Installaties

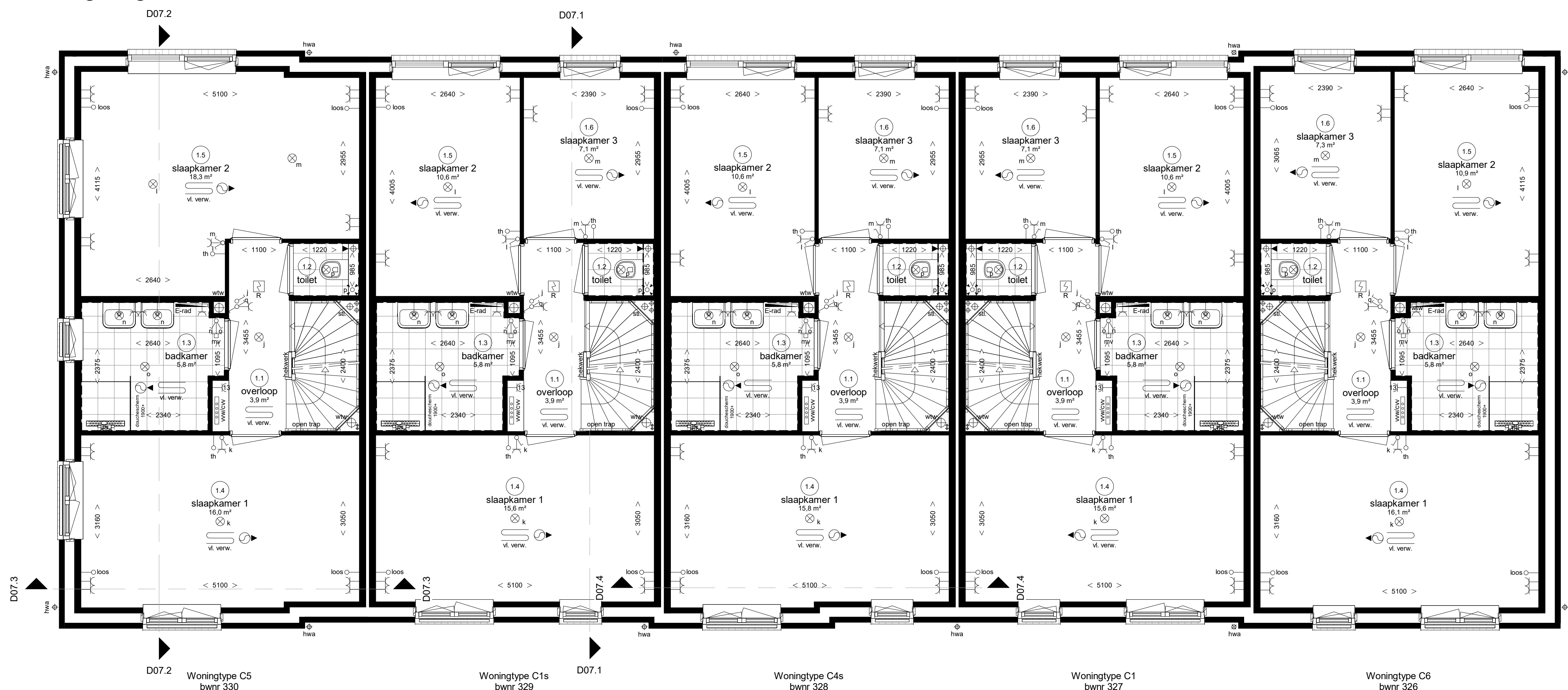
- elektrotechnische installaties conform voorschriften NEN 1010
- niet-ioniserende rookmelder conform NEN 2555 (op lichtnet gekoppeld indien van toepassing, afwijking midden in de ruimte)
- alle installaties zijn indicatief op tekening weergegeven, grijze pv panelen zijn optioneel

lichtpunt	caï aansluiting afgezonderd	radiator
lichtpunt incl. armatuur	D1 data aansluiting afgezonderd	elektrische radiator
lichtpunt incl. armatuur met schermchakelaar	D2 data aansluiting dubbel afgezonderd	E-rad centrale vloerverwarming verdeeler
lichtpunt incl. armatuur met permanente verlichting	loos loze leiding, 19 mm enkele inbouwdoos	vi. verw. ruimte voorzien van mechanische luchttoevoer, postie volgens opgave installateur
lichtpunt incl. armatuur met noodverlichting	1 elektrisch kooktoestel, periox	ruimte voorzien van mechanische luchttoevoer, postie volgens opgave installateur
wandlichtpunt	2 vaatwasser, loze leiding	afzuigpunt op wand
wandlichtpunt incl. armatuur	3 w.c.d. vaatwasser	afzuigpunt m.v. op plafond
langwerpig armatuur	4 boiler, loze leiding	afzuigpunt op wand
spot	5 w.c.d. boiler	toevoerpunt op de wand
rookmelder	6 w.c.d. kooktoestel	afzuigpunt w.l.w. op plafond
rookmelder op pendel	7 w.c.d. warmtepomp	toevoerpunt w.l.w. op plafond
enkelpolige schakelaar	8 w.c.d. wtw ventilatie unit	natuurlijke ventilatie plafond
enkelpolige schakelaar met signalering	9 w.c.d. wasmachine	natuurlijke ventilatie sectionaaldeur
enkelpolige schakelaar met dimmer	10 wasdroger, loze leiding	grondkabel
wisselschakelaar	11 w.c.d. sectionaaldeur	tpkw tappunt koud-warmwater
meerpole schakelaar	12 drukknop sectionaaldeur	tpk tappunt koudwater
bewegingsschakelaar	13 bedrade leiding thermostaat	ventilatielosters
w.c.d.	14 w.c.d. pomp vloerverwarming	krl knuipkruk
dubbele w.c.d. half opbouw	15 magnetron, loze leiding	mk meterkast
dubbele w.c.d. inbouw	16 w.c.d. magnetron	rad radiator
deurbel	17 oven, loze leiding	kk plaatsingsruimte kooktoestel
schel	18 w.c.d. oven	kt plaatsingsruimte kooktoestel
th hoofddthermostaat	19 expl. w.c.d. op explotatiemeter	wm plaatsingsruimte wasmachine
th bedrade ruimte/thermostaat	20 scoot w.c.d. op aparte meter	wd plaatsingsruimte wasdroger
mv hoofdbediening mechanische ventilatie	21 pv - panelen	wtw warmte terugwin ventilatie unit
mv badkamerbediening mechanische ventilatie	22 aansluiting tbv zonwering (uulvalscherm)	wp warmtepomp
	23 aansluiting tbv zonwering (screen)	stf standdieding
	24 deuropener installatie, videofoon	hwa hemelwaterafvoer
	25 deuropener installatie, deur telefoon	rwa regenwaterafvoer
		dwa droogveerafvoer

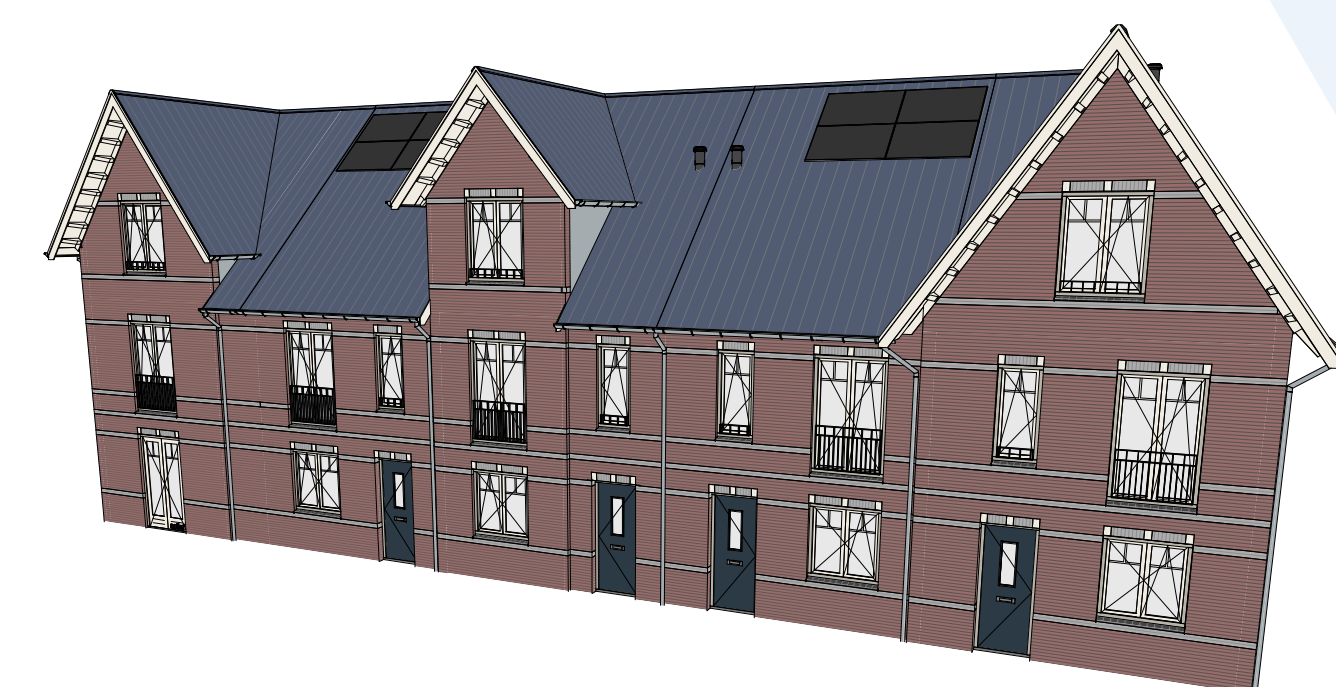
Ruimte benamingen volgens Bouwbesluit

0.1 verkeersruimte	0.9 technische ruimte	1.6 verblifruimte
0.2 meteruimte	0.10 buitenruimte	1.7 verblifruimte
0.3 toiletuimte	1.1 verkeersruimte	1.8 berguimte
0.4 verblifruimte	1.2 toiletuimte	2.1 onbenoemde ruimte
0.5 verblifruimte	1.3 badruimte	2.2 technische ruimte
0.6 verblifruimte	1.4 verblifruimte	2.3 verblifruimte
0.7 berguimte	1.5 verblifruimte	2.4 verkeersruimte
0.8 berguimte		

Begane grond



Eerste verdieping



Woning type C

Begane grond en 1e verdieping bwnr. 326 t/m 330 (Blok 07)