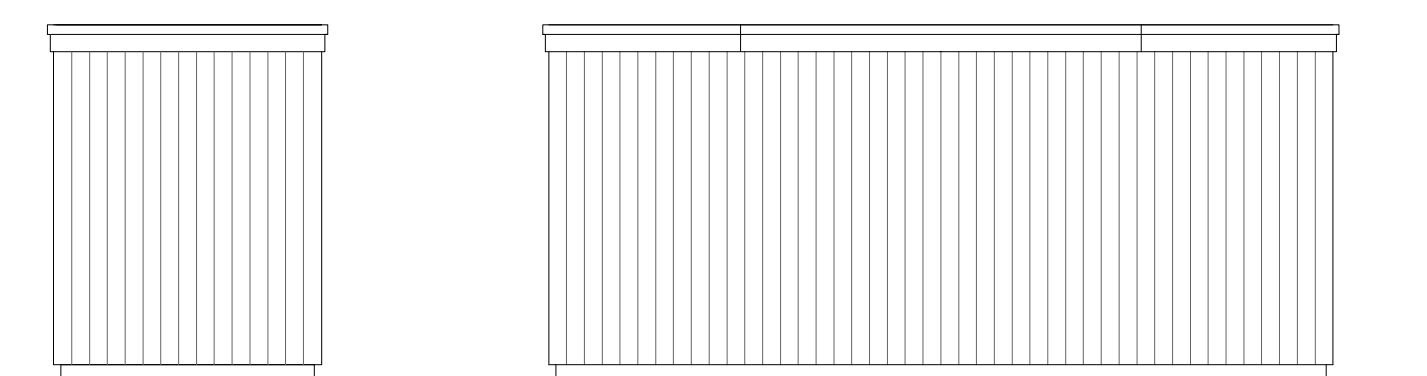
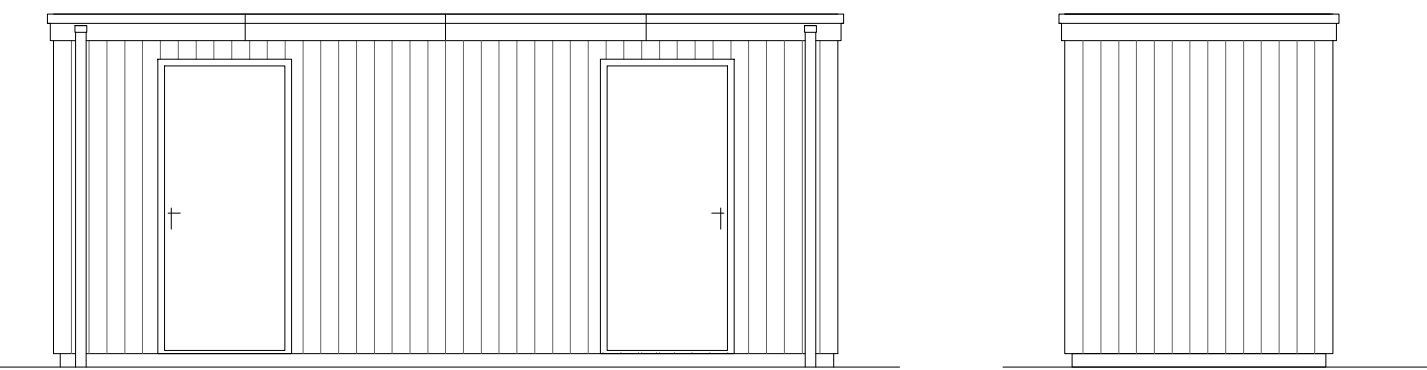
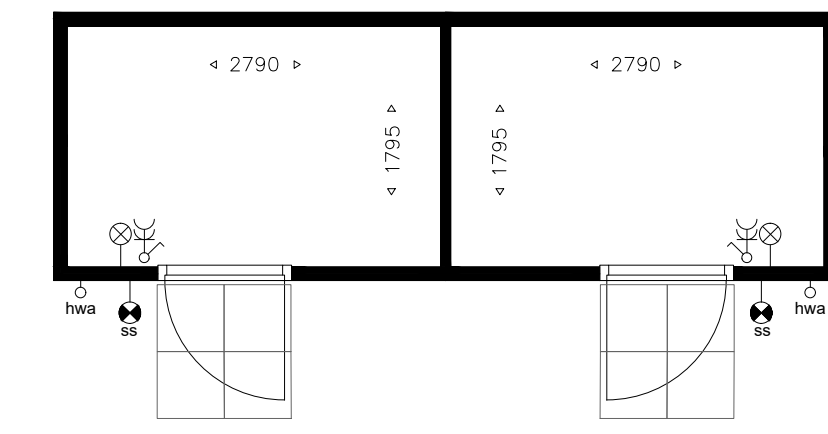


Dubbele houten berging op fundering

van toepassing bij de bouwnummers:

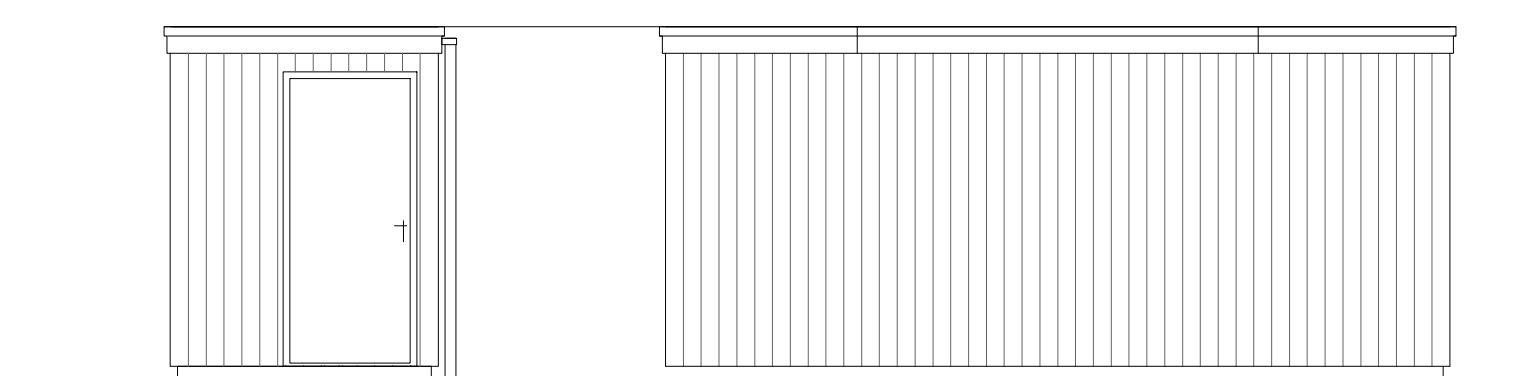
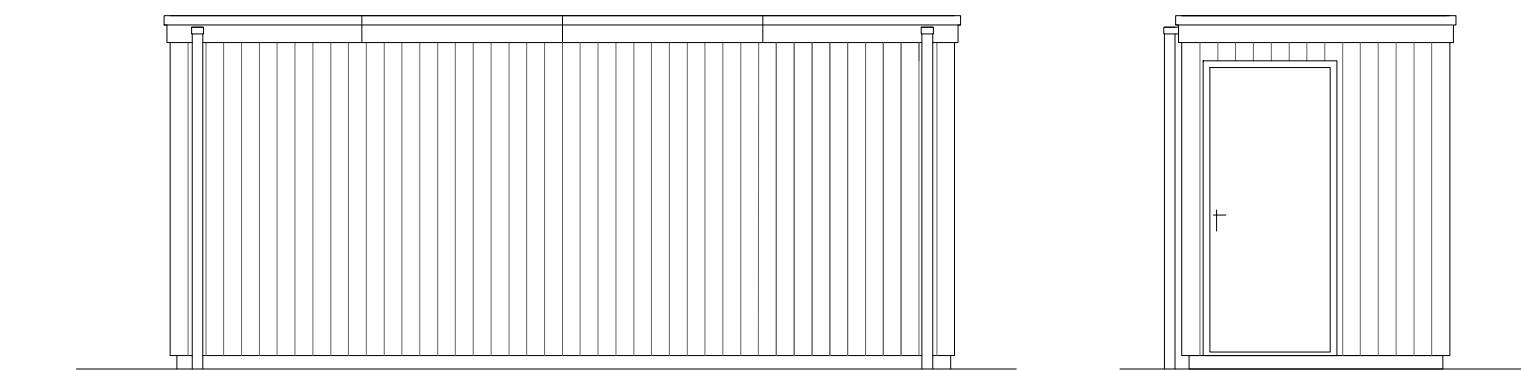
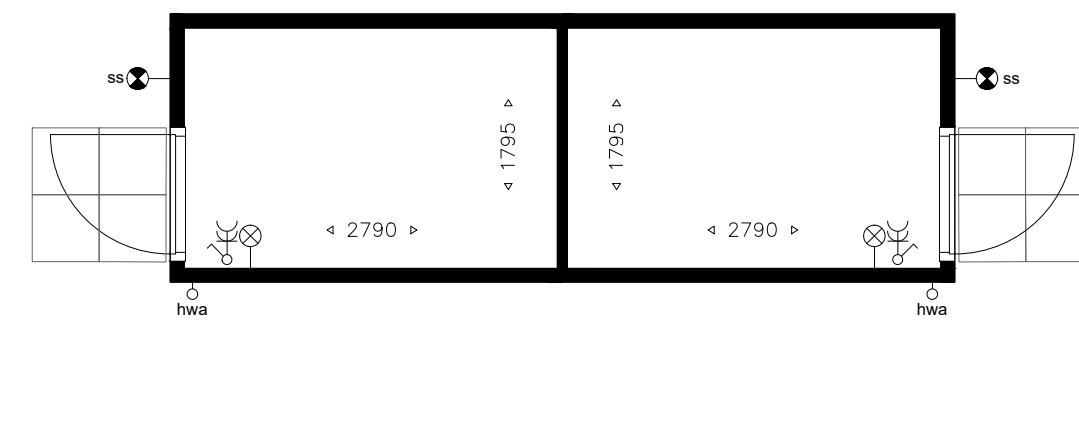
bwnr 11 en 12 bwnr 23 en 24 bwnr 46 en 47 bwnr 77 en 78
 bwnr 13 en 14 bwnr 25 en 26 bwnr 49 en 50 bwnr 79 en 80
 bwnr 15 en 16 bwnr 27 en 28 bwnr 51 en 52 bwnr 85 en 86
 bwnr 17 en 18 bwnr 29 en 30 bwnr 87 en 88
 bwnr 19 en 20 bwnr 31 en 32 bwnr 90 en 91
 bwnr 21 en 22



Dubbele houten berging op fundering

van toepassing bij de bouwnummers:

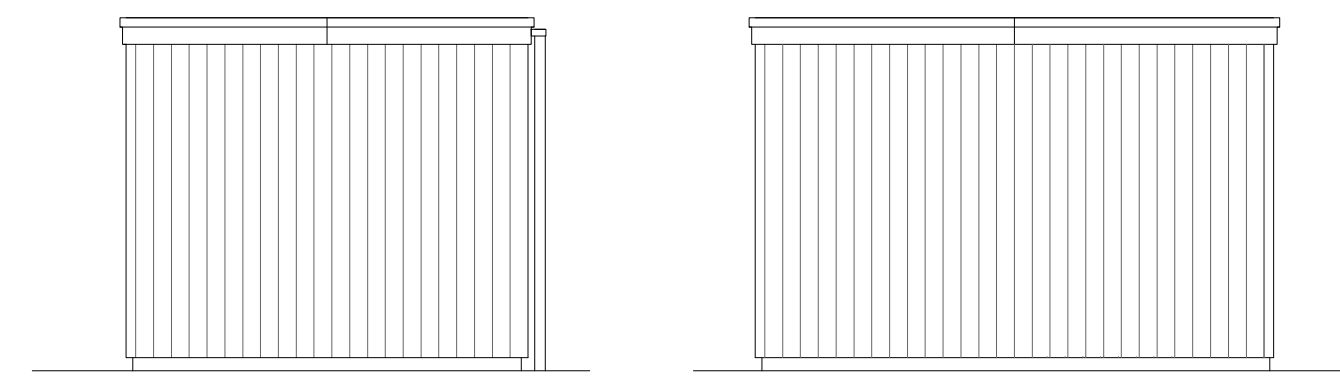
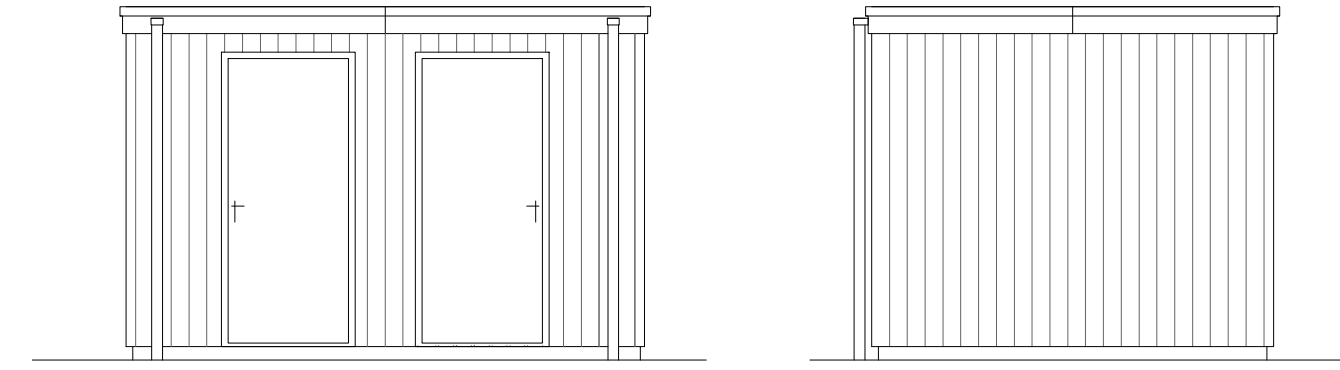
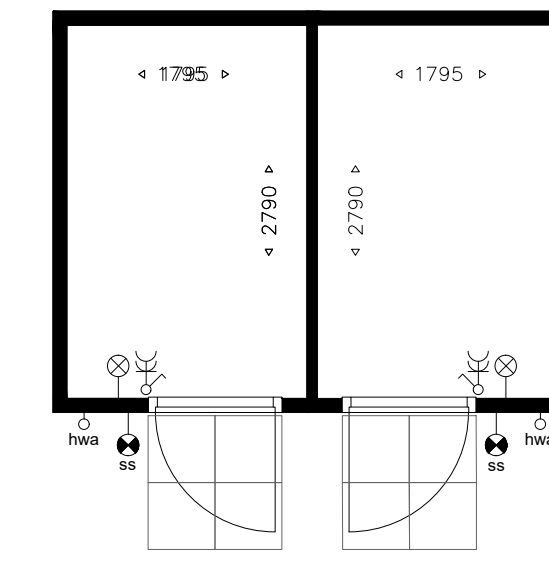
bwnr 69 en 70
 bwnr 73 en 74
 bwnr 75 en 76



Dubbele houten berging op fundering

van toepassing bij de bouwnummers:

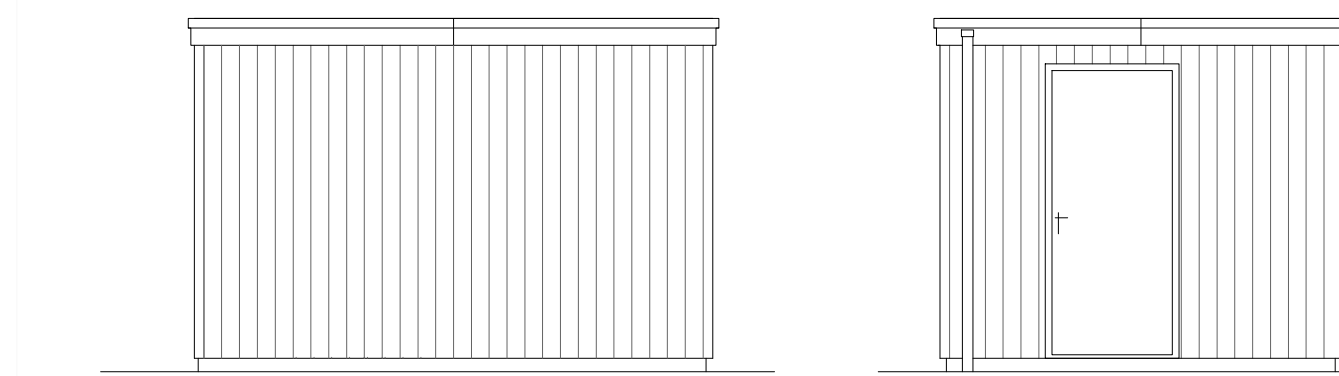
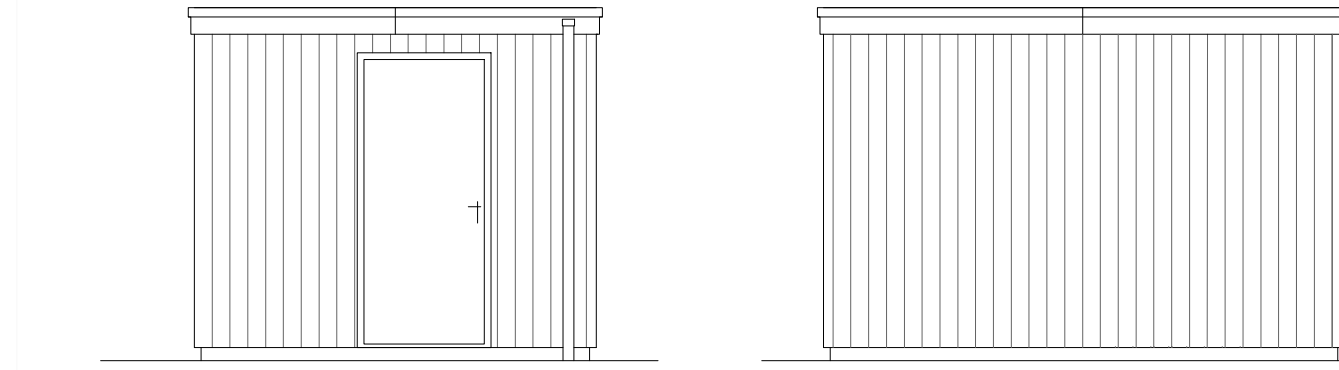
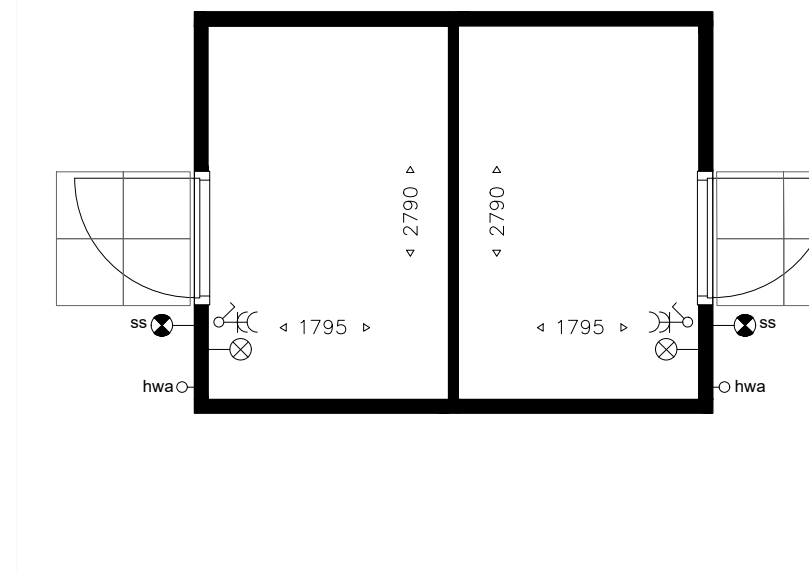
bwnr 34 en 35 bwnr 42 en 43
 bwnr 38 en 39 bwnr 44 en 45
 bwnr 40 en 41



Dubbele houten berging op fundering

van toepassing bij de bouwnummers:

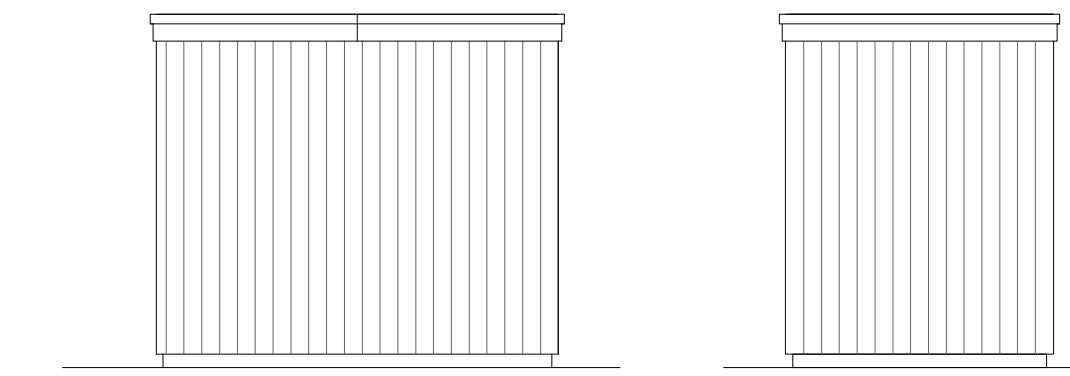
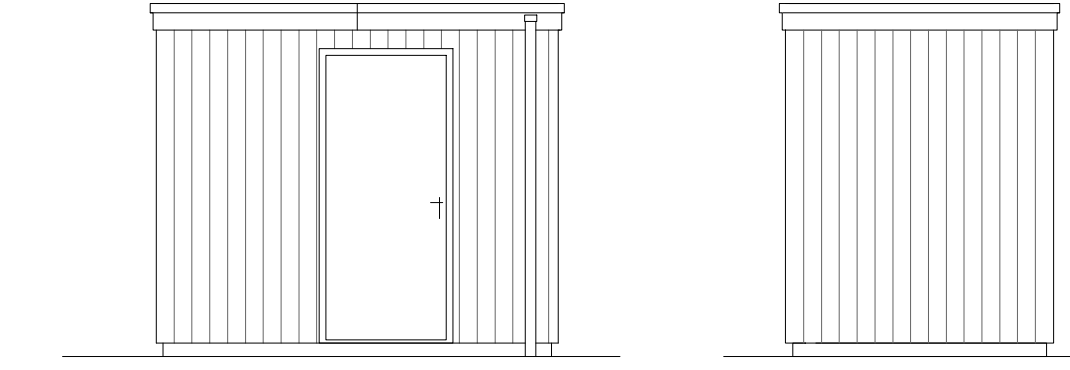
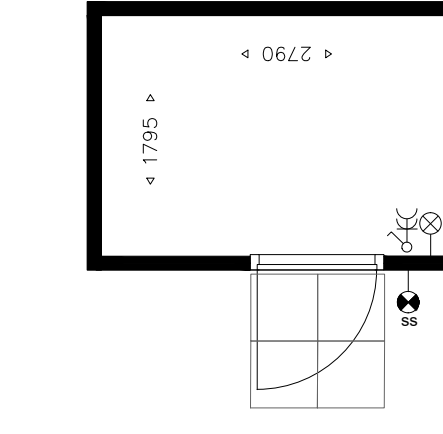
bwnr 1 en 2 bwnr 54 en 55
 bwnr 3 en 4 bwnr 60 en 61
 bwnr 5 en 6



Enkele houten berging op fundering

van toepassing bij de bouwnummers:

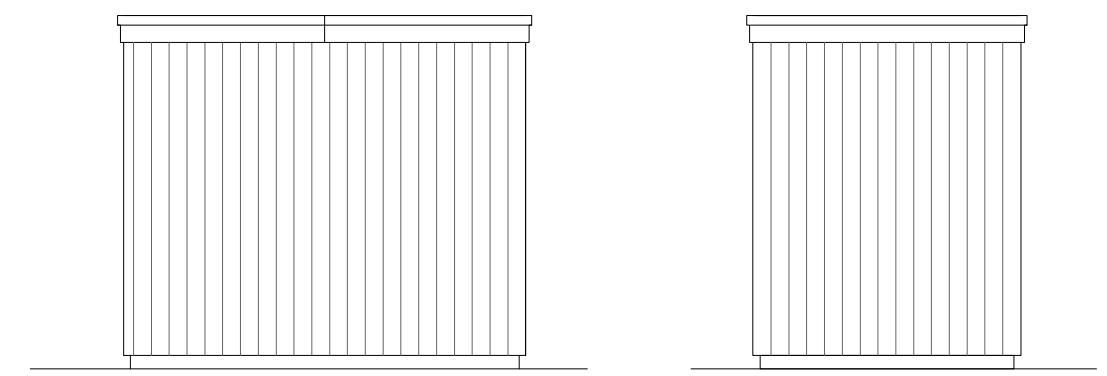
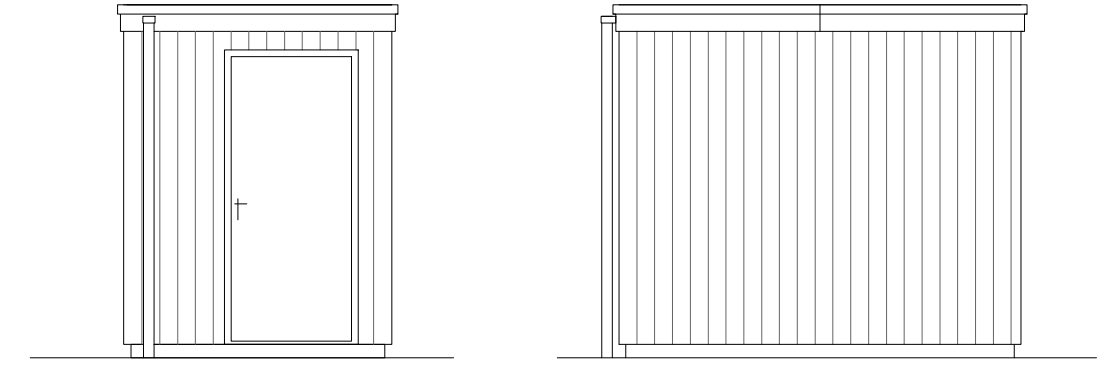
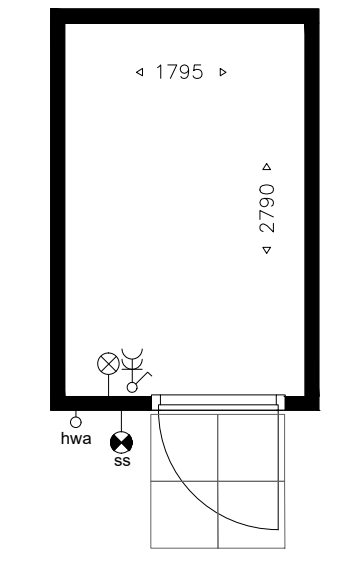
bwnr 7 bwnr 68
 bwnr 48 bwnr 84
 bwnr 56, gespiegeld bwnr 89, gespiegeld
 bwnr 59



Enkele houten berging op fundering

van toepassing bij de bouwnummers:

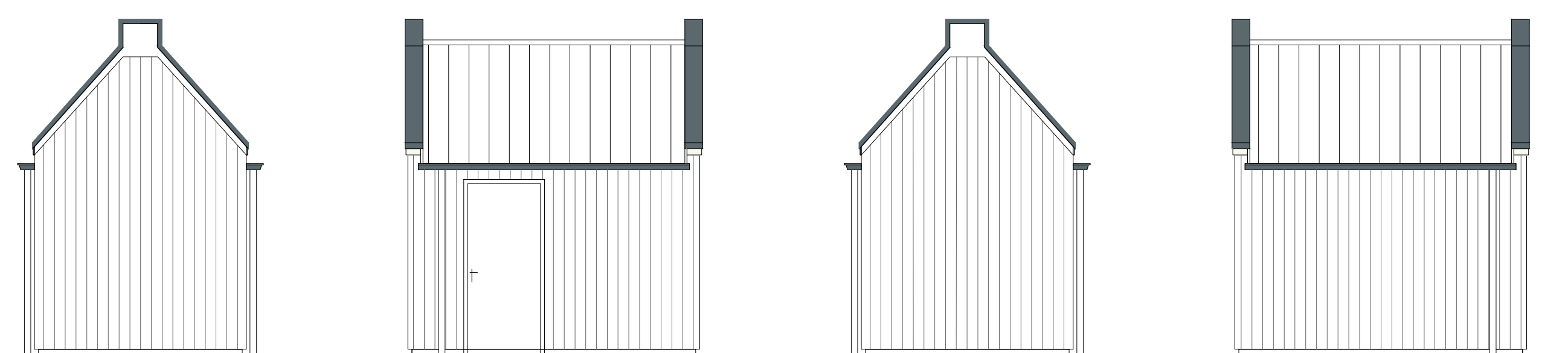
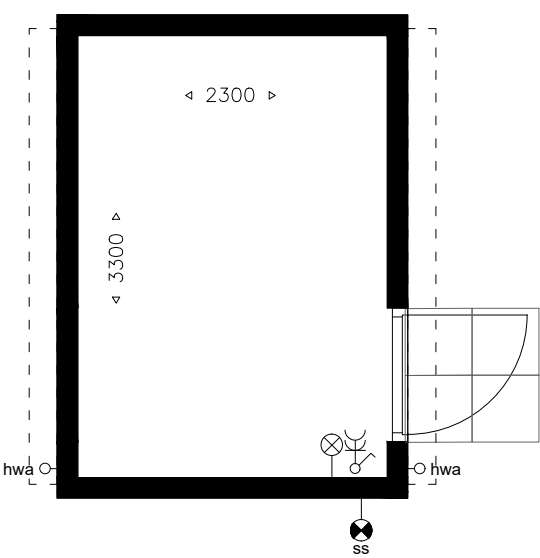
bwnr 33 bwnr 64, gespiegeld
 bwnr 36, gespiegeld bwnr 71, gespiegeld
 bwnr 37 bwnr 72



Enkele stenen berging op fundering met houten gevelbekleding

van toepassing bij de bouwnummers:

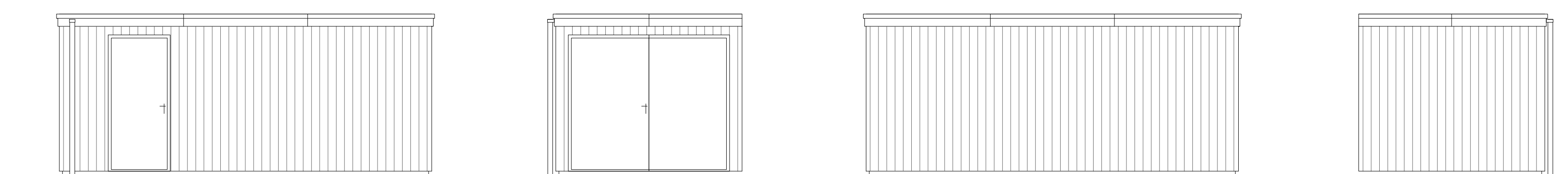
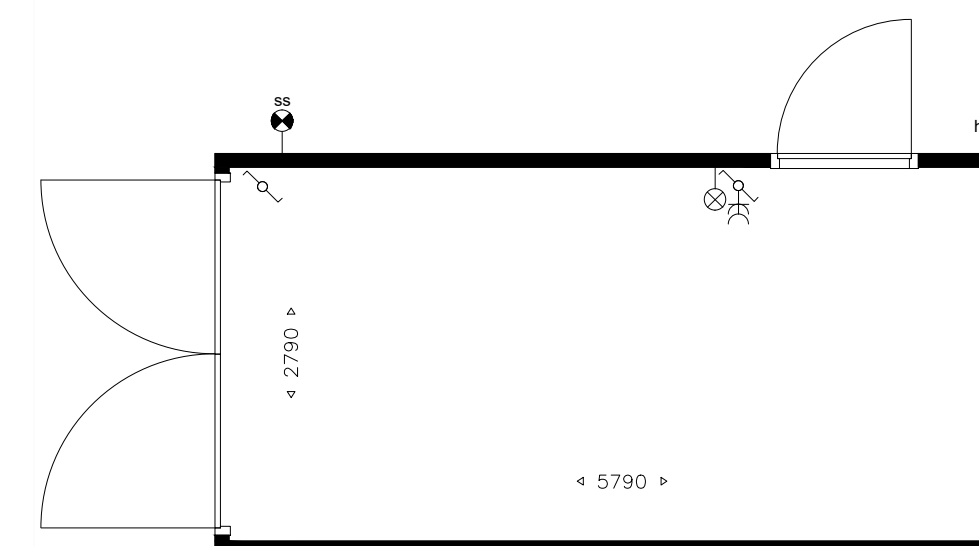
bwnr 10, gespiegeld
 bwnr 53, gespiegeld
 bwnr 62, als getekend



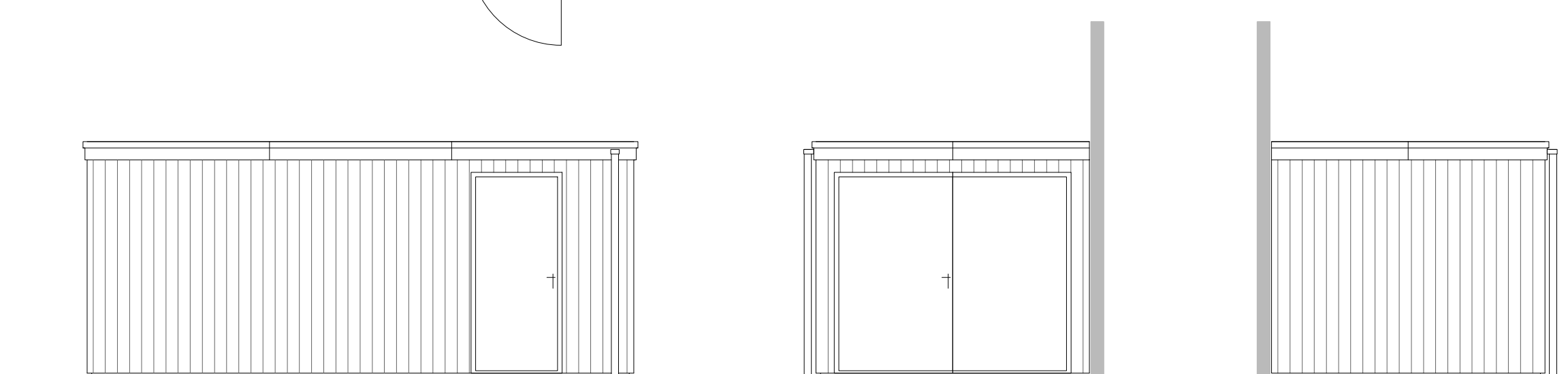
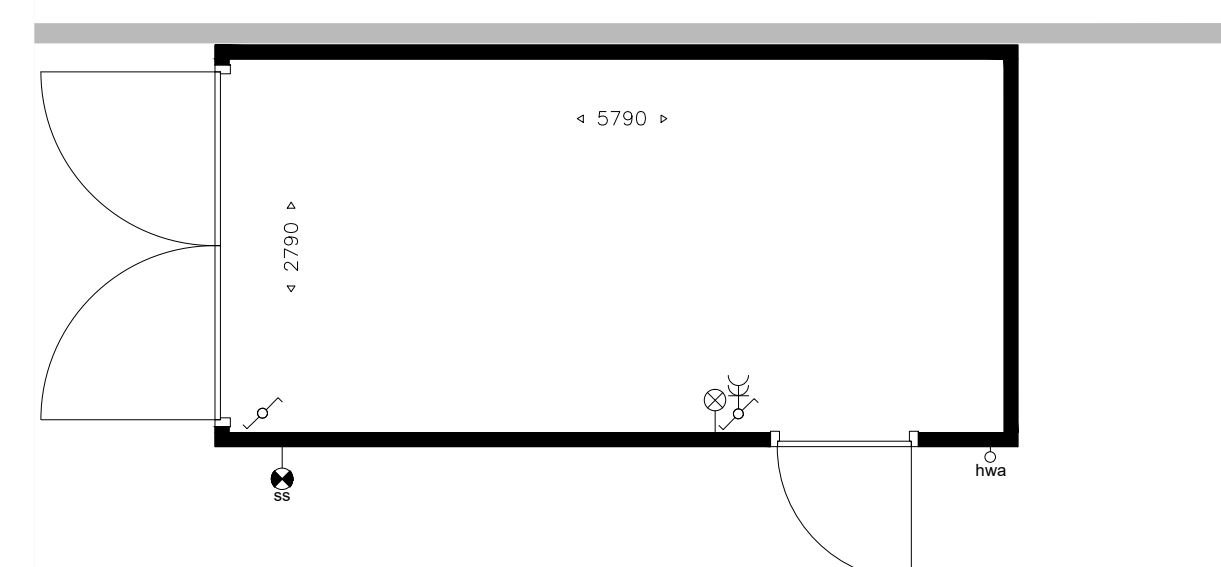
Houten garage op fundering

van toepassing bij de bouwnummers:

bwnr 63 vrijstaand



bwnr 83, tegen belending (bwnr 84)



Kleuren en materialen

omschrijving	kleur
- verticale houten delen	donkergrijs
- boeidelen (hout)	wit
- kozijn (duurzaam hout)	wit
- vlakke deur zonder glasopening	donkergrijs
- hwa (PVC)	grijs

Renvooi installaties

- ⊗ wandlichtpunt
- ⊕ wandlichtpunt incl. armatuur op schemerschakeling
- ⊖ enkelpolige schakelaar
- ⊘ wisselschakelaar
- ⊞ dubbele wandcontactdoos met randaarde
- ⊙ hemelwaterafvoer

de bwnr 8, 9, 57, 58, 65, 66, 67, 81 en 82 hebben geen vrijstaande garage of berging, maar een aangebouwde garage, zoals aangegeven op de betreffende plattegronden.

Weespersluis
 Lanenrijk fase 2B2

LANENRIJK
 Overzicht bergingen