

NIEUWBOUW PROJECT



WEESPER  
— SLUIS —



— LANENRIJK —

KEUKEN BROCHURE - FASE 2B3





Een keuken samenstellen voor uw nieuwbouwwoning is een spannend proces:  
Waar begin je? Waar moet je allemaal rekening mee houden?  
Hoe kunnen de wensen voor de keuken het beste vertaald worden in een  
ontwerp waar je jaren lang plezier van hebt?

Bij Intermat begrijpen we maar al te goed dat dit voor de meeste mensen  
geen dagelijkse kost is en dat een eerlijk advies en persoonlijke  
begeleiding gedurende dit proces van groot belang zijn.

Uw woning bij Weespersluis fase 2B3 in Weesp wordt  
standaard opgeleverd zonder een keuken. Daarom denken wij graag met u mee  
en hebben alvast twee voorbeeld indelingen gemaakt die mogelijk goed in uw  
toekomstige keukenruimte passen. Hierbij is er een voorstel gemaakt  
in kwalitatieve fronten, werkbladen en apparatuur.

Uiteraard blijft het uw keuken en helpen we met plezier verder met het  
eventueel aanpassen of uitbreiden van het keukenontwerp  
volledig naar eigen wens en smaak.

We nodigen u uit om onze showroom te komen bezoeken op:  
Constructieweg 6, Mijdrecht

Voor een afspraak met een van onze adviseurs kunt u bellen naar 0297 233 533  
of het afsprakenformulier invullen op onze website [www.intermat.nl](http://www.intermat.nl)



# DE LIFESTYLE VAN HET MERK SIEMATIC

---

Met de vier SieMatic-lifestyles PURE, URBAN, CLASSIC en MONDIAL worden wereldwijd woonruimtes gecreëerd die de persoonlijkheid van de bewoners perfect weerspiegelen.

Het lifestyle-concept van SieMatic volgt de actuele trends op het gebied van lifestyle en interieurtrends en maakt het mogelijk om voorheen starre keukenprogramma's flexibel, precies en afgestemd op uw persoonlijke smaak uit te voeren.



PURE



URBAN



CLASSIC



MONDIAL



# VOORSTEL KEUKENOPSTELLING

## RECHT



- Melamine front van het merk SieMatic
- 3 onderbouw spots
- Quooker combi +
- 3 Siemens apparaten + Bora kookplaat
- Composiet werkblad
- RVS inleg spoelbak

\* Prijzen zijn exclusief eventuele bouwkundige aanpassingen, installatiewijzigingen, verplaatsingen van installatiepunten, aanpassen van vloerverwarming en extra installatie uitbreidingen.

**€15.750,-**  
incl. BTW  
incl. Montage\*



# APPARATUUR

## VOORSTEL KEUKENOPSTELLING | RECHT



### Vaatwasser IQ300

- 6 programma's
- VarioSpeed Plus op afstand
- RackMatic
- Emotionlight
- Home Connect



### BORA inductie kookplaat

- 76 cm breed
- Geïntegreerde afzuiging
- Recirculatie filter
- Timer
- Opvangbak

# SIEMENS

### Combi oven

- 5 magnetron standen
- 5 oven functies
- Automatische programma's
- Snel voorverwarmen
- Light control



### Koeler IQ300

- Inhoud 165 L
- Superkoelen
- Ledverlichting
- SafetyGlass-plateaus
- Botlerack





# FRONT

## VOORSTEL KEUKENOPSTELLING | RECHT

---

In deze ontwerpvoorstellen hebben wij gewerkt met een melamine front van het merk SieMatic.  
Hieronder de kleurkeuzes (mat en houtdecor).

Uiteraard is een andere frontafwerking zoals lak of houtfineer ook tegen een meerprijs mogelijk,  
dit kunt u bespreken tijdens de afspraak bij Intermat met uw keuken adviseur.



**SieMatic**



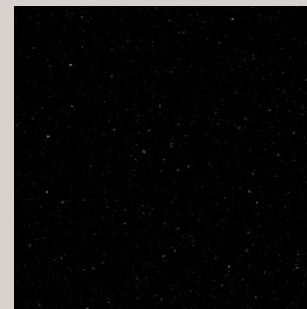
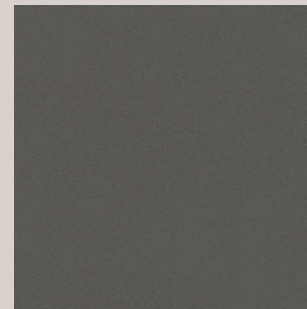
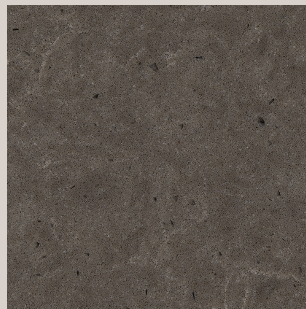
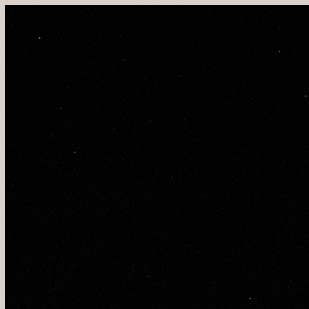
# WERKBLAD

## VOORSTEL KEUKENOPSTELLING | RECHT

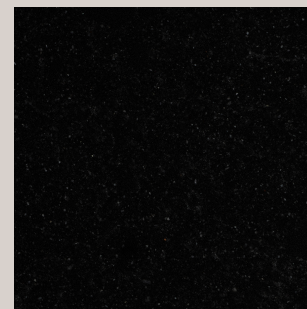
---

In deze ontwerpvoorstellen hebben wij gewerkt met een composiet werkblad uit de categorie Evora Quartz Easy van Dekker. Hieronder de kleurkeuzes.

Uiteraard is een ander materiaal werkblad zoals graniet of keramiek ook tegen een meerprijs mogelijk, dit kunt u bespreken tijdens de afspraak bij Intermat met uw keuken adviseur.



**DEKKER**



# VOORSTEL KEUKENOPSTELLING

## EILAND



- Melamine front van het merk SieMatic
- 3 onderbouw spots
- Quooker combi +
- 3 Siemens apparaten + Bora kookplaat
- Composiet werkblad
- RVS inleg spoelbak

*\* Prijzen zijn exclusief eventuele bouwkundige aanpassingen, installatiewijzigingen, verplaatsingen van installatiepunten, aanpassen van vloerverwarming en extra installatie uitbreidingen.*

**€19.500,-**  
incl. BTW  
incl. Montage\*



# APPARATUUR

## VOORSTEL KEUKENOPSTELLING | EILAND



### Vaatwasser IQ300

- 6 programma's
- VarioSpeed Plus op afstand
- RackMatic
- Emotionlight
- Home Connect



### BORA inductie kookplaat

- 76 cm breed
- Geïntegreerde afzuiging
- Recirculatie filter
- Timer
- Opvangbak

# SIEMENS

### Combi oven IQ700

- 5 magnetron standen
- 10 oven functies
- TFT-Touchdisplay
- Humid Clean Plus
- Home Connect



### Koel/vries combinatie IQ100

- Koeler inhoud 183 L
- Vriezer inhoud 84 L
- Ledverlichting
- SafetyGlass-plateaus
- Lowfrost



# FRONT

## VOORSTEL KEUKENOPSTELLING | EILAND

---

In deze ontwerpvoorstellen hebben wij gewerkt met een melamine front van het merk SieMatic.  
Hieronder de kleurkeuzes (mat en houtdecor).

Uiteraard is een andere frontafwerking zoals lak of houtfineer ook tegen een meerprijs mogelijk,  
dit kunt u bespreken tijdens de afspraak bij Intermat met uw keuken adviseur.



**SieMatic**



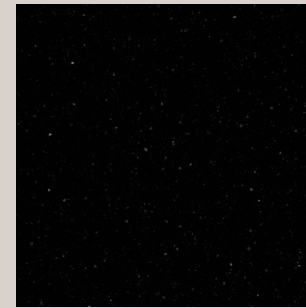
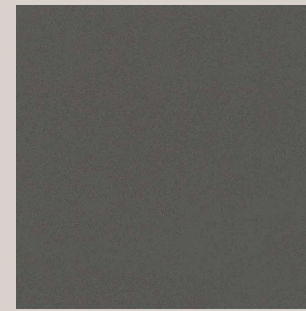
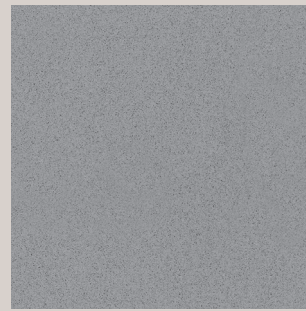
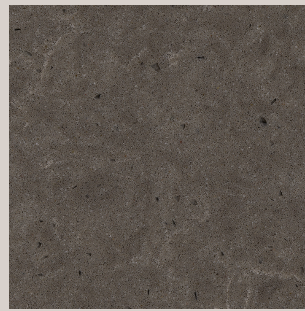
# WERKBLAD

## VOORSTEL KEUKENOPSTELLING | EILAND

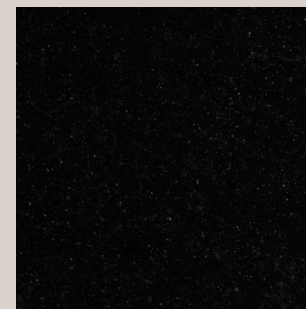
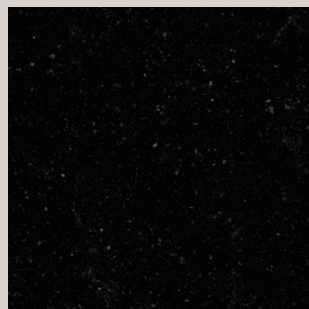
---

In deze ontwerpvoorstellen hebben wij gewerkt met een composiet werkblad uit de categorie Evora Quartz Easy van Dekker. Hieronder de kleurkeuzes.

Uiteraard is een ander materiaal werkblad zoals graniet of keramiek ook tegen een meerprijs mogelijk, dit kunt u bespreken tijdens de afspraak bij Intermat met uw keuken adviseur.



**DEKKER**



# MOODBOARDS

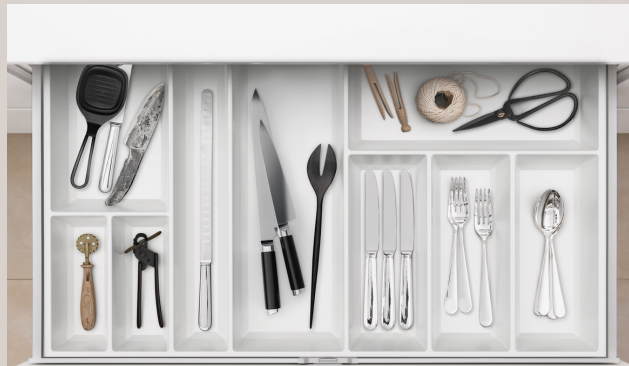
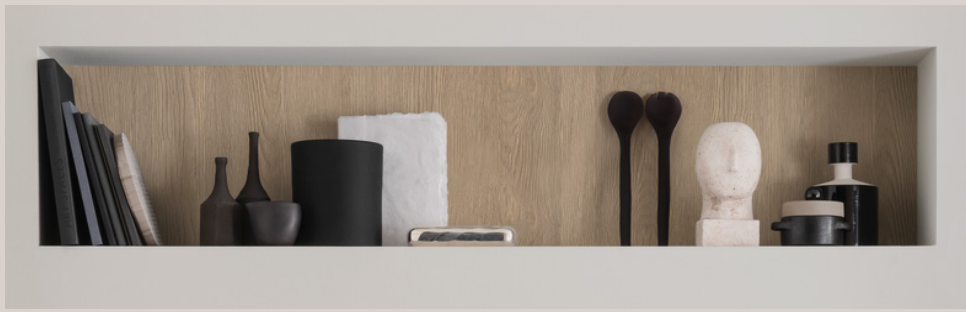
---

De stijl en sfeer van uw nieuwe keuken is natuurlijk erg persoonlijk.

Zowel onze ontwerpvoorstellen, als een uiteindelijk geheel ander keuken ontwerp kunt u geheel naar eigen smaak en wensen aanpassen door middel van kleurcombinaties.

Wij hebben alvast een aantal moodboards gemaakt, zodat u kunt ontdekken welke stijl u het meeste aanspreekt!





**LIGHT**



# NATURE





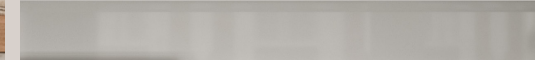


**DARK**





# WOOD

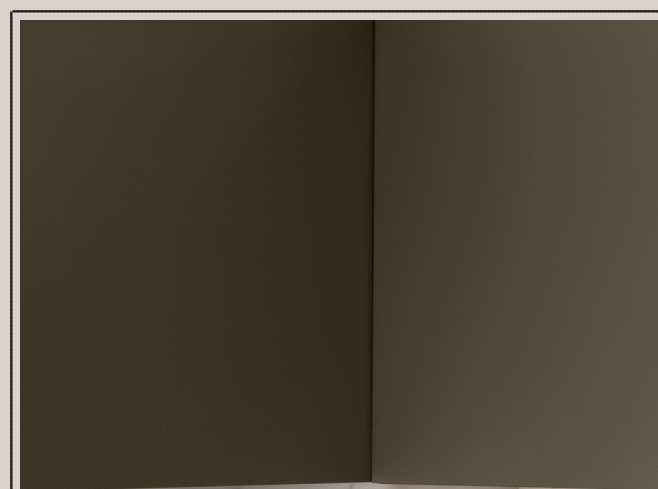






**COLOUR**





**GOLD**







# CLASSIC



