

Type O1M
Kavel 36, 40, 48 en 64 (O1M)

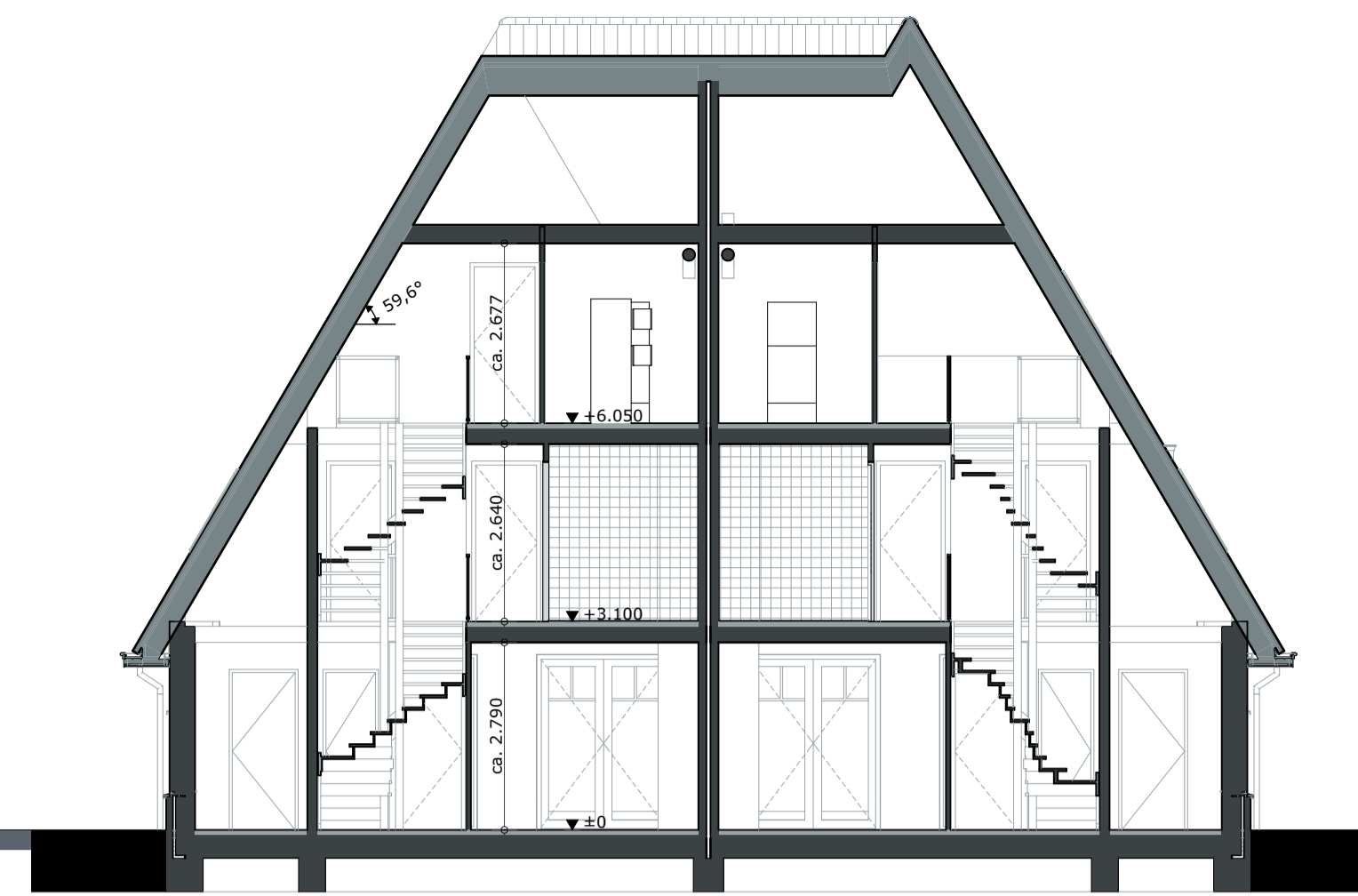
Voorgevel

Type O2Ms
Kavel 37, 41, 49 en 65 (O2Ms)

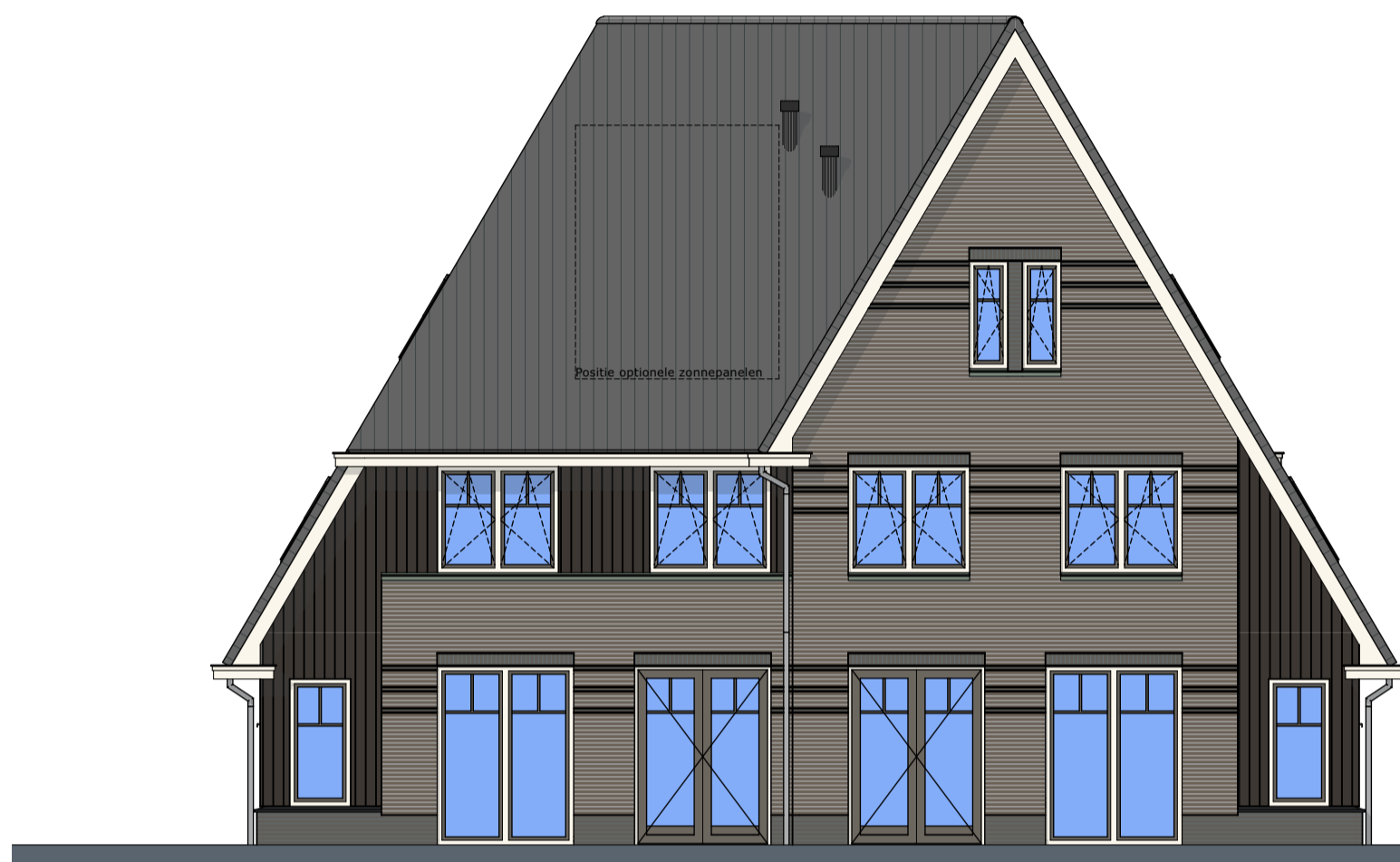


Type O2Ms
Kavel 37, 41, 49 en 65 (O2Ms)

Rechterzijgevel



Doorsnede A-A



Type O2Ms
Kavel 37, 41, 49 en 65 (O2Ms)

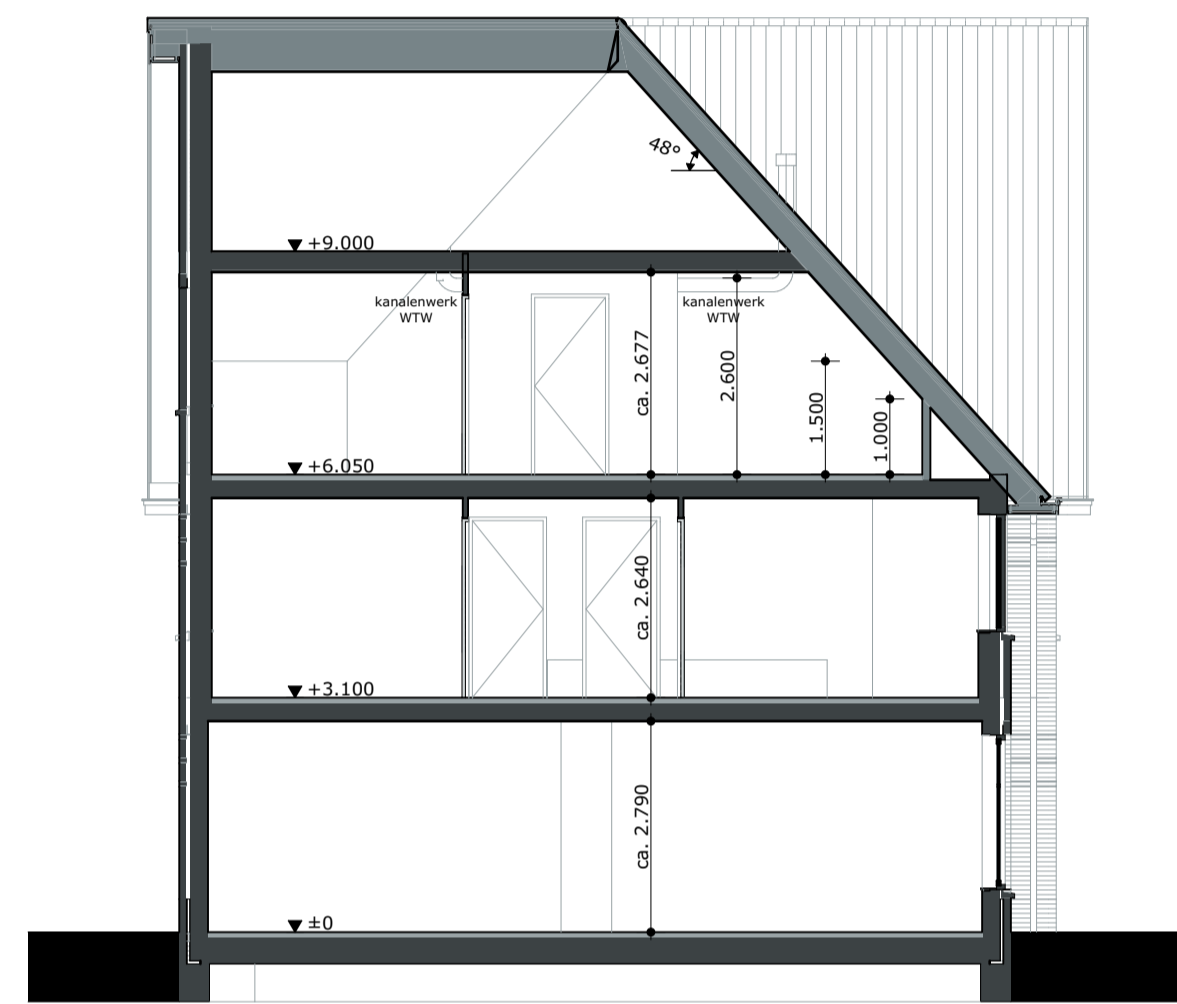
Achtergevel

Type O1M
Kavel 36, 40, 48 en 64 (O1M)



Type O1M
Kavel 36, 40, 48 en 64 (O1M)

Linkerzijgevel



Doorsnede B-B

RENVOOI

- SYMBOLEN**
- Toe- en afvoer mechanische ventilatie, exacte positie nader te bepalen door installateur
 - hwa Hemelwaterafvoer

LEGENDA

IMPRESSIES

De geveltekeningen en afbeeldingen geven een impressie van het ontwerp. De werkelijke uitvoering en de werkelijke kleuren van gevels, schilderwerk en dakbedekkingen etc. kunnen afwijken. Voor de kleurstelling, zie de kleur- en materiaalstaat.

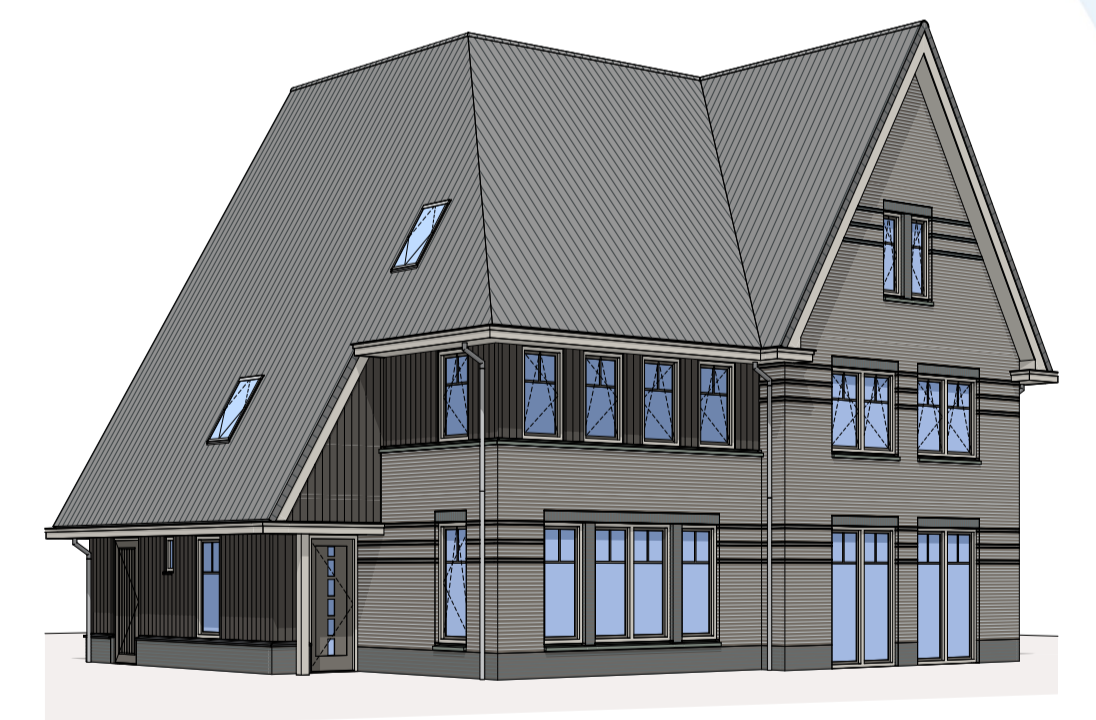
MAATVOERING EN INRICHTING

De maten op de tekening zijn circa-maten en zijn, tenzij anders aangegeven, in millimeters. Bij de maatvoering tussen de wanden is geen rekening gehouden met enige wandafwerking, zoals wandtegels en spuitwerk. Daarnaast kunnen zich tijdens de bouw veranderingen voordoen die kunnen leiden tot matverschillen. Op de tekening aangegeven apparatuur dienen alleen ter indicatie.

Weespersluis
Hollands Water fase 4A2



Situatietekening is ter indicatie voor de ligging van de kavels. Hieraan kunnen geen rechten ontleend worden.



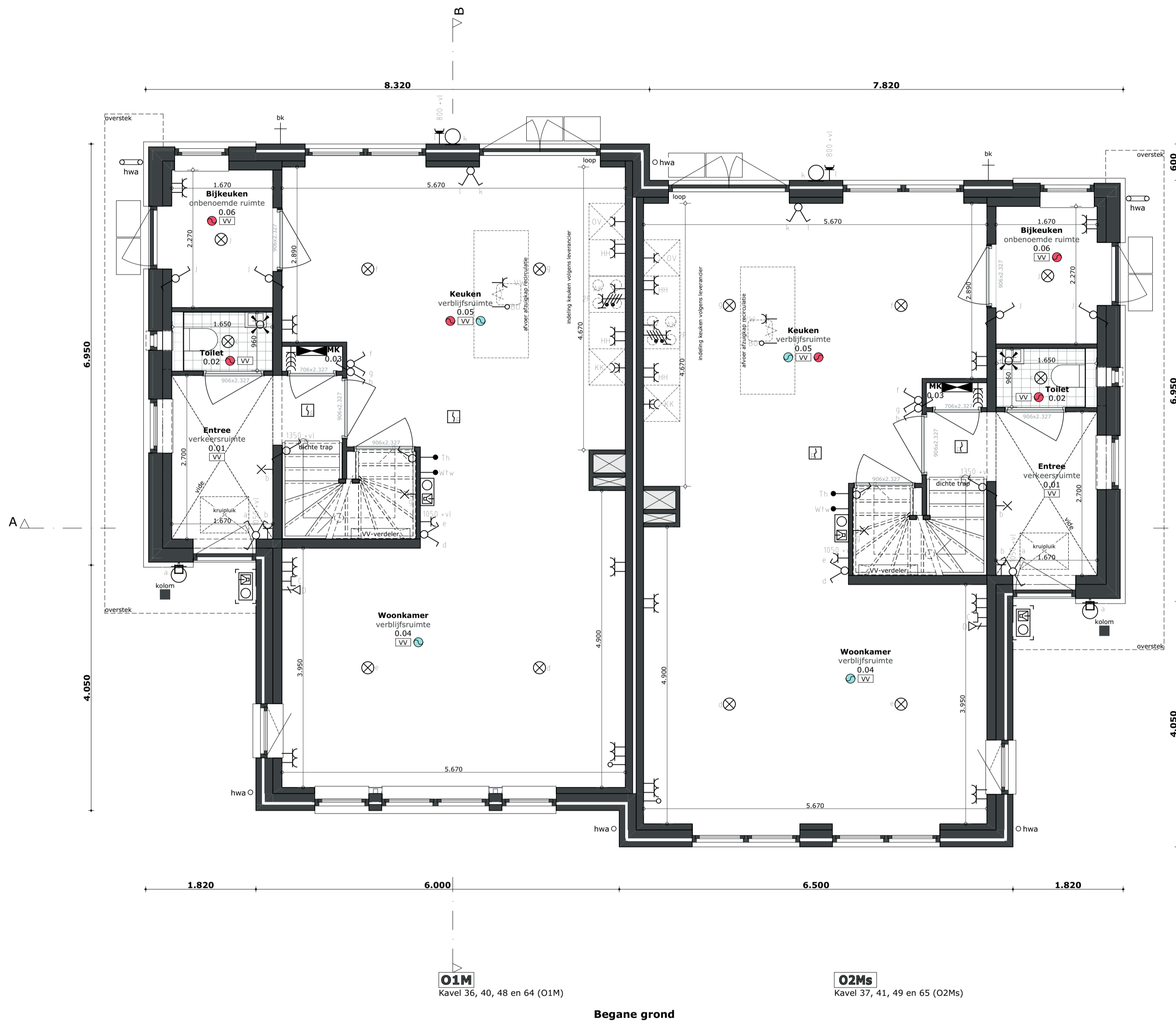
- Svaenenvecht -
Model O1M/O2Ms

Situatie, Gevelaanzichten en Doorsneden

Kavelnummers 36, 40, 48 en 64 (O1M)
37, 41, 49 en 65 (O2Ms)



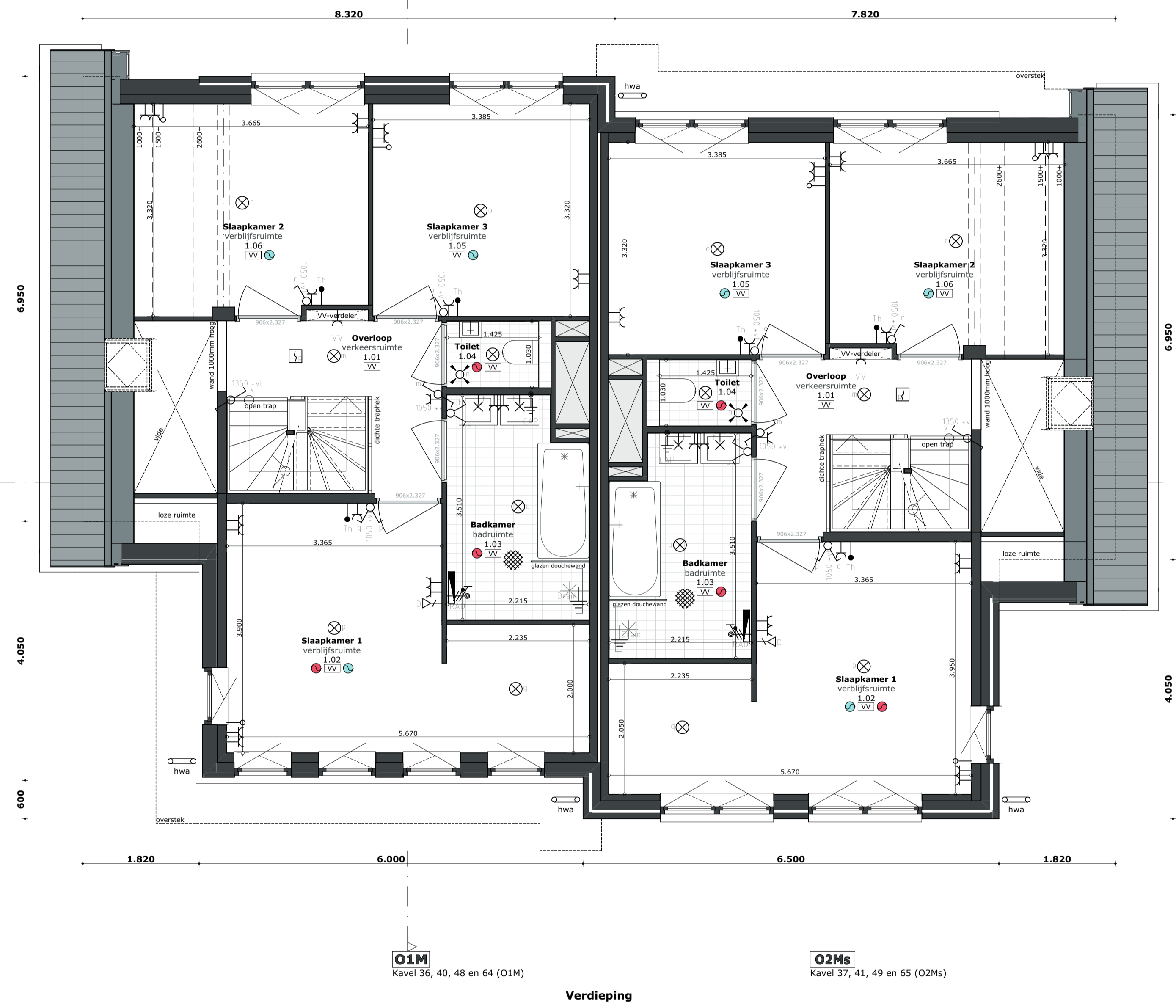
Adriaan van Erk
O1M/O2Ms d.d. 9 juli 2020
Wijzigingen voorbehouden.
Alle maten zijn circa maten.



O1M
Kavel 36, 40, 48 en 64 (O1M)

O2Ms
Kavel 37, 41, 49 en 65 (O2Ms)

Begane grond



O1M
Kavel 36, 40, 48 en 64 (O1M)

O2Ms
Kavel 37, 41, 49 en 65 (O2Ms)

Verdieping

RENNOOI

INSTALLATIES

Symbolomschrijving	Alfabet	Aansluitpunt hoogtes (mits anders aangegeven op tekening)	Hoogte
⊗	2F	wandcontactdoos	300+
⊗	AK	loze lediging, CAI & DATA	300+
⊗	BO	schakelaars	1050+
⊗	BV	thermostaten	1500+
⊗	CAP	viervoudige wandcontactdoos met randaarde opbouw	1500+
⊗	HH	perlex wandcontactdoos met randaarde	1250+
⊗	KK	perlex of CEE wandcontactdoos met randaarde	850+
⊗	OV	loze leiding	50+
⊗	PV	bedrade leiding	2250+
⊗	RAD	aansluitpunt 230V	1050+
⊗	TH	centraal aardpunt	1600+
⊗	TH	aardmat	2300+
⊗	VV	groepkast	2100+
⊗	VV	videfoon binnenroestel	2200+
⊗	WD	videfoon deurstation (camera-spreek-luister)	n.t.b.
⊗	WM	aansluitpunt CAI (COAX kabel)	n.t.b.
⊗	WP	aansluitpunt data enkel (UTP cat5 kabel)	n.t.b.
⊗	WTW		n.t.b.

RENNOOI

SYMBOLEN

- ⊗ Ventilatiepunten: op de begane grond minimaal 3 stuks, ten op de verdiepingen minimaal 1 per ruimte
- ⊗ Ruimte v.z.v. mechanische luchttoevoer, positie en aantal n.t.b. door installateur
- ⊗ Mechanische gebalanceerde ventilatiebox
- ⊗ Warmtepomp
- ⊗ Ruimte v.z.v. vloerverwarming
- hwa Hemelwatersafvoer
- bk Buitenkraan
- Maat doorgang binnendeurzijnen
- Uitleg omschrijving ruimtes:

Ruimteomschrijving: Woonkamer	verblifruimte
Ruimtebenaming volgens bouwbesluit: verblifruimte	Ruimtenummer: 0.06

LEGENDA

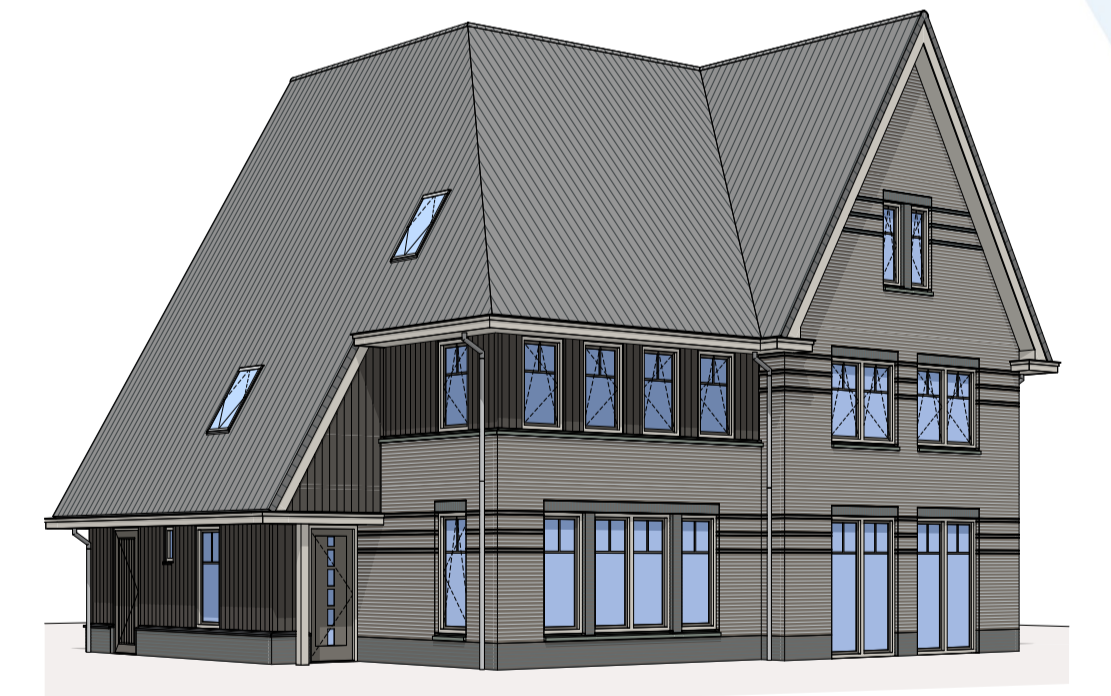
IMPRESSIES

De gevoeltekeningen en afbeeldingen geven een impressie van het ontwerp. De werkelijke uitvoering en de werkelijke kleuren van gevels, schilderwerk en dakbedekkingen etc. kunnen afwijken. Voor de kleurstelling, zie de kleur- en materiaalstaat.

MAATVOERING EN INRICHTING

De maten op de tekening zijn circa-maten en zijn, tenzij anders aangegeven, in millimeters. Bij de maatvoering tussen de wanden is geen rekening gehouden met enige wanddikking, zoals wandtegels en spuitwerk. Daarnaast kunnen zich tijdens de bouw veranderingen voordoen die kunnen leiden tot maatverschillen. Op de tekening aangegeven apparatuur dienen alleen ter indicatie.

Weesperluis
Hollands Water fase 4A2



- Swaenenvecht -
Model O1M/O2Ms

Begane grond en Verdieping

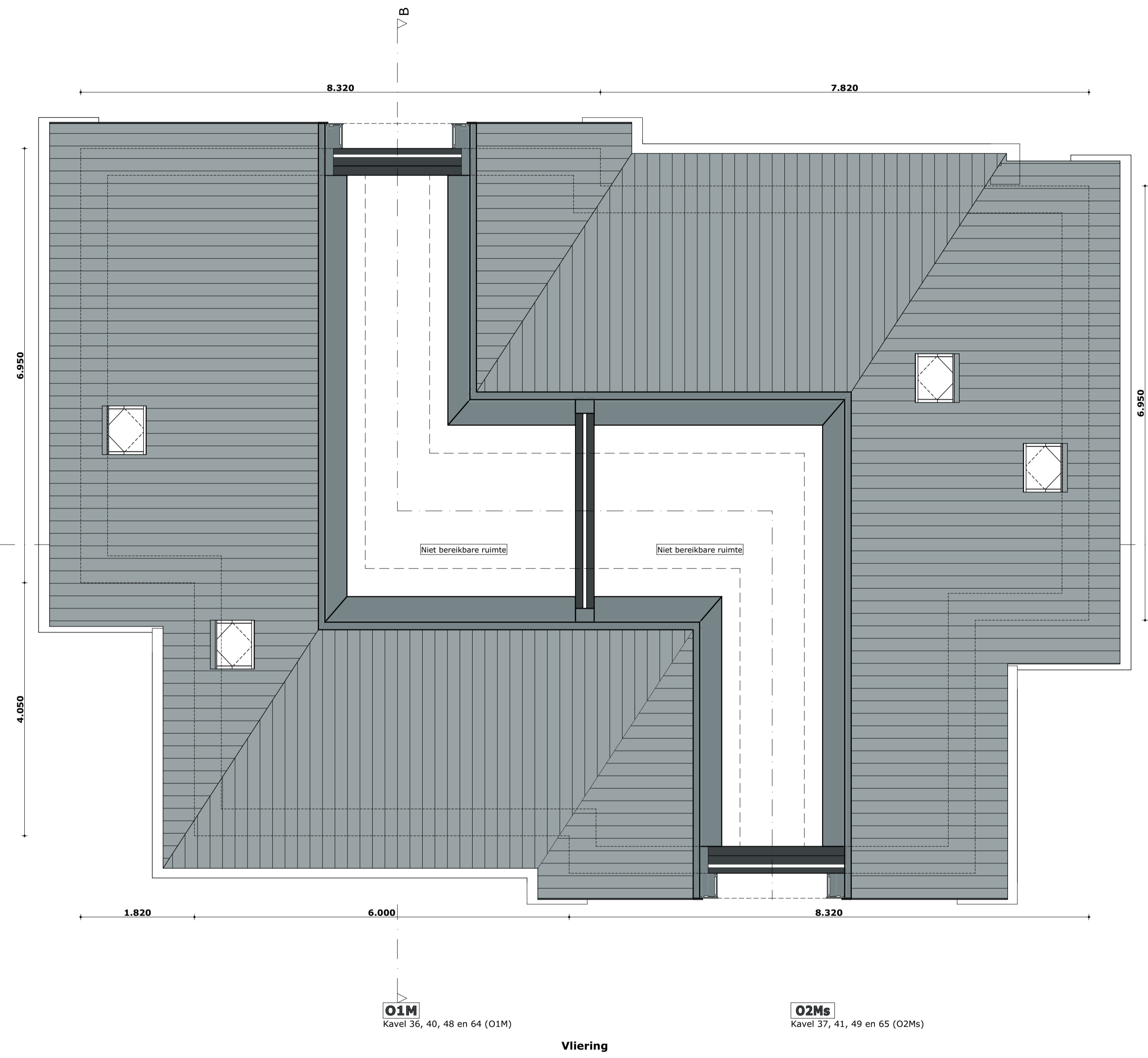
Kavelnummers 36, 40, 48 en 64 (O1M)
37, 41, 49 en 65 (O2Ms)



O1M
Kavel 36, 40, 48 en 64 (O1M)

O2Ms
Kavel 37, 41, 49 en 65 (O2Ms)

Zolder



O1M
Kavel 36, 40, 48 en 64 (O1M)

O2Ms
Kavel 37, 41, 49 en 65 (O2Ms)

Vliering

RENNOOI

INSTALLATIES

- Symbolomschrijving**
- ⊗ plafond lichtpunt
 - ⊗ wandlichtpunt
 - ⊗ plafond spot
 - ⊗ wand armatuur
 - ⊗ rookmelder(onderling gekoppeld)
 - ⊗ enkelpolige schakelaar
 - ⊗ enkelpolige schakelaar met signaalamp
 - ⊗ serie schakelaar
 - ⊗ wisselschakelaar
 - ⊗ serie wissel schakelaar
 - ⊗ bewegingsschakelaar plafond
 - ⊗ wandcontactdoos met randaarde
 - ⊗ wandcontactdoos met randaarde waterdicht
 - ⊗ dubbele wandcontactdoos met randaarde horizontaal
 - ⊗ dubbele wandcontactdoos met randaarde opbouw
 - ⊗ viervoudige wandcontactdoos met randaarde opbouw
 - ⊗ perlex wandcontactdoos met randaarde
 - ⊗ perlex of CEE wandcontactdoos met randaarde
 - ⊗ loze leiding
 - ⊗ bedrade leiding
 - ⊗ aansluitpunt 230V
 - ⊗ centraal aardpunt
 - ⊗ aardmat
 - ⊗ groepenkast
 - ⊗ videfoon binnen toestel
 - ⊗ videfoon deurstation (camera-spreek-luister)
 - ⊗ aansluitpunt CAI (COAX kabel)
 - ⊗ aansluitpunt data enkel (UTP cat5 kabel)

- Afkortingen**
- 2F Elektrische kookaansluiting 2x1-fase
 - AK Afzuigkap
 - BO Boiler
 - BV Buitenvoeler
 - CAP Centraal aardpunt
 - HH Huishoudelijk gebruik
 - KK Koelkast
 - OV Oven
 - PV PV installatie
 - RAD Radiator elektrisch
 - TH Thermostaat
 - VV Verdelers vloerverwarming
 - VW Vaatwasser
 - WD Wasdroger
 - WM Wasmachine
 - WP Warmtepomp
 - WTW Warmte terug win unit

Aansluitpunt hoogtes(mits anders aangegeven op tekening)	Hoogte
wandcontactdozen	300+
loze leidingen, CAI & DATA	1050+
schakelaars	1500+
thermostaten	1500+
wf bedrading	1500+
videfoon binnen toestel & deurstation	1500+
dubbele wandcontactdoos i.p.v. aansluitpunt	1250+
vaatwasser, boiler	850+
oven, koelkast, kook	50+
afzuigkap	2250+
dubbele wandcontactdoos (a.v.v. wastafel(s))	1050+
centraal aardpunt achter spiegel	1600+
wandlichtpunten	2300+
wandlichtpunt trapkast	2100+
wandlichtpunt buiten	2200+
wandlichtpunt buiten incl. armatuur	n.t.b.
technische installaties(WTW, WP, PV, VV)	n.t.b.

RENNOOI

SYMBOLEN

- ⊗ Ventilatiepunten: op de begane grond minimaal 3 stuks, ten op de verdiepingen minimaal 1 per ruimte
- ⊗ Ruimte v.z.v. mechanische luchttoevoer, positie en aantal n.t.b. door installateur
- ⊗ Ruimte v.z.v. mechanische luchttoevoer, positie en aantal n.t.b. door installateur
- ⊗ Mechanische gebalanceerde ventilatiebox
- ⊗ Warmtepomp
- ⊗ Ruimte v.z.v. vloerverwarming
- hwa Hemelwatersafvoer
- ⊗ bk Buitenkraan
- ⊗ maat doorgang binnendeurkozijnen
- ⊗ Uitleg omschrijving ruimtes:

Ruimteomschrijving: **Woonkamer**
Ruimtenummer: 0.06

LEGENDA

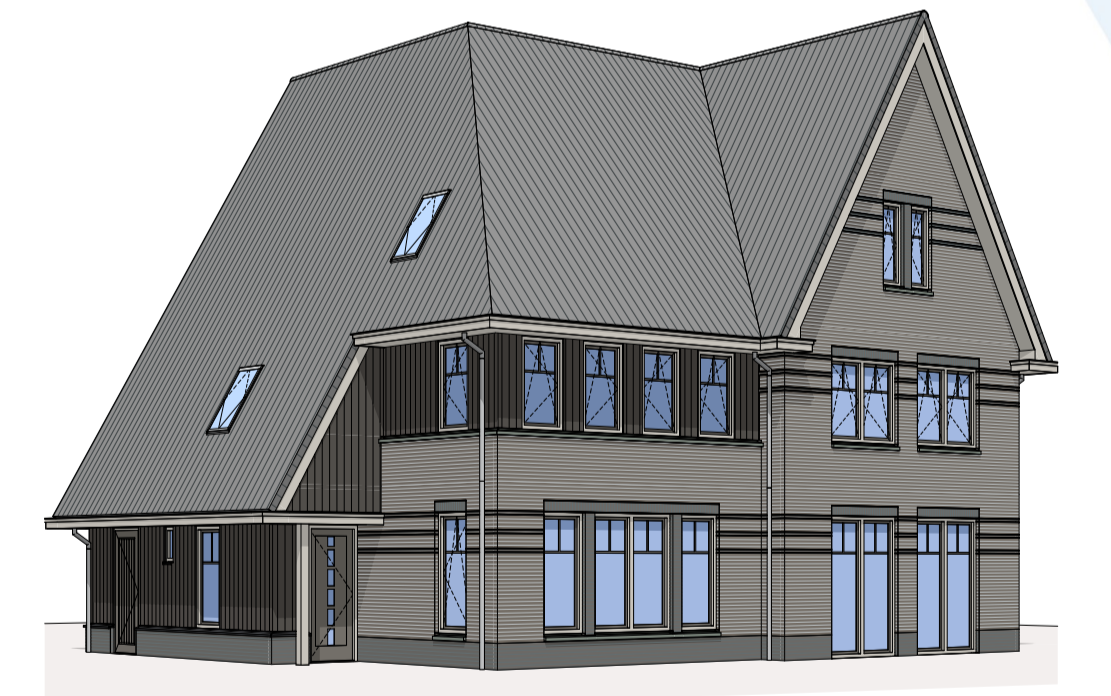
IMPRESSIES

De geveltekeningen en afbeeldingen geven een impressie van het ontwerp. De werkelijke uitvoering en de werkelijke kleuren van gevels, schilderwerk en dakbedekkingen etc. kunnen afwijken. Voor de kleurstelling, zie de kleur- en materiaalstaat.

MAATVOERINGEN EN INRICHTING

De maten op de tekening zijn circa-maten en zijn, tenzij anders aangegeven, in millimeters. Bij de maatvoering tussen de wanden is geen rekening gehouden met enige wandafwerking, zoals wandtegels en spuitwerk. Daarnaast kunnen zich tijdens de bouw veranderingen voordoen die kunnen leiden tot maatverschillen. Op de tekening aangegeven apparatuur dienen alleen ter indicatie.

WeesperSluis
Hollands Water fase 4A2



- Svaenenvecht -

Model O1M/O2Ms

Zolder en Vliering

Kavelnummers 36, 40, 48 en 64 (O1M)
37, 41, 49 en 65 (O2Ms)



Adriaan van Erk
O1M/O2Ms d.d. 9 juli 2020
Wijzigingen voorbehouden.
Alle maten zijn circa maten.

www.adriaanvanerk.nl