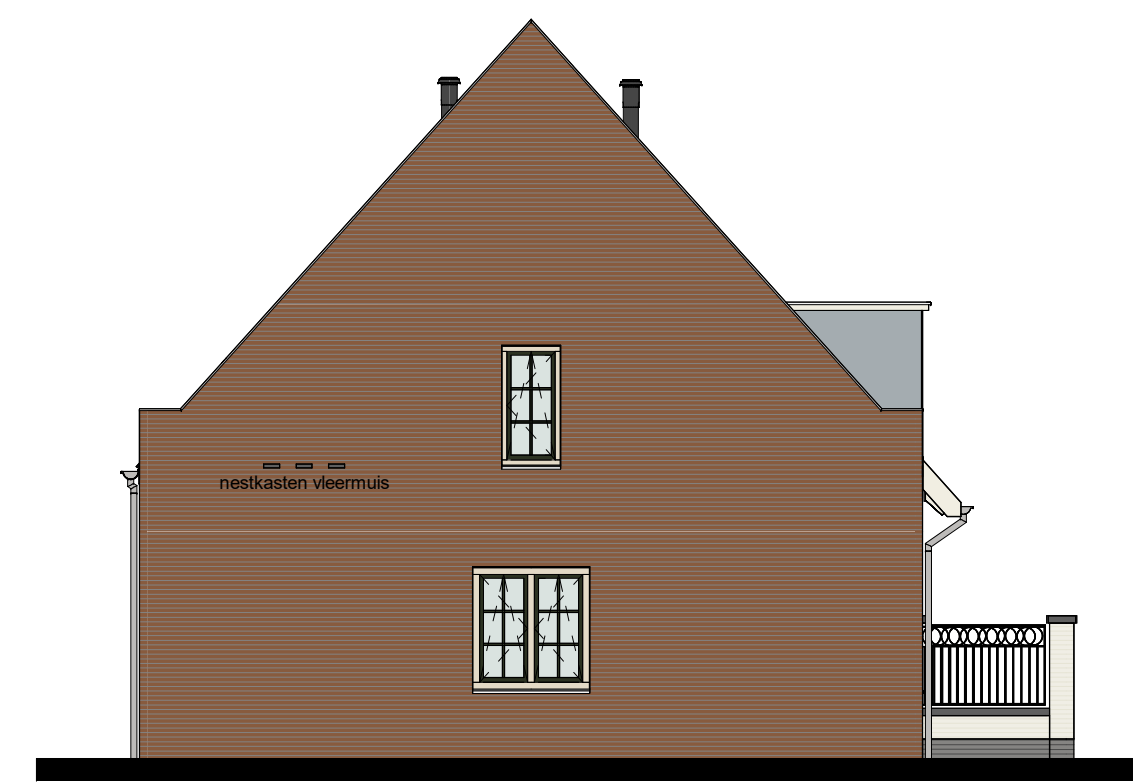




Voorgevel



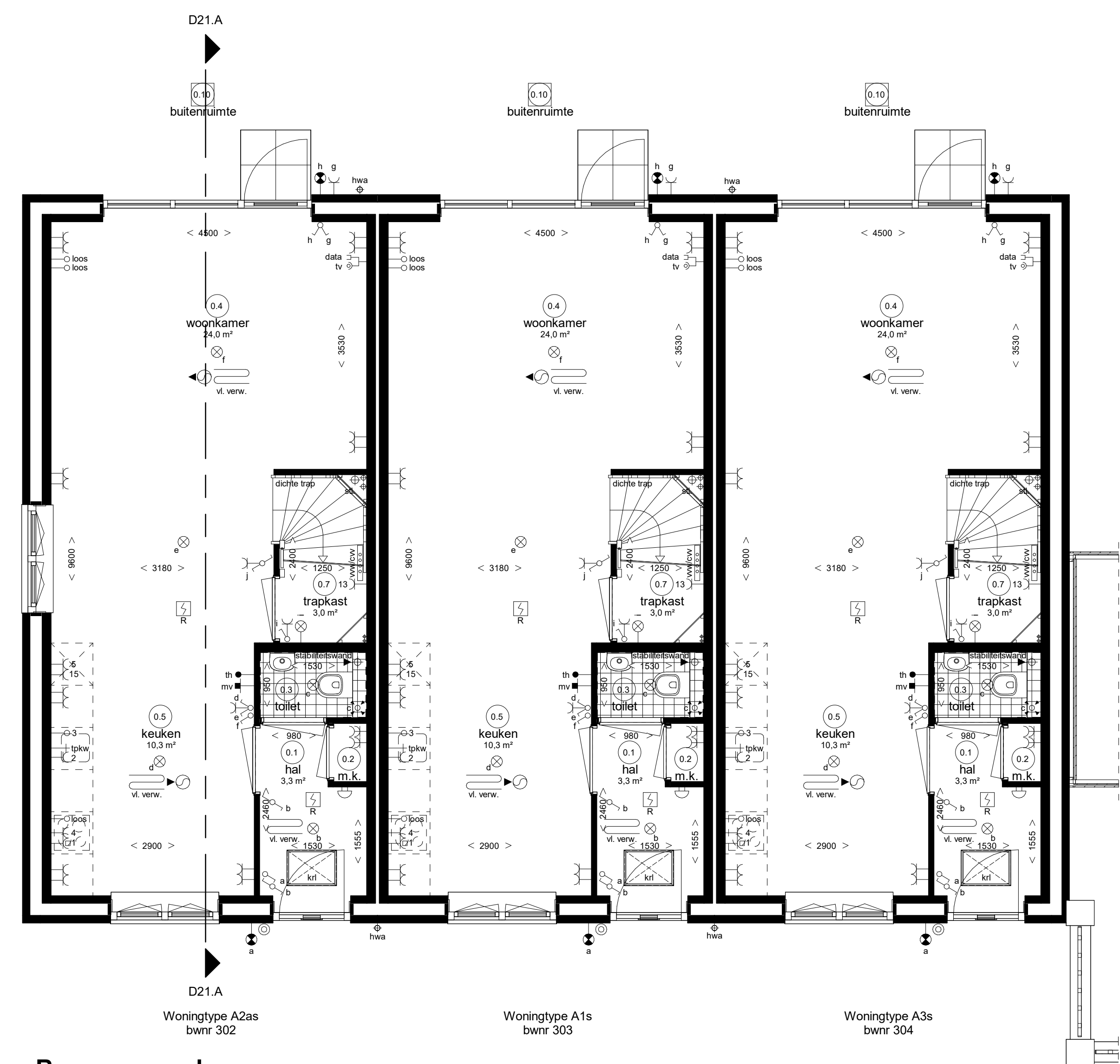
Achtergevel



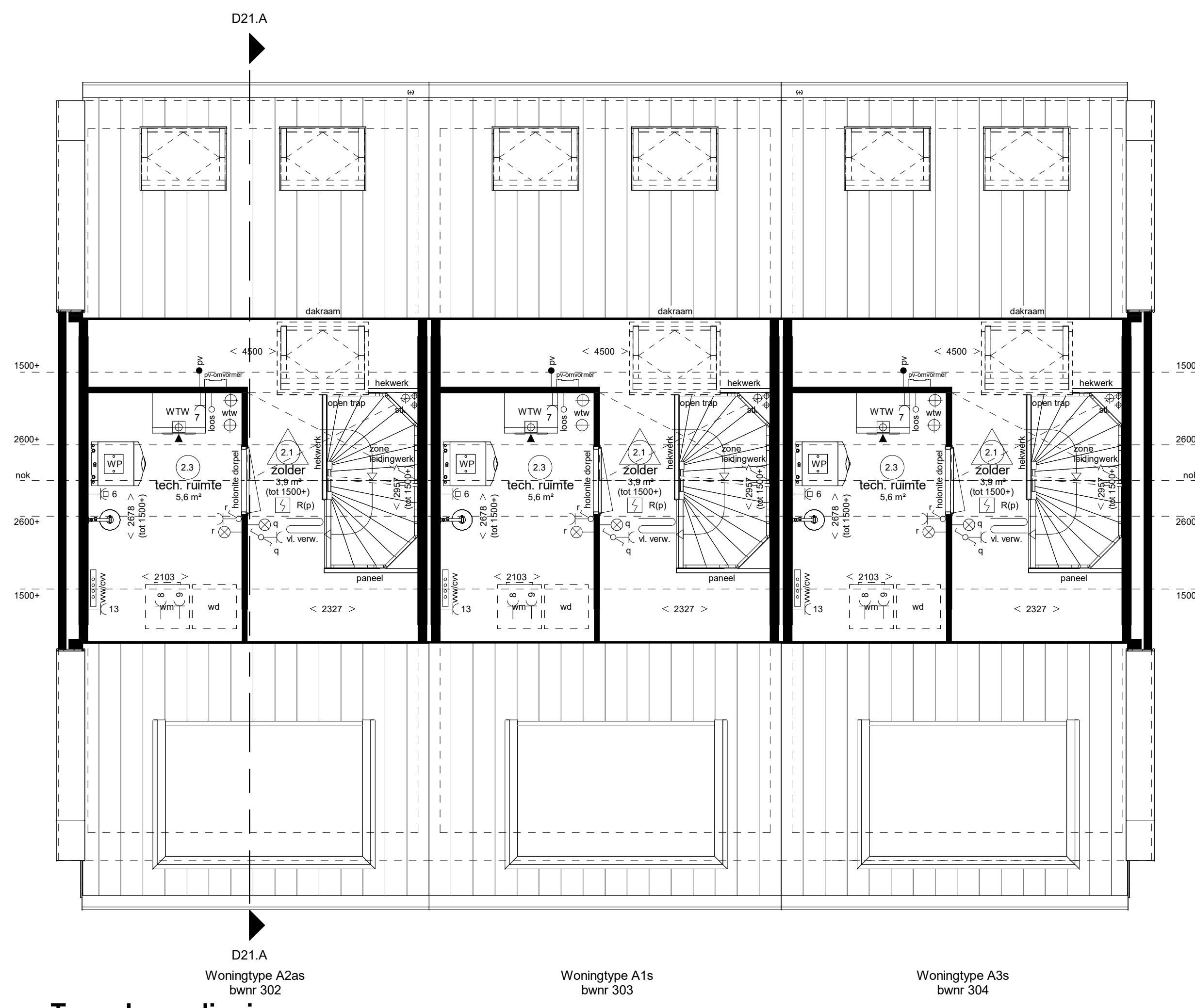
Linkergevel



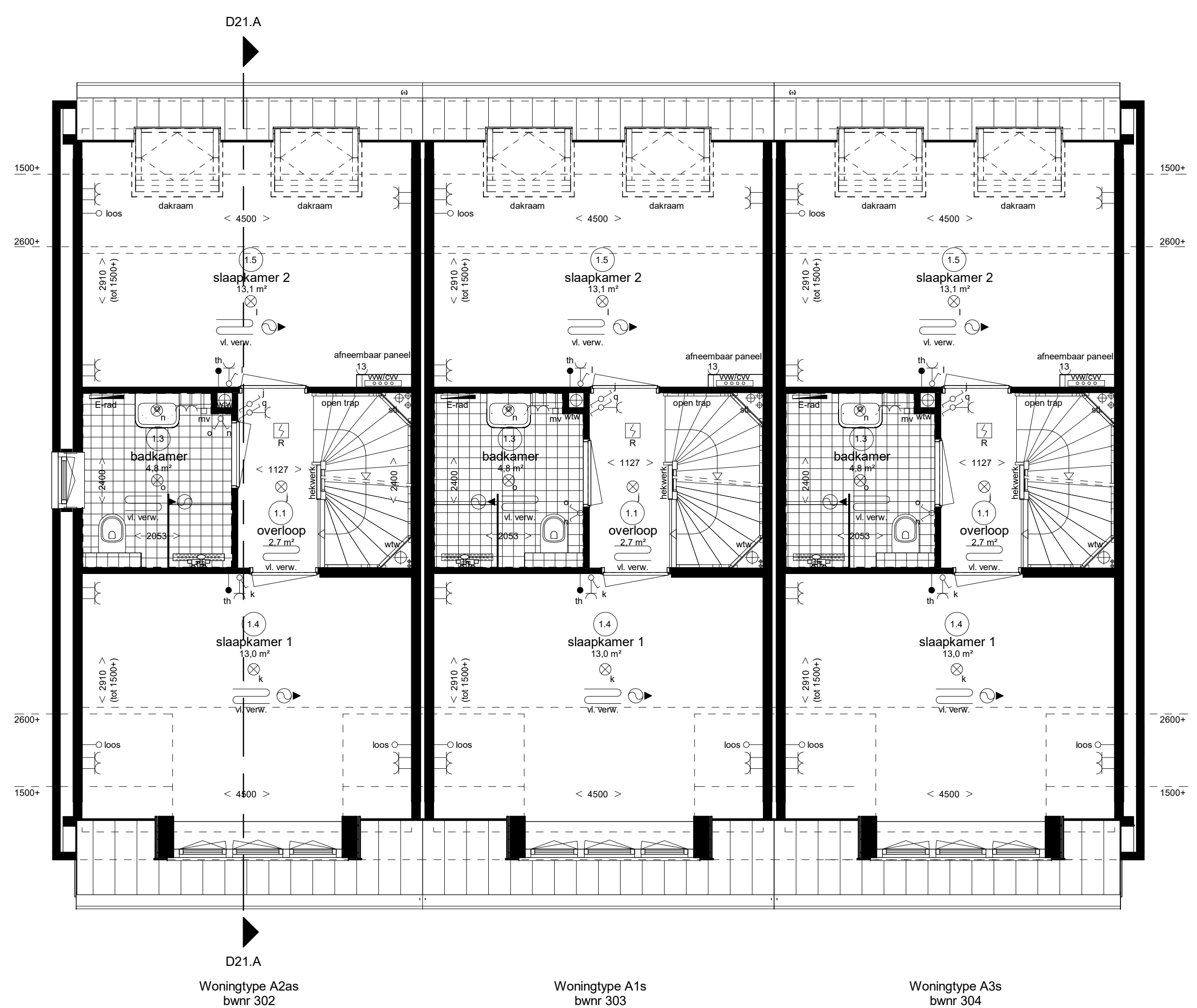
Rechtergevel



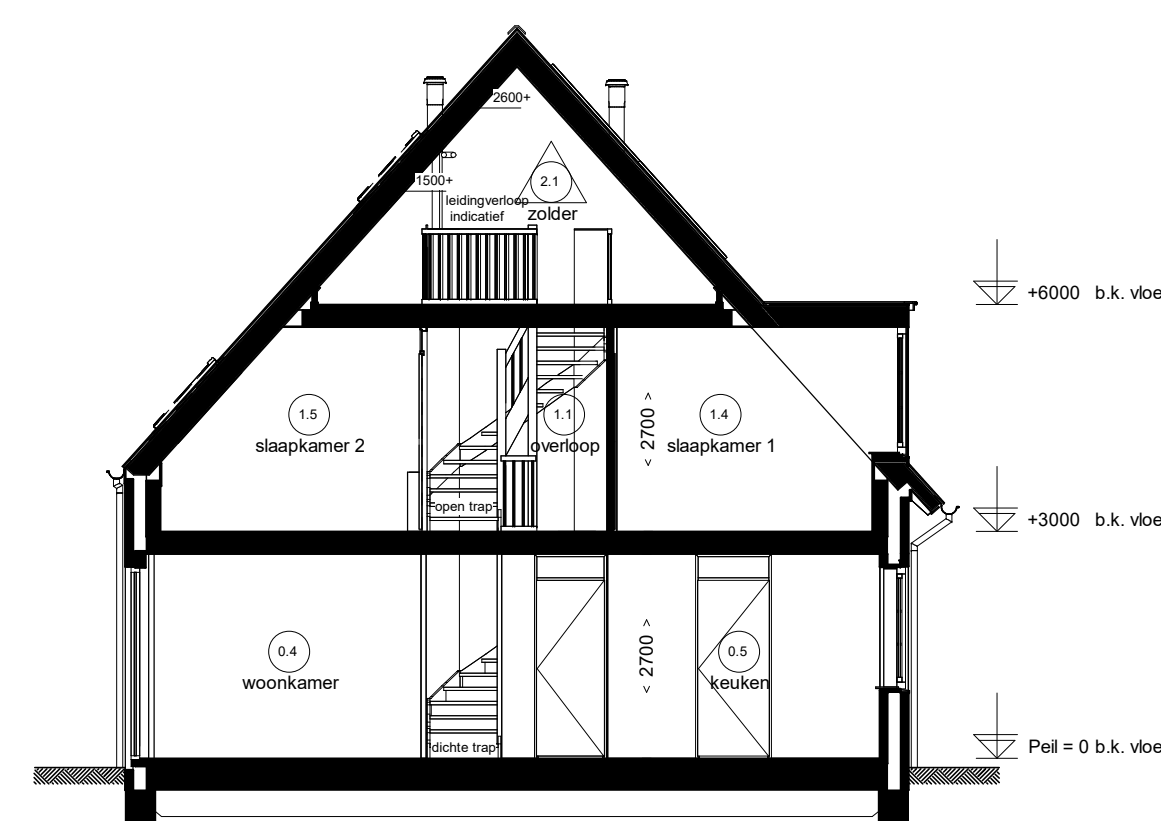
Begane grond



Tweede verdieping



Eerste verdieping



Doorsnede D21.A

Renooi Installaties

• elektronische installaties conform voorlichtplan NEN 1010
 • alle installaties zijn volgens de in de tekening aangegeven

— data	data aansluiting algemeenbest	— radiator
— data	data aansluiting dubbel algemeenbest	— elektrische radiator
— loze	loze leiding, 19 mm 2x erkende inbouwdoos	— vloerverwarming
— loze	loze leiding, 19 mm erkende inbouwdoos	—
— data	data en ca. aansluiting algemeenbest	—
— data	data en ca. aansluiting algemeenbest	—
— 1	elektrisch koekbodem, loze leiding	— afzuigpunt m.v. op wand
— 1	elektrisch koekbodem, perles	— afzuigpunt m.v. op in wand
— 2	waswasser, loze leiding	— afzuigpunt m.v. op plafond
— 2	waswater	— toevoerpunt w.t.w. op plafond
— 3	boiler, loze leiding	— toevoerpunt w.t.w. op plafond
— 3	boiler	— natuurlijke ventilatie plafond
— 4	afzuigkap	— natuurlijke ventilatie mechanisch
— 5	koekkast, dubbele w.c.d.	— afzuigpunt t.b.v. afzuigkap
— 6	warmtepomp	— grondwaaier
— 7	vtr ventilatie unit	— tagpunt koud-Arsmeter
— 8	wasmachine	— tagpunt motorventilator
— 9	wasdroger, loze leiding	— gassenleiding formica
— 9	wasdroger	— gassenleiding cv
— 11	sectionalbor	— ventilatorrooster
— 12	drankop sectionalbor	— knopkast
— 13	pomp/donovanenring, w.c.d.	— mt
— 14	magneton, loze leiding	— msk
— 14	magneton	— rad
— 15	oven, loze leiding	— rk
— 15	oven	— kt
— 16	w.c.d. op splitselastmeter	— mt
— 16	w.c.d. op splitselastmeter	— wtd
— 17	pv-panelen w.c.d.	— wtd
— 18	pv-panelen w.c.d.	— vtr
— 19	deur	— vtr
— 20	deur	— vtr
— 21	deur	— vtr
— 22	deur	— vtr
— 23	deur	— vtr
— 24	deur	— vtr
— 25	deur	— vtr
— 26	deur	— vtr
— 27	deur	— vtr
— 28	deur	— vtr
— 29	deur	— vtr
— 30	deur	— vtr
— 31	deur	— vtr
— 32	deur	— vtr
— 33	deur	— vtr
— 34	deur	— vtr
— 35	deur	— vtr
— 36	deur	— vtr
— 37	deur	— vtr
— 38	deur	— vtr
— 39	deur	— vtr
— 40	deur	— vtr
— 41	deur	— vtr
— 42	deur	— vtr
— 43	deur	— vtr
— 44	deur	— vtr
— 45	deur	— vtr
— 46	deur	— vtr
— 47	deur	— vtr
— 48	deur	— vtr
— 49	deur	— vtr
— 50	deur	— vtr
— 51	deur	— vtr
— 52	deur	— vtr
— 53	deur	— vtr
— 54	deur	— vtr
— 55	deur	— vtr
— 56	deur	— vtr
— 57	deur	— vtr
— 58	deur	— vtr
— 59	deur	— vtr
— 60	deur	— vtr
— 61	deur	— vtr
— 62	deur	— vtr
— 63	deur	— vtr
— 64	deur	— vtr
— 65	deur	— vtr
— 66	deur	— vtr
— 67	deur	— vtr
— 68	deur	— vtr
— 69	deur	— vtr
— 70	deur	— vtr
— 71	deur	— vtr
— 72	deur	— vtr
— 73	deur	— vtr
— 74	deur	— vtr
— 75	deur	— vtr
— 76	deur	— vtr
— 77	deur	— vtr
— 78	deur	— vtr
— 79	deur	— vtr
— 80	deur	— vtr
— 81	deur	— vtr
— 82	deur	— vtr
— 83	deur	— vtr
— 84	deur	— vtr
— 85	deur	— vtr
— 86	deur	— vtr
— 87	deur	— vtr
— 88	deur	— vtr
— 89	deur	— vtr
— 90	deur	— vtr
— 91	deur	— vtr
— 92	deur	— vtr
— 93	deur	— vtr
— 94	deur	— vtr
— 95	deur	— vtr
— 96	deur	— vtr
— 97	deur	— vtr
— 98	deur	— vtr
— 99	deur	— vtr
— 100	deur	— vtr

Ruimte benamingen volgens Bouwbesluit

01	verkeersruimte	10	technische ruimte	19	bergruimte	27	badruimte
02	meeteruimte	11	buitenuimte	20	buitenuimte	28	badruimte
03	toilet	12	verkeersruimte	21	verkeersruimte	29	verkeersruimte
04	verkeersruimte	13	buitenuimte	22	verkeersruimte	30	verkeersruimte
05	verkeersruimte	14	badruimte	23	technische ruimte	31	verkeersruimte
06	verkeersruimte	15	verkeersruimte	24	verkeersruimte	32	verkeersruimte
07	bergruimte	16	verkeersruimte	25	verkeersruimte	33	technische ruimte
08	bergruimte	17	verkeersruimte	26	verkeersruimte	34	technische ruimte
						35	onbepaalde ruimte

Weesperluis
fase 3A1-e



Vestingwoningen type A (blok 21)

Plattegronden, gevels en doorsneden
bwnr. 302 t/m 304