

**Type O2M**  
C.1.06 - Dubbele deuren voorgevel

**Type O1Ms**  
A.04 - Erker  
C.4.02 - Dakkapel voorgevel

**Type O1Ms**  
A.01 - 1,2m Uitbouw  
A.04 - Erker  
C.4.02 - Dakkapel voorgevel

**Type O1Ms**  
A.01 - 1,2m Uitbouw

**Type O2M**  
A.01 - 1,2m Uitbouw  
C.4.01 - Dakkapel achtergevel

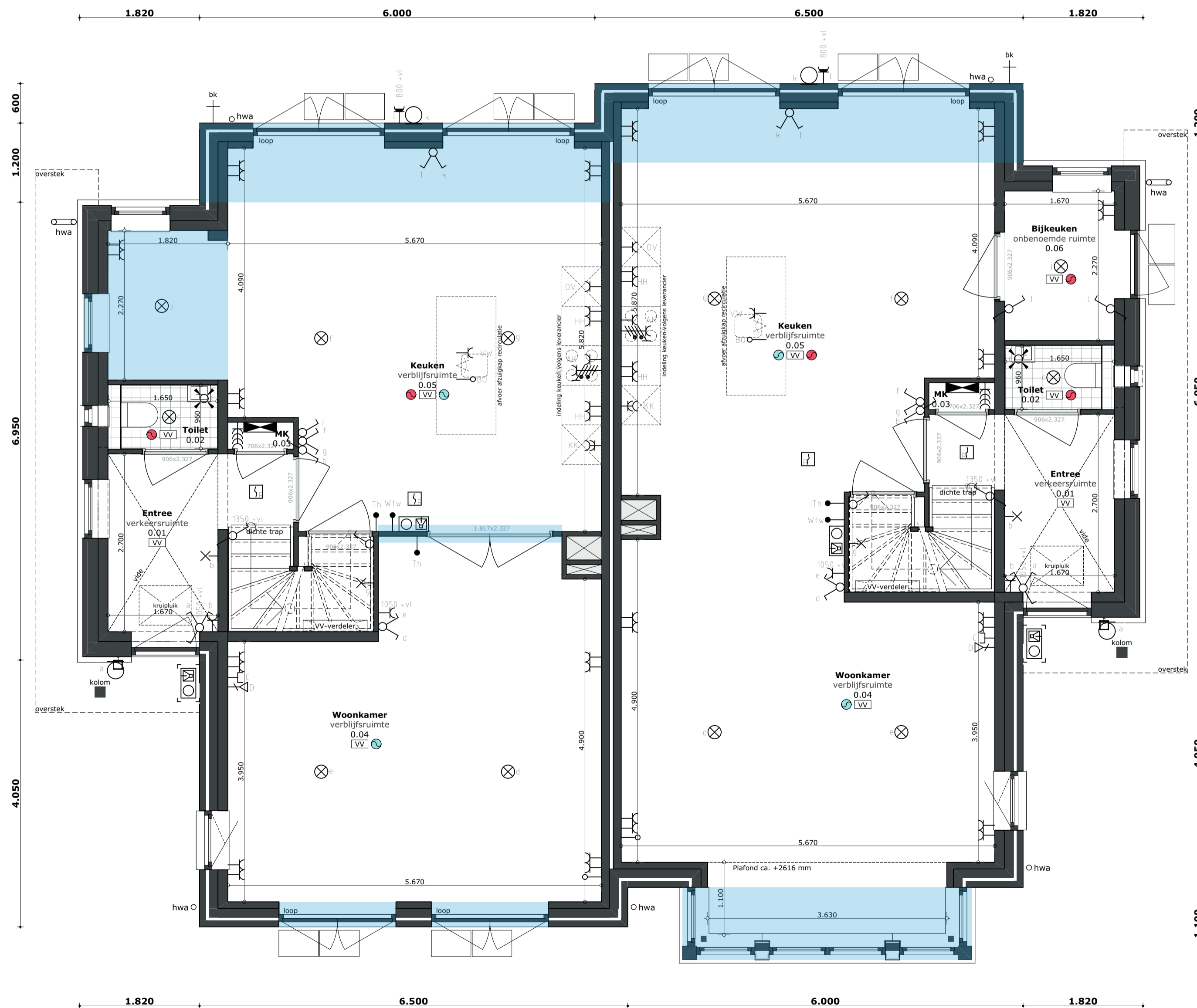
**Type O2M**  
C.4.01 - Dakkapel achtergevel  
D.2.03 - Extra raam zijgevel

Voorgevel

Rechterzijgevel

Achtergevel

Linkerzijgevel



**O2M**  
A.01 - 1,2m Uitbouw  
C.1.06 - Dubbele deuren voorgevel  
D.2.03 - Extra raam zijgevel  
D.2.05 - Bijkeuken toevoegen aan keuken  
D.2.09 - En-suite-deuren

**O1Ms**  
A.01 - 1,2m Uitbouw  
A.04 - Erker

Begane grond



**O2M**  
C.4.01 - Dakkapel achtergevel  
D.4.01 - Indeling zolder extra slaapkamer achterzijde  
D.4.02 - Indeling zolder extra bergruimte  
D.4.04 - Badkamer op zolder

**O1Ms**  
C.4.02 - Dakkapel voorgevel  
D.4.01 - Indeling zolder extra slaapkamer achterzijde  
D.4.02 - Indeling zolder extra bergruimte  
D.4.04 - Badkamer op zolder

Verdieping

## RENNVOOI

### INSTALLATIES

Symbolomschrijving	Afkortingen	Aansluitpunt hoogtes (mits anders aangegeven op tekening)	Hoogte
⊗	ZF	Elastische kookaansluiting 2x1-fase	300+
⊗	AK	Alzjagkap	300+
⊗	BO	Boiler	1050+
⊗	BV	Buitervoeler	1500+
⊗	CAP	Centraal aardpunt	1500+
⊗	HH	Huishoudelijk gebruik	1500+
⊗	KK	Koelkast	1250+
⊗	Ov	Oven	650+
⊗	PV	PV installatie	2250+
⊗	RAD	Radiator elektrisch	1050+
⊗	TH	Thermostaat	1800+
⊗	VV	Verdeler vloerverwarming	2300+
⊗	VW	Vishwasser	2100+
⊗	WM	Wasmachine	2200+
⊗	WP	Warmtepomp	n.i.b.
⊗	WTW	Warme terug win unit	n.i.b.

## RENNVOOI

### SYMBOLEN

⊗	Toe- en afvoer mechanische ventilatie, exacte positie nader te bepalen door installateur
hwa	Hemelwaterafvoer
bk	Buitenkraan
⊗	Ruimte v.z.v. mechanische luchtvoering, positie en aantal n.t.b. door installateur
⊗	Ruimte v.z.v. mechanische luchtvoering, positie en aantal n.t.b. door installateur
⊗	Mechanische gebalanceerde ventilatiebox
⊗	Warmtepomp
⊗	Ruimte v.z.v. vloerverwarming
⊗	Maat doorgang binnendeurzijnen
⊗	Uitleg omschrijving ruimtes:
⊗	Ruimteomschrijving: Woonkamer
⊗	Ruimtebenaming volgens bouwbesluit: verblijfsruimte
⊗	Ruimtenummer: 0.06

## LEGENDA

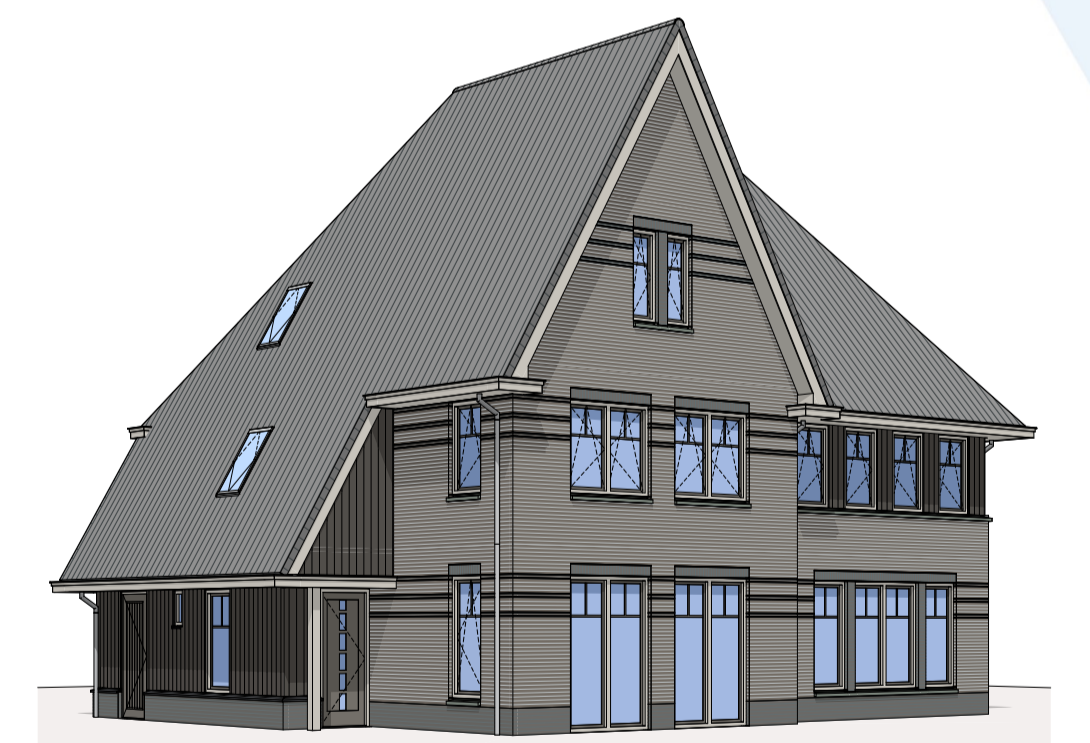
### IMPRESSIES

De geveltekeningen en afbeeldingen geven een impressie van het ontwerp. De werkelijke uitvoering en de werkelijke kleuren van gevels, schilderwerk en dakbedekkingen etc. kunnen afwijken. Voor de kleurstelling, zie de kleur- en materiaalstaat.

### MAATVOERING EN INRICHTING

De maten op de tekening zijn circa-maten en zijn, tenzij anders aangegeven, in millimeters. Bij de maatvoering tussen de wanden is geen rekening gehouden met enige wandafwerking, zoals wandtegels en spuitwerk. Daarnaast kunnen zich tijdens de bouw veranderingen voordoen die kunnen leiden tot maatverschillen. Op de tekening aangegeven apparatuur dienen alleen ter indicatie.

**Weesperluis**  
Hollands Water fase 4A2



**- Svaenenvecht -**

Model OM opties blad 1

Plattegronden en Gevelaanzichten

Kavelnummers 32, 44, 66 en 73 (O2M)  
33, 45, 67 en 74 (O1Ms)  
36, 40, 48 en 64 (O1m)  
37, 41, 49 en 65 (O2Ms)

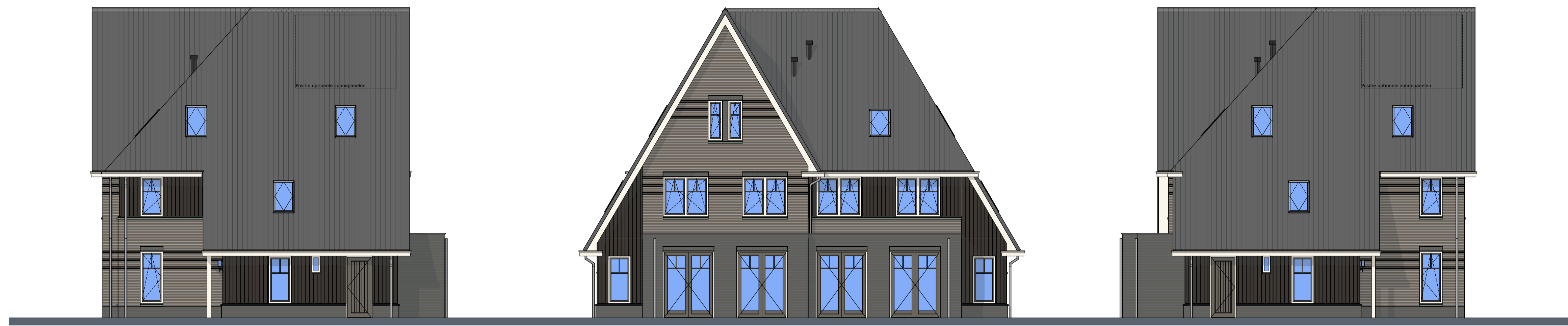


**Adriaan van Erk**

OM opties blad 1 d.d. 29 september 2020  
Wijzigingen voorbehouden.  
Alle maten zijn circa maten.

www.adriaanvanerk.nl





**Type O1Ms**  
A.02 - 1,8m Uitbouw  
C.4.05 - Dakraam zijgevel

**Type O1Ms**  
A.02 - 1,8m Uitbouw

**Type O2M**  
A.02 - 1,8m Uitbouw  
C.4.07 - Dakraam achtergevel

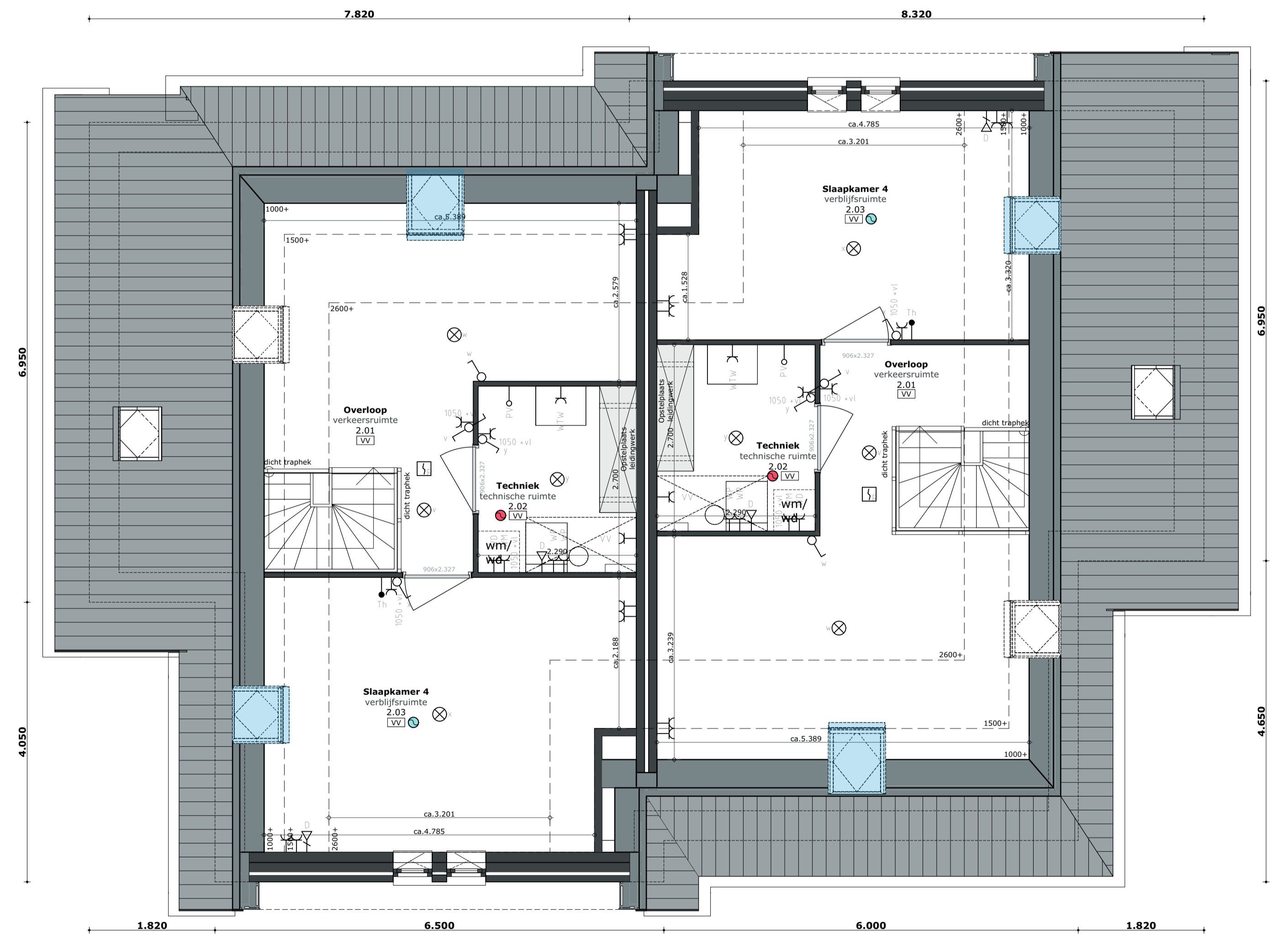
**Type O2M**  
A.02 - 1,8m Uitbouw  
C.4.05 - Dakraam zijgevel



**O2M**  
A.02 - 1,8m Uitbouw  
D.2.06 - Woonkeuken voorzijde en woonkamer achterzijde  
D.2.10 - Wasmachine en droger naar bijkeuken

**O1Ms**  
A.02 - 1,8m Uitbouw  
D.2.06 - Woonkeuken voorzijde en woonkamer achterzijde  
D.2.10 - Wasmachine en droger naar bijkeuken

Begane grond



**O2M**  
C.4.05 - Dakraam zijgevel  
C.4.07 - Dakraam achtergevel

**O1Ms**  
C.4.05 - Dakraam zijgevel  
C.4.06 - Dakraam voorgevel

Zolder

## RENVOOI

### INSTALLATIES

- ⊗ plafond lichtpunt
- ⊗ wandlichtpunt
- plafond spot
- wand armatuur
- ⊗ rookmelder(onderling gekoppeld)
- ⊗ enkelpolige schakelaar
- ⊗ serie schakelaar
- ⊗ wisselschakelaar
- ⊗ serie wissel schakelaar
- ⊗ bewegingsschakelaar plafond
- ⊗ wandcontactdoos met randaarde
- ⊗ wandcontactdoos met randaarde waterdicht
- ⊗ dubbele wandcontactdoos met randaarde horizontaal
- ⊗ dubbele wandcontactdoos met randaarde opbouw
- ⊗ viervoudige wandcontactdoos met randaarde opbouw
- ⊗ perilex wandcontactdoos met randaarde
- ⊗ perilex of CEE wandcontactdoos met randaarde
- ⊗ loze leiding
- ⊗ bedrade leiding
- ⊗ aansluitpunt 230V
- ⊗ centraal aardpunt
- ⊗ aardmat
- ⊗ groepenkast
- ⊗ videofloor brinventoestel
- ⊗ videofloor deurstation (camera-spreek-luister)
- ⊗ aansluitpunt CAI (COAX kabel)
- ⊗ aansluitpunt data enkel (UTP cat6 kabel)

### Afkortingen

- ZF Elektrische kookaansluiting 2x1-fase
- AK Afzagskap
- BO Boiler
- BV Builmotortier
- CAP Centraal aardpunt
- HH Huishoudelijk gebruik
- KK Koelkast
- Ov Oven
- PV PV installatie
- RAD Radiator elektrisch
- TH Thermostaat
- VV Verdelers vloerverwarming
- VW Waswapper
- WD Wasdroger
- WM Wasmachine
- WP Wasmepomp
- WTW Warmte terug win unit

Aansluitpunt hoogtes(mits anders aangegeven op tekening)	Hoogte
wandcontactdoos	300+
loze leidingen, CAI & DATA	300+
schakelaars	1500+
thermostaten	1500+
videofloor brinventoestel & deurstation	1500+
dubbele wandcontactdoos l.p.v. wastafel(s)	1250+
waswapper, boiler	650+
oven, koelkast, kook	50+
afzagskap	2250+
dubbele wandcontactdoos l.p.v. wastafel(s)	1050+
centraal aardpunt achter spiegel	1800+
wandlichtpunten	2300+
wandlichtpunt trapkast	2100+
wandlichtpunt buiten	2200+
wandlichtpunt buiten incl. armatuur	n.i.b.
technische installatie(WTW, WP, PV, VV)	n.i.b.

## RENVOOI

### SYMBOLEN

- ⊗ Toe- en afvoer mechanische ventilatie, exacte positie nader te bepalen door installateur
- hwa Hemelwaterafvoer
- bk Buitenkraan
- ⊗ Ruimte v.z.v. mechanische luchtvoering, positie en aantal n.t.b. door installateur
- ⊗ Ruimte v.z.v. mechanische luchtvoering, positie en aantal n.t.b. door installateur
- ⊗ Mechanische gebalanceerde ventilatiebox
- ⊗ Wasmepomp
- ⊗ Ruimte v.z.v. vloerverwarming

## LEGENDA

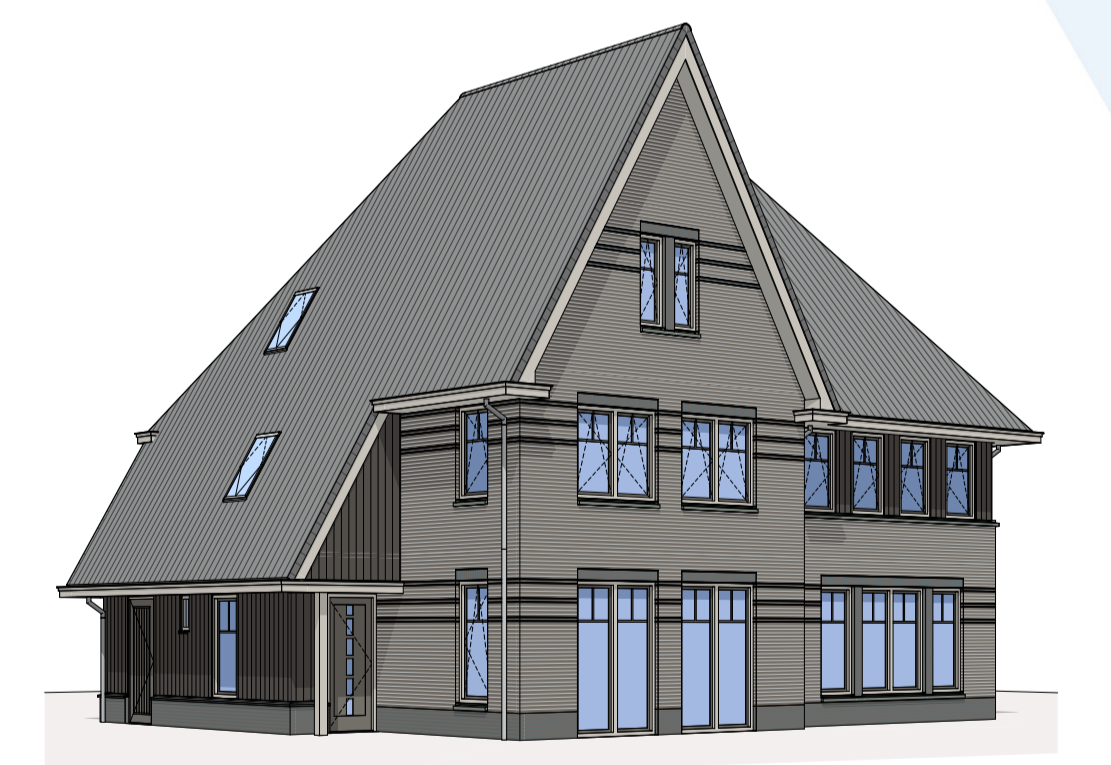
### IMPRESSIES

De geveltekeningen en afbeeldingen geven een impressie van het ontwerp. De werkelijke uitvoering en de werkelijke kleuren van gevels, schilderwerk en dakbedekkingen etc. kunnen afwijken. Voor de kleurstelling, zie de kleur- en materiaalstaat.

### MAATVOERING EN INRICHTING

De maten op de tekening zijn circa-maten en zijn, tenzij anders aangegeven, in millimeters. Bij de maatvoering tussen de wanden is geen rekening gehouden met enige wandafwerking, zoals wandtegels en spuitwerk. Daarnaast kunnen zich tijdens de bouw veranderingen voordoen die kunnen leiden tot maatverschillen. Op de tekening aangegeven apparatuur dienen alleen ter indicatie.

**Weespersluis**  
Hollands Water fase 4A2



**- Swaenenvecht -**  
Model OM opties blad 2

Plattegronden en Gevelaanzichten

Kavelnummers 32, 44, 66 en 73 (O2M)  
33, 45, 67 en 74 (O1Ms)  
36, 40, 48 en 64 (O1m)  
37, 41, 49 en 65 (O2Ms)



**Adriaan van Erk**  
OM opties blad 2 d.d. 29 september 2020  
Wijzigingen voorbehouden.  
Alle maten zijn circa maten.

www.adriaanvanerk.nl