



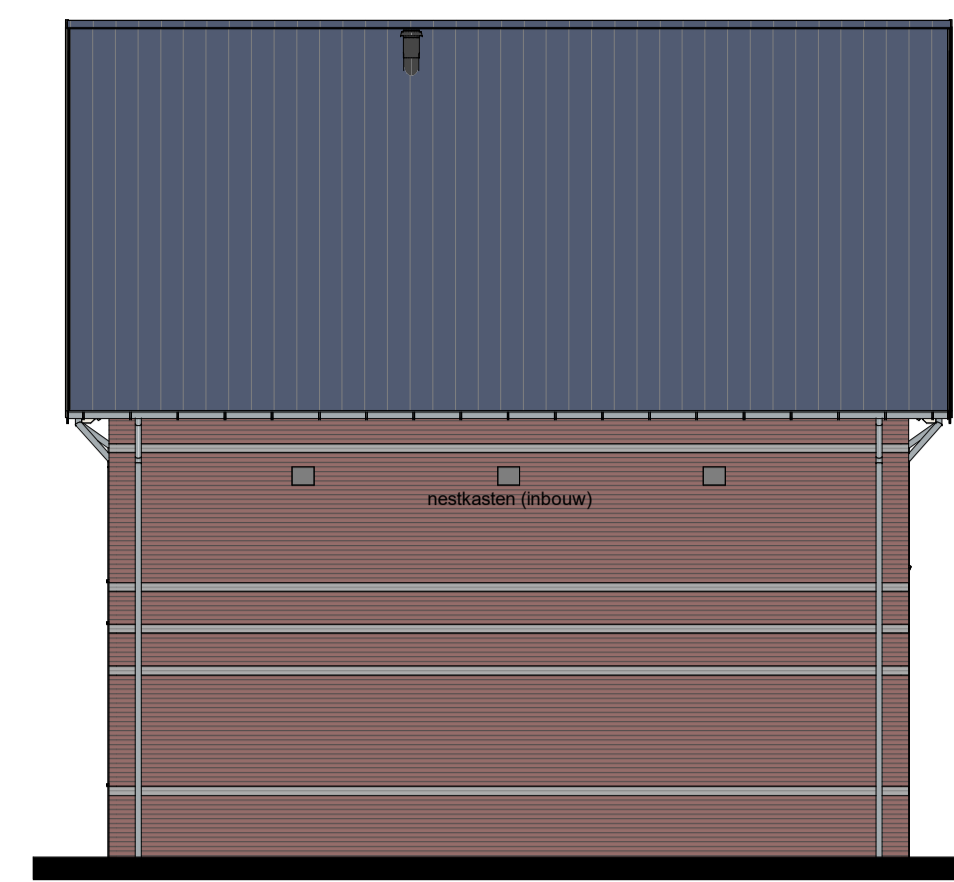
Woningtype C5 bwnr 330 Woningtype C1s bwnr 329 Woningtype C4s bwnr 328 Woningtype C1 bwnr 327 Woningtype C6 bwnr 326

Voorgevel



Woningtype C6 bwnr 326 Woningtype C1 bwnr 327 Woningtype C4s bwnr 328 Woningtype C1s bwnr 329 Woningtype C5 bwnr 330

Achtergevel



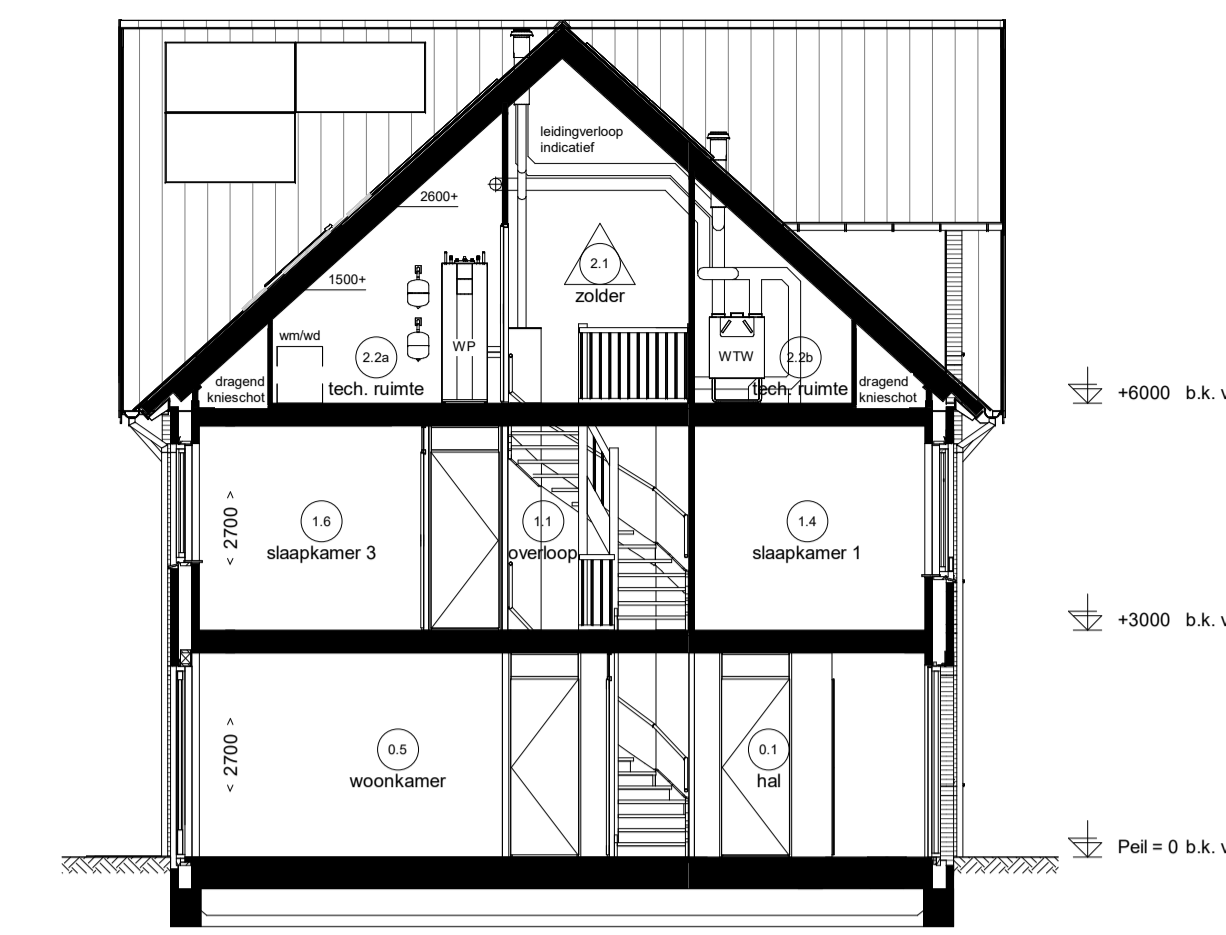
Woningtype C6 bwnr 326

Rechtergevel

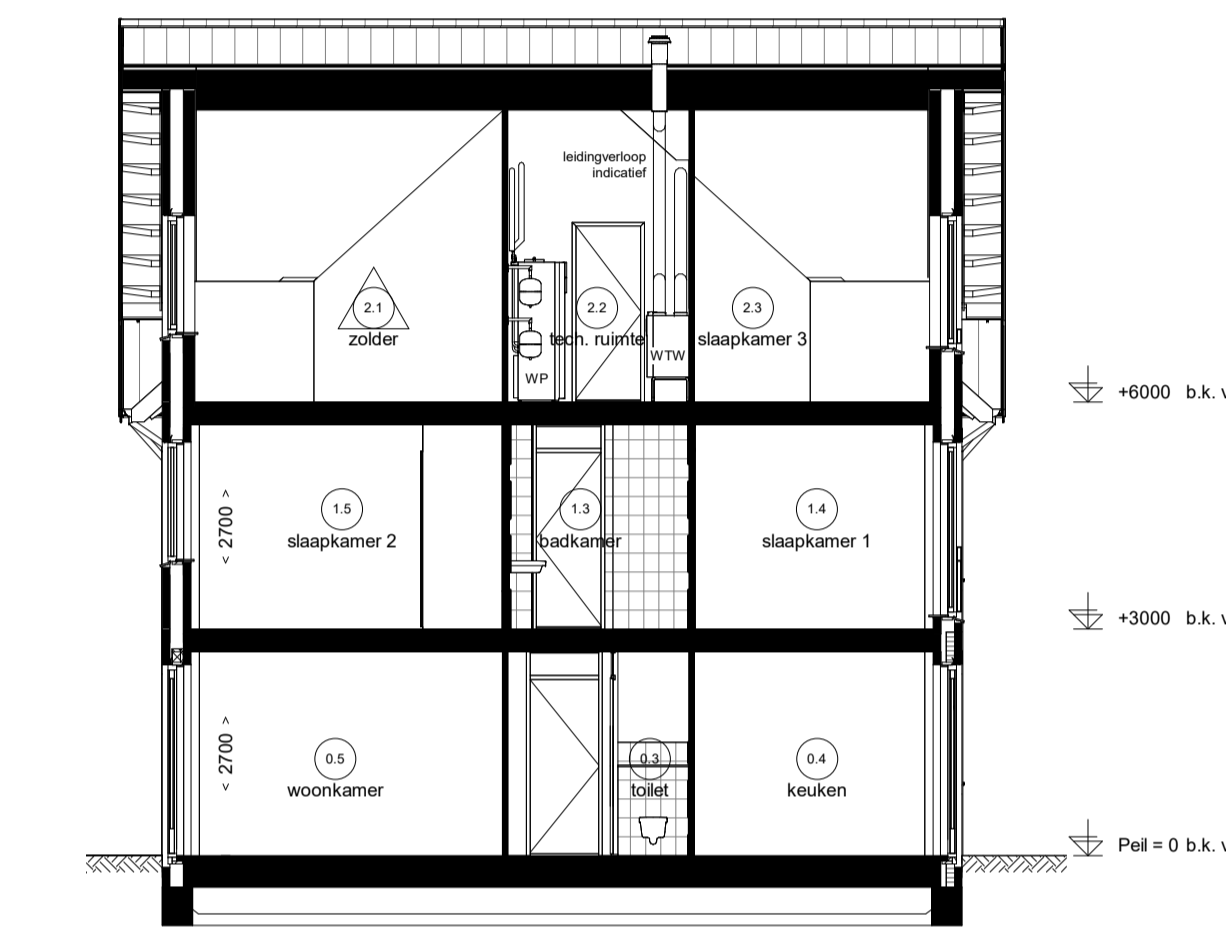


Woningtype C5 bwnr 330

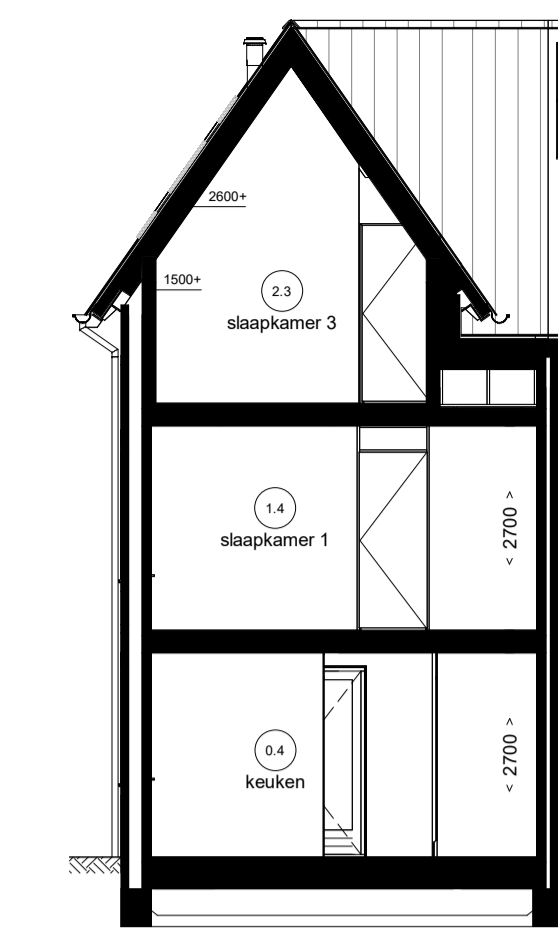
Linkergevel



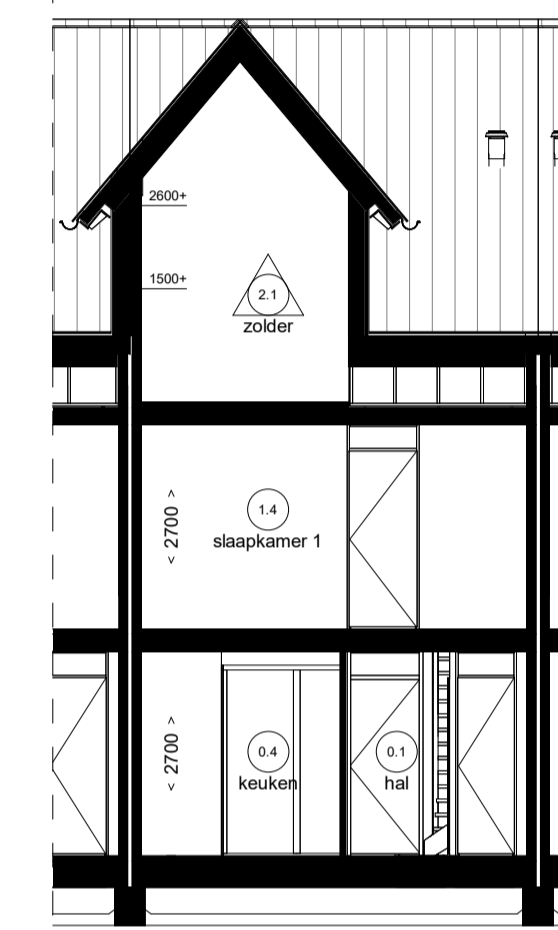
Doorsnede D07.1



Doorsnede D07.2



Doorsnede D07.3



Doorsnede D07.4



Tweede verdieping

Renooi Installaties

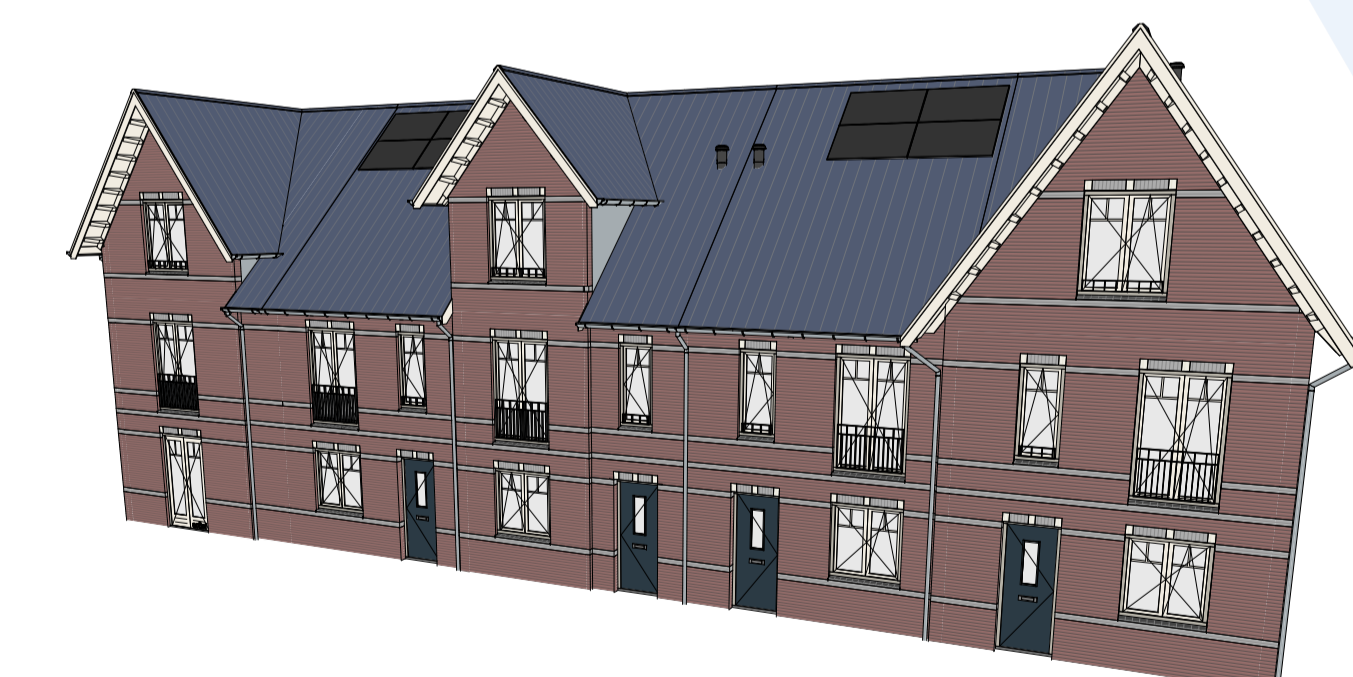
• elektrotechnische installaties conform voorschriften NEN 1010
 • niet-essentiële rookmelder conform NEN 2550 (op kabinet gekoppeld indien van toepassing, silencing midden in de ruimte)
 • alle installaties zijn indicatief op tekening weergegeven, grote pv panelen zijn optioneel

lichtpunt	— c	cal aansluiting afgemonteerd	rad	radiator
lichtpunt incl. armatuur	— D1	data aansluiting afgemonteerd	el-rad	elektrische radiator
lichtpunt incl. armatuur met schermerschakelaar	— D2	data aansluiting dubbel afgemonteerd	—	centrale vloerverwarming verdeeler
lichtpunt incl. armatuur met permanente verlichting	— D3	t.b.v. telecommunicatie, data, cal e.d.	—	vloerverwarming
lichtpunt incl. armatuur met rooverlichting	— D4	loze leiding, 19 mm enkele ribbouwdoos	—	ruimte voorzien van mechanische luchtvoeder, posite volgens opgave installateur
wandlichtpunt	— D5	elektrisch kookbestel, perlex	—	ruimte voorzien van mechanische luchtvoeder, posite volgens opgave installateur
langwerpige armatuur	— D6	waterwaaier, loze leiding	—	afsluippunt m.v. op plafond
rookmelder	— D7	w.d.d. vaatwasser	—	toevoerpunt op de wand
rookmelder op pendeel	— D8	w.d.d. boiler	—	afsluippunt w.t.w. op plafond
enkeelpolige schakelaar	— D9	w.d.d. afsluipplap	—	toevoerpunt w.t.w. op plafond
enkeelpolige schakelaar met signalering	— D10	w.d.d. kookkast	—	natuurlijke ventilatie plafond
enkeelpolige schakelaar met dimmer	— D11	w.d.d. vaatwaspomp	—	natuurlijke ventilatie sectoraal
veelwiel schakelaar	— D12	w.d.d. w.h.v. ventilatie unit	—	—
meerpole schakelaar	— D13	w.d.d. wasmachine	—	—
beveiligingsschakelaar	— D14	w.d.d. wasdroger, loze leiding	—	—
w.d.d.	— D15	w.d.d. wasdroger	—	—
dubbele w.c.d. half opbouw	— D16	w.d.d. wasdroger	—	—
dubbele w.c.d. inbouw	— D17	w.d.d. sectoraal	—	—
deurbel	— D18	w.d.d. draakpomp	—	—
schel	— D19	w.d.d. draakpomp	—	—
hoofdstroomtoest	— D20	w.d.d. draakpomp	—	—
bedrade ruimte/thermostaat	— D21	w.d.d. draakpomp	—	—
hoofdbediening mechanische ventilatie	— D22	w.d.d. draakpomp	—	—
backamerbediening mechanische ventilatie	— D23	w.d.d. draakpomp	—	—
—	— D24	w.d.d. draakpomp	—	—

Ruimte benamingen volgens Bouwbesluit

0.1 verkeersruimte	0.9 technische ruimte	1.6 verbijfruimte
0.2 meeteruimte	1.0 buitenruimte	1.7 verbijfruimte
0.3 toeleeruimte	1.1 verkeersruimte	1.8 bergruimte
0.4 verbijfruimte	1.2 koleuimte	2.1 onbepaalde ruimte
0.5 verbijfruimte	1.3 badruimte	2.2 technische ruimte
0.6 verbijfruimte	1.4 verbijfruimte	2.3 verbijfruimte
0.7 bergruimte	1.5 verbijfruimte	2.4 verkeersruimte
0.8 bergruimte		

Weesperluis
Lanenrijk 2B3 fase 1 (D)



Woning type C

2e verdieping, doorsneden en gevels bwnr. 326 t/m 330 (Blok 07)