

Begane grond

Woningtype H6
Bwnr 228

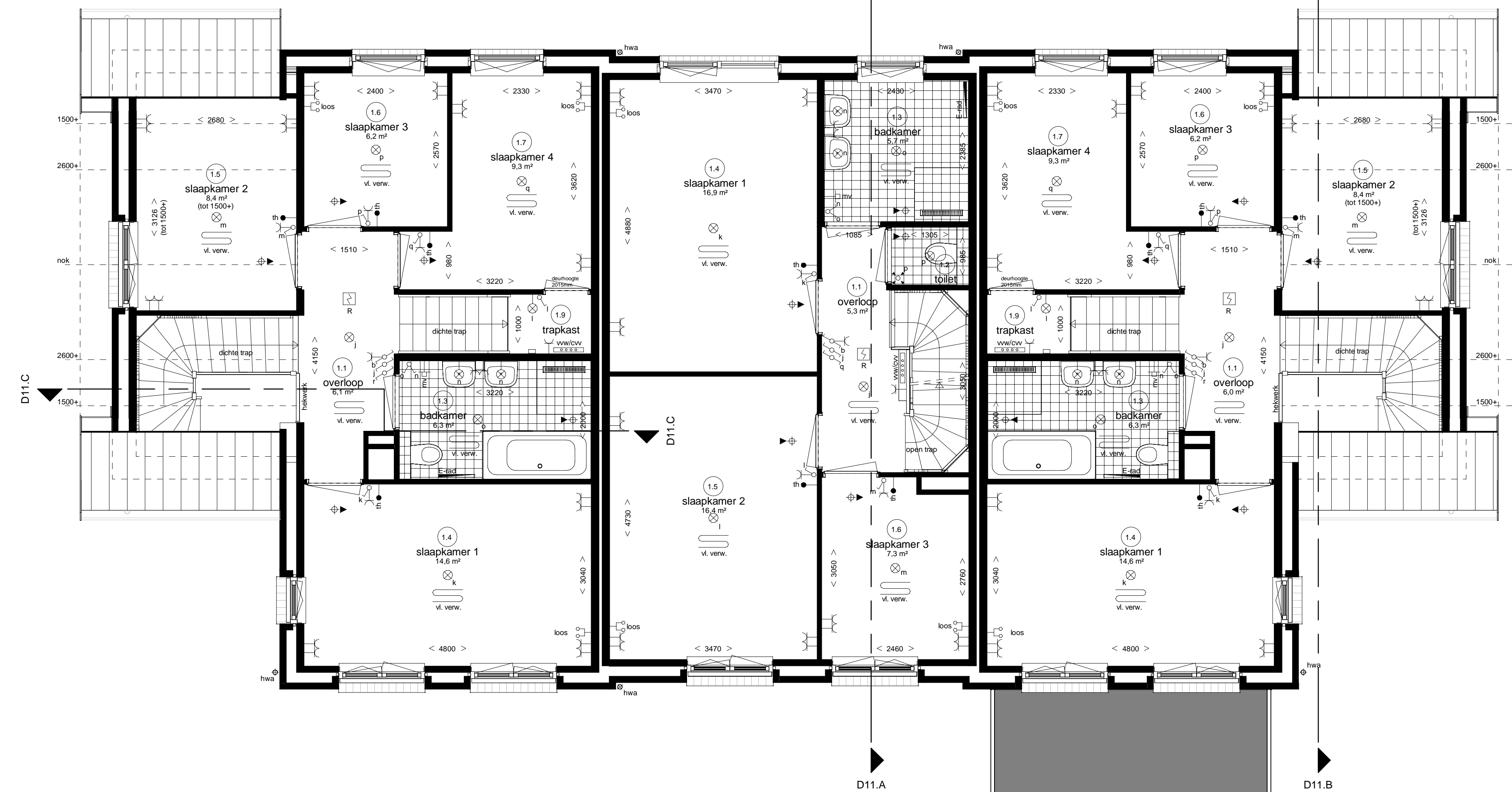
Woningtype E5s
Bwnr 227

Woningtype H6s
Bwnr 226

- ### Renvooi Installaties
- elektrotechnische installaties conform voorschriften NEN 1010
 - niet-ioniserende rookmelder conform NEN 2555 (op lichtnet gekoppeld indien van toepassing, sturing midden in de ruimte)
- | | | | | | |
|---|---|--------|--|-------------|---------------------------------------|
| ⊗ | lichtpunt | — data | data aansluiting algemeenreid | ⊖ vl. verw. | vloerverwarming |
| ⊗ | lichtpunt incl. armatuur | — los | loze leiding, 19 mm 2e enkele inbouwdoos | rad | radiator |
| ⊗ | lichtpunt incl. armatuur met schemerschakelaar | — los | loze leiding, 19 mm enkele inbouwdoos | E-rad | elektrische radiator |
| ⊗ | lichtpunt incl. armatuur met permanente verlichting | — data | data en cai aansluiting algemeenreid | vw/cw | verdel. vloerverwarming |
| ⊗ | lichtpunt incl. armatuur met noodverlichting | tv | t.v. | mv | afzuigpunt m.v. op wand |
| ⊗ | wandlichtpunt | 1 | elektrisch kooktoestel, loze leiding | mv | afzuigpunt m.v. op plafond |
| ⊗ | wandlichtpunt incl. armatuur | 2 | vaatwasser, loze leiding | mv | toevoerpunt w.t.w. op plafond |
| ⊗ | lichtpunt TL armatuur | 3 | boiler, loze leiding | mv | afzuigpunt w.t.w. op de wand |
| ⊗ | rookmelder | 4 | afzuigkap | mv | afzuigpunt w.t.w. op de wand |
| ⊗ | rookmelder op pendel | 5 | boiler, loze leiding | mv | toevoerpunt w.t.w. op de wand |
| ⊗ | enkeelpolige schakelaar | 6 | koelkast, dubbele w.c.d. | mv | natuurlijke ventilatie sectionaaldeur |
| ⊗ | enkeelpolige schakelaar met signalering | 7 | warmtepomp | mv | afzuigpunt t.b.v. afzuigkap |
| ⊗ | enkeelpolige schakelaar met dimmer | 8 | wf ventilatie unit | mv | afzuigpunt t.b.v. afzuigkap |
| ⊗ | wisselschakelaar | 9 | wasdroger, loze leiding | mv | afzuigpunt t.b.v. afzuigkap |
| ⊗ | meerpole schakelaar | 10 | wasdroger | mv | tappunt koud-warmwater |
| ⊗ | meerpole schakelaar m.v. | 11 | sectionaaldeur | mv | tappunt koud-warmwater |
| ⊗ | bewegingsschakelaar | 12 | druknop sectionaaldeur | mv | gasaansluiting fornuis |
| ⊗ | w.c.d. + randaarde | 13 | pomp vloerverwarming, w.c.d. | mv | gasaansluiting cv |
| ⊗ | dubbele w.c.d. + randaarde half opbouw | 14 | magnetron, loze leiding | mv | ventilatoroosters |
| ⊗ | deurbel | 15 | oven, loze leiding | mv | kruplук |
| ⊗ | schel | 16 | oven, loze leiding | mv | meterkast |
| ⊗ | radiografische kamethermostaat | 17 | oven, loze leiding | mv | radiator |
| ⊗ | hoofdbediening mechanische ventilatie | 18 | oven, loze leiding | mv | plaatingsruimte koelkast |
| ⊗ | badkamerbediening mechanische ventilatie | 19 | oven, loze leiding | mv | plaatingsruimte kooktoestel |
| ⊗ | dubbele w.c.d. + randaarde inbouw | 20 | oven, loze leiding | mv | plaatingsruimte wasmachine |
| ⊗ | video | 21 | explosie opsporing | mv | plaatingsruimte wasdroger |
| ⊗ | DT | 22 | pv - panelen w.c.d. | mv | plaatingsruimte standleiding |
| ⊗ | tv aansluiting algemeenreid | 23 | deuropener installatie, videfoon | mv | hwa hemelwaterafvoer |
| | | 24 | deuropener installatie, deur telefoon | mv | warmtepomp |

Ruimte benamingen volgens Bouwbesluit

- | | | | | | |
|------|-------------------|-----|-----------------|-----|-------------------|
| 0.1 | verkeersruimte | 1.1 | verkeersruimte | 2.1 | onbenoemde ruimte |
| 0.2 | meterruimte | 1.2 | toiletteruimte | 2.2 | verkeersruimte |
| 0.3 | toiletteruimte | 1.3 | badruimte | 2.3 | technische ruimte |
| 0.4 | verblijfsruimte | 1.4 | verblijfsruimte | 2.4 | verblijfsruimte |
| 0.5 | verblijfsruimte | 1.5 | verblijfsruimte | 2.5 | verblijfsruimte |
| 0.6 | verblijfsruimte | 1.6 | verblijfsruimte | 2.6 | badruimte |
| 0.7 | bergruimte | 1.7 | verblijfsruimte | 2.7 | onbenoemde ruimte |
| 0.8 | buitenruimte | 1.8 | bergruimte | | |
| 0.9 | technische ruimte | 1.9 | bergruimte | | |
| 0.10 | bergruimte | | | | |



Eerste verdieping

Woningtype H6
Bwnr 228

Woningtype E5s
Bwnr 227

Woningtype H6s
Bwnr 226

Weespersluis

Lanenrijk fase 2A1



Blok 11, type H en E

Plattegronden begane grond en 1^e verdieping

