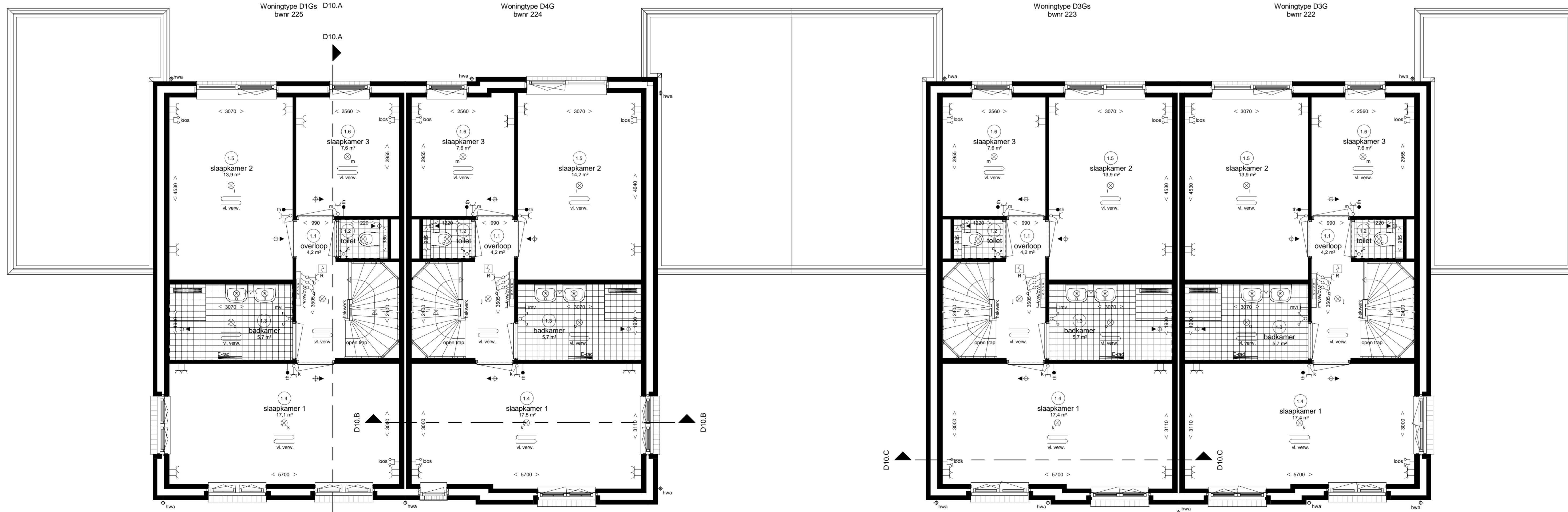


Begane grond



Eerste verdieping

Renvoer Installaties

• elektronische installaties conform voorschriften NEN 1010
 • metenierende toekometer conform NEN 2355 top (heten gekoppeld in den van beopassing, sluering midden in de ruimte)

- | | | |
|--|---|---|
| ⊗ lichtpunt | ⊖ data aansluiting algemeen | ⊖ vloerverwarming |
| ⊗ lichtpunt ind. armatuur | ⊖ losse kabeleiding, 19 mm 2x enkele inbouwdoos | ⊖ radiator |
| ⊗ lichtpunt ind. armatuur met schermerschakelaar | ⊖ losse kabeleiding, 19 mm enkele inbouwdoos | ⊖ elektr. radiator |
| ⊗ lichtpunt ind. armatuur met permanente verlichting | ⊖ data en cai aansluiting algemeen | ⊖ elektr. vloerverwarming |
| ⊗ lichtpunt ind. armatuur met noodverlichting | ⊖ data en cai aansluiting algemeen | ⊖ afzuigpunt m.v. op de wand |
| ⊗ wandlichtpunt | ⊖ elektr. kooktoestel, kabeleiding | ⊖ afzuigpunt w.t.w. op plafond |
| ⊗ wandlichtpunt ind. armatuur | ⊖ vaatwasser, kabeleiding | ⊖ afzuigpunt w.t.w. op de wand |
| ⊗ rookmelder | ⊖ boiler, kabeleiding | ⊖ afzuigpunt w.t.w. op de wand |
| ⊗ rookmelder op pendel | ⊖ boiler | ⊖ natuurlijke ventilatie plafond |
| ⊖ enkelpolige schakelaar | ⊖ alzuigkap | ⊖ natuurlijke ventilatie sectionaaldeur |
| ⊖ enkelpolige schakelaar met signaaling | ⊖ kookkast, dubbele w.c.d. | ⊖ afvoer afzuigkap |
| ⊖ enkelpolige schakelaar met dimmer | ⊖ warmtepomp | ⊖ tappunt koudwater |
| ⊖ wisselschakelaar | ⊖ w.t.w. ventilatie unit | ⊖ tappunt warmwater |
| ⊖ meerpole schakelaar | ⊖ wasmachine | ⊖ gasaansluiting fornuis |
| ⊖ meerpole schakelaar m.v. | ⊖ wasdroger, kabeleiding | ⊖ gasaansluiting cv |
| ⊖ bewegingsschakelaar | ⊖ sectionaaldeur | ⊖ ventilatoroosters |
| ⊖ w.c.d. + randleide | ⊖ 11 drukknop sectionaaldeur | ⊖ knijkuk |
| ⊖ dubbele w.c.d. + randleide half opbouw | ⊖ 12 pomp vloerverwarming, w.c.d. | ⊖ meterkast |
| ⊖ deurbel | ⊖ magnetron, kabeleiding | ⊖ radiator |
| ⊖ schel | ⊖ magnetron | ⊖ plaatsingsruimte kookkast |
| ⊖ radiografische kamerthermostaat | ⊖ oven, kabeleiding | ⊖ plaatsingsruimte kooktoestel |
| ⊖ hoofdbedraving mechanische ventilatie | ⊖ 15 w.c.d. op aparte meter | ⊖ plaatsingsruimte wasmachine |
| ⊖ badkamerbedraving mechanische ventilatie | ⊖ scoot | ⊖ plaatsingsruimte wasdroger |
| ⊖ dubbele w.c.d. + randleide inbouw | ⊖ pv-panelen w.c.d. | ⊖ warmte terugwin ventilatie unit |
| ⊖ tv aansluiting algemeen | ⊖ video deuropener installatie, videfoon | ⊖ standleiding |
| | ⊖ deuropener installatie, deur telefoon | ⊖ h.w.a. hemelwaterspoer |
| | | ⊖ w.p. warmtepomp |

Ruimte benamingen volgens Bouwbesluit

- | | | |
|-------------------------|-----------------------|-------------------------|
| ⊙ 0.1 verkeersruimte | ⊙ 1.1 verkeersruimte | ⊙ 2.1 onbepaalde ruimte |
| ⊙ 0.2 meterruimte | ⊙ 1.2 toilet | ⊙ 2.2 verkeersruimte |
| ⊙ 0.3 toilet | ⊙ 1.3 badruimte | ⊙ 2.3 technische ruimte |
| ⊙ 0.4 verblijfsruimte | ⊙ 1.4 verblijfsruimte | ⊙ 2.4 verblijfsruimte |
| ⊙ 0.5 verblijfsruimte | ⊙ 1.5 verblijfsruimte | ⊙ 2.5 verblijfsruimte |
| ⊙ 0.6 verblijfsruimte | ⊙ 1.6 verblijfsruimte | ⊙ 2.6 badruimte |
| ⊙ 0.7 berging | ⊙ 1.7 verblijfsruimte | ⊙ 2.7 onbepaalde ruimte |
| ⊙ 0.8 buitenruimte | ⊙ 1.8 berging | |
| ⊙ 0.9 technische ruimte | ⊙ 1.9 berging | |
| ⊙ 0.10 berging | | |

Weespersluis Lanenrijk fase 2A1



Blok 10, type D
 Plattegronden begane grond en 1^e verdieping