

Type O2M
Getekend: kavel 32, 44, 66 en 73 (O2M)

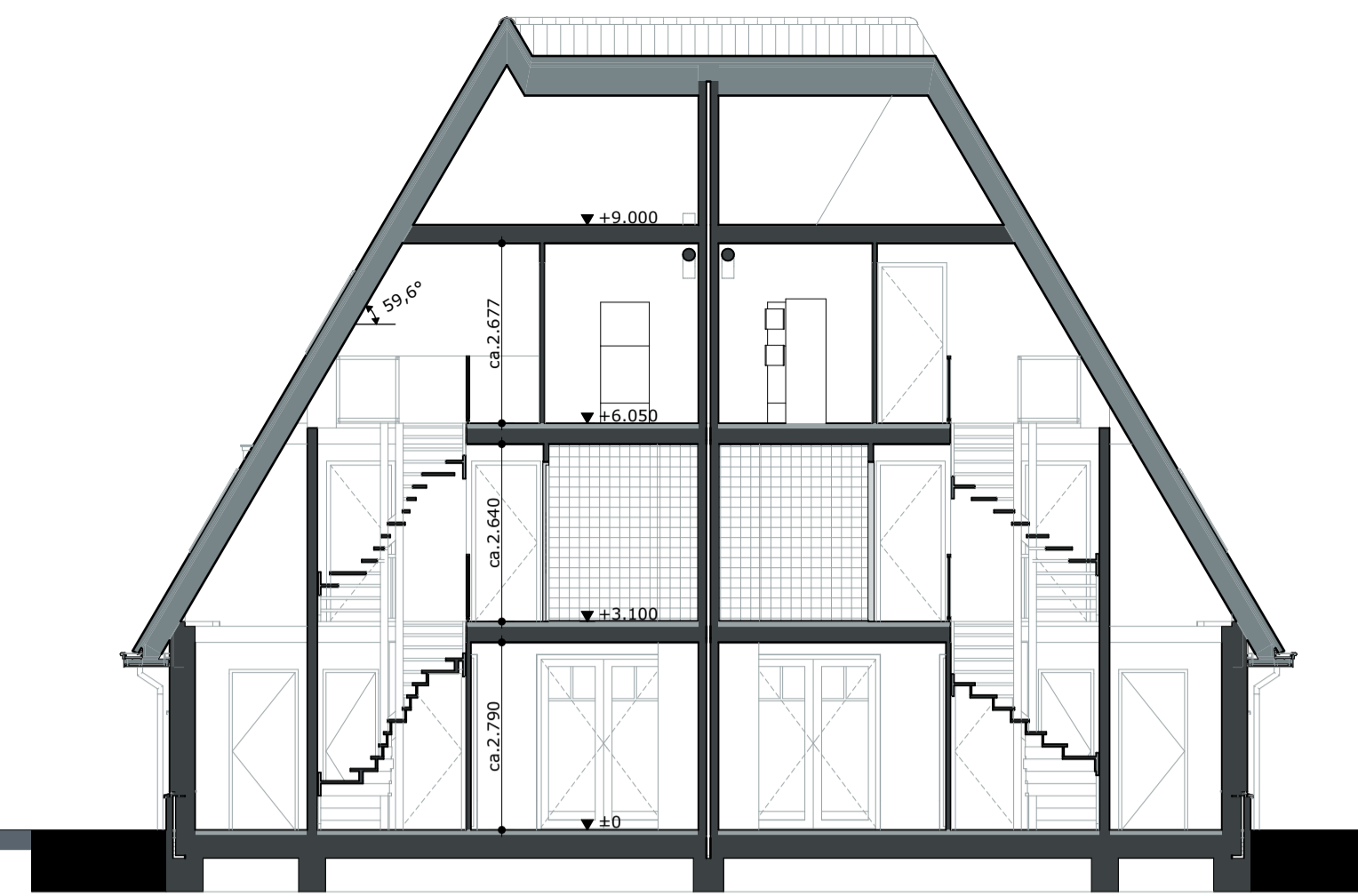
Voorgevel

Type O1Ms
Getekend: kavel 33, 45, 67 en 74 (O1Ms)

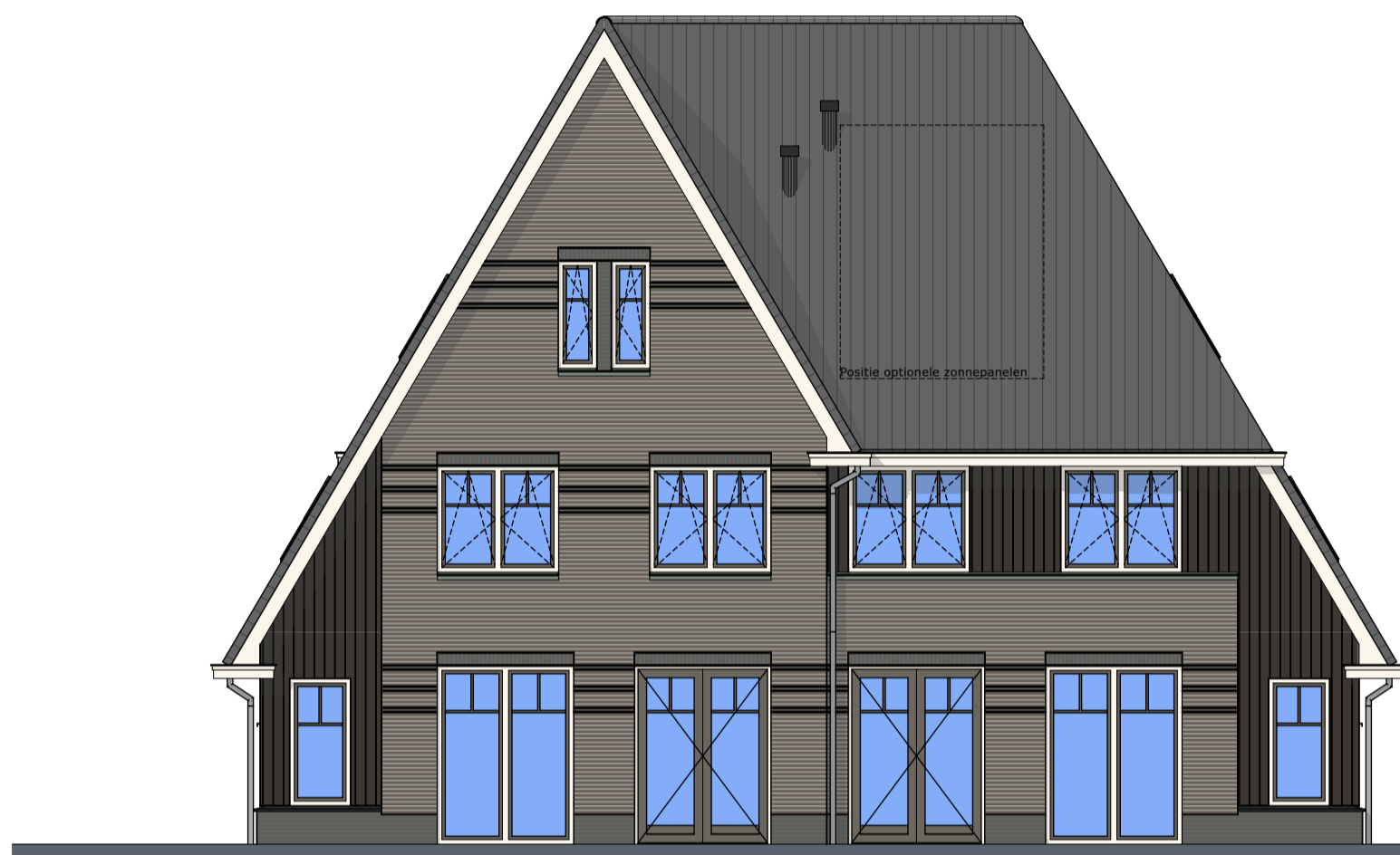


Type O1Ms
Getekend: kavel 33, 45, 67 en 74 (O1Ms)

Rechterzijgevel



Doorsnede A-A



Type O1Ms
Getekend: kavel 33, 45, 67 en 74 (O1Ms)

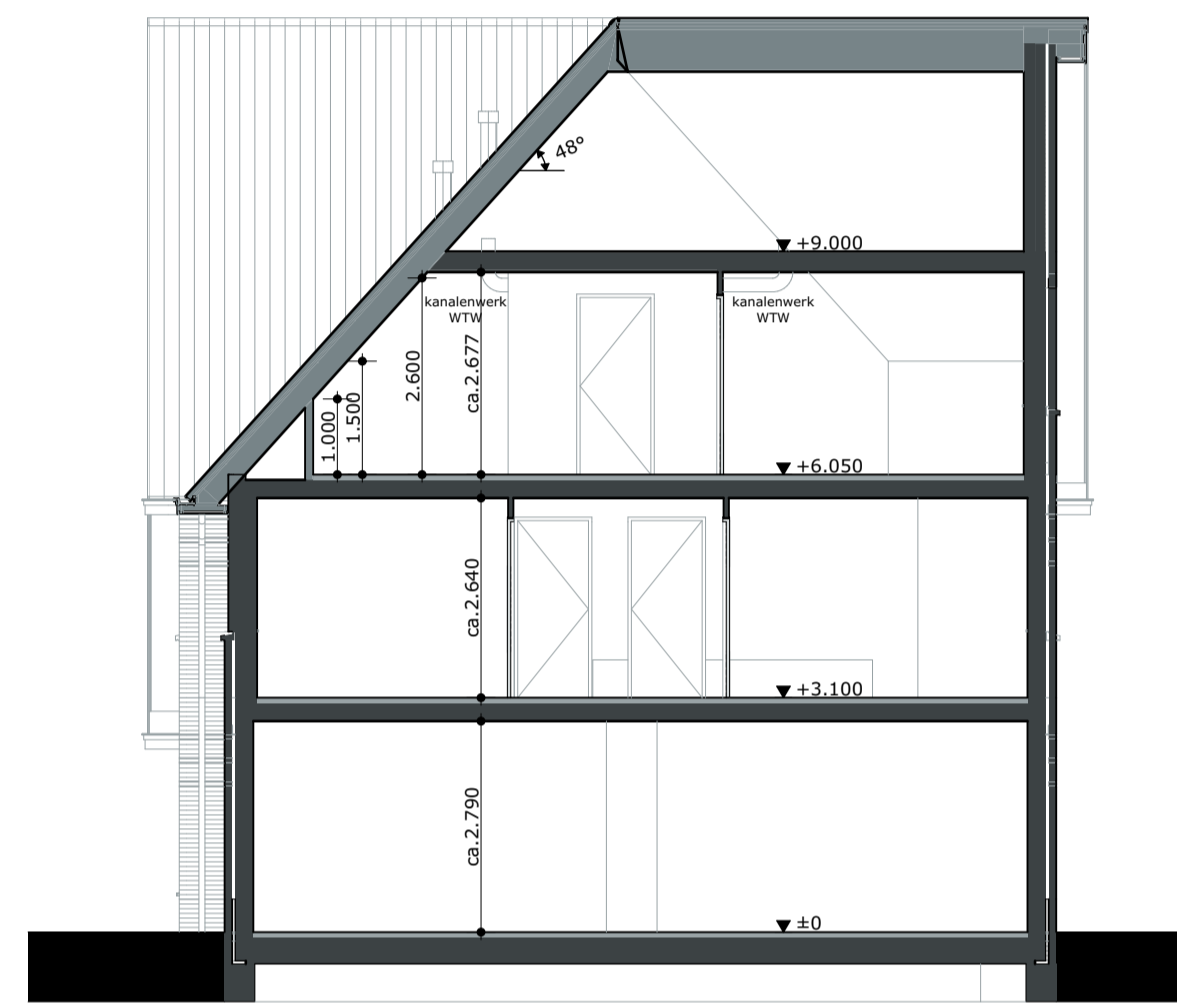
Achtergevel

Type O2M
Getekend: kavel 32, 44, 66 en 73 (O2M)





Type O2M
Getekend: kavel 32, 44, 66 en 73 (O2M)

Linkerzijgevel



Doorsnede B-B

RENVOOI

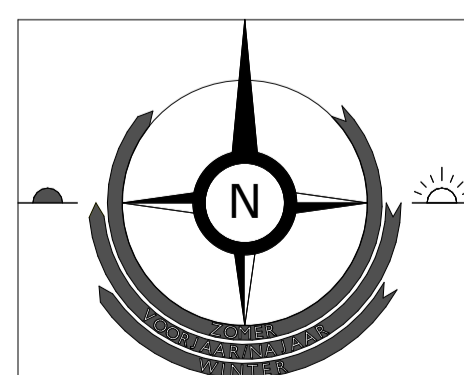
SYMBOLEN
 Toe- en afvoer mechanische ventilatie, exacte positie nader te bepalen door installateur
 hwa Hemelwaterafvoer

LEGENDA

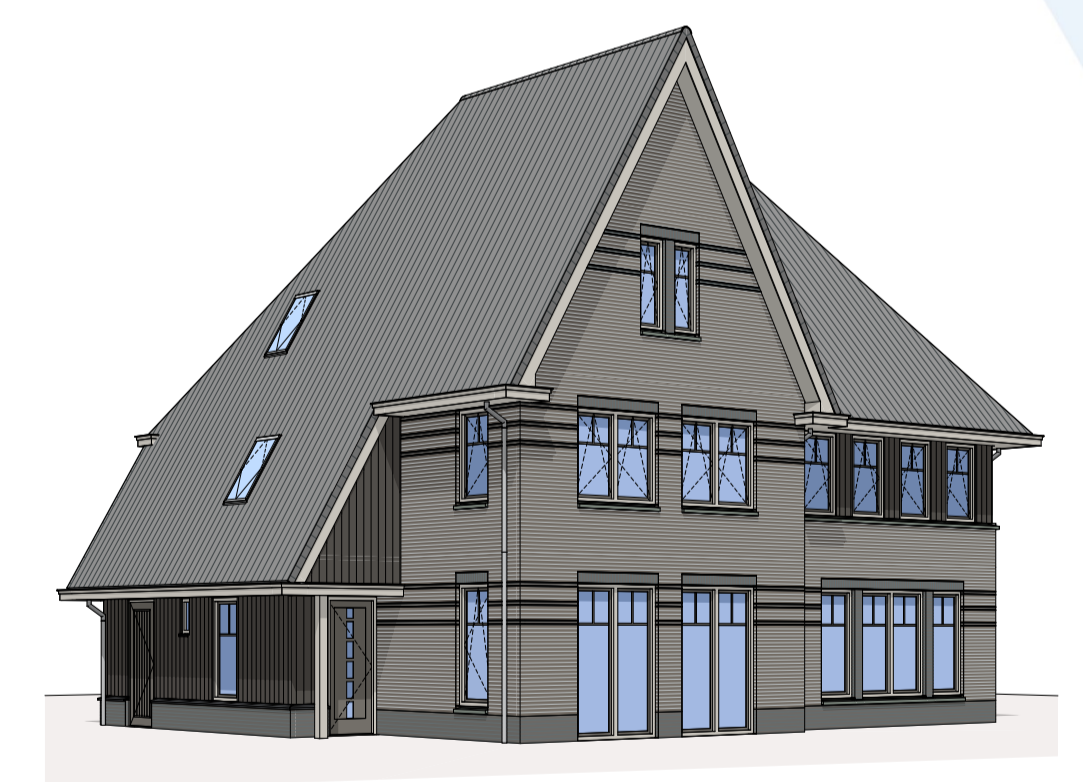
IMPRESSIES
 De geveltekeningen en afbeeldingen geven een impressie van het ontwerp. De werkelijke uitvoering en de werkelijke kleuren van gevels, schilderwerk en dakbedekkingen etc. kunnen afwijken. Voor de kleurstelling, zie de kleur- en materiaalstaat.

MAATVOERING EN INRICHTING
 De maten op de tekening zijn circa-maten en zijn, tenzij anders aangegeven, in millimeters. Bij de maatvoering tussen de wanden is geen rekening gehouden met enige wandafwerking, zoals wandtegels en spuitwerk. Daarnaast kunnen zich tijdens de bouw veranderingen voordoen die kunnen leiden tot matverschillen. Op de tekening aangegeven apparatuur dienen alleen ter indicatie.

Weespersluis
Hollands Water fase 4A2



Situatietekening is ter indicatie voor de ligging van de kavels. Hieraan kunnen geen rechten ontleend worden.



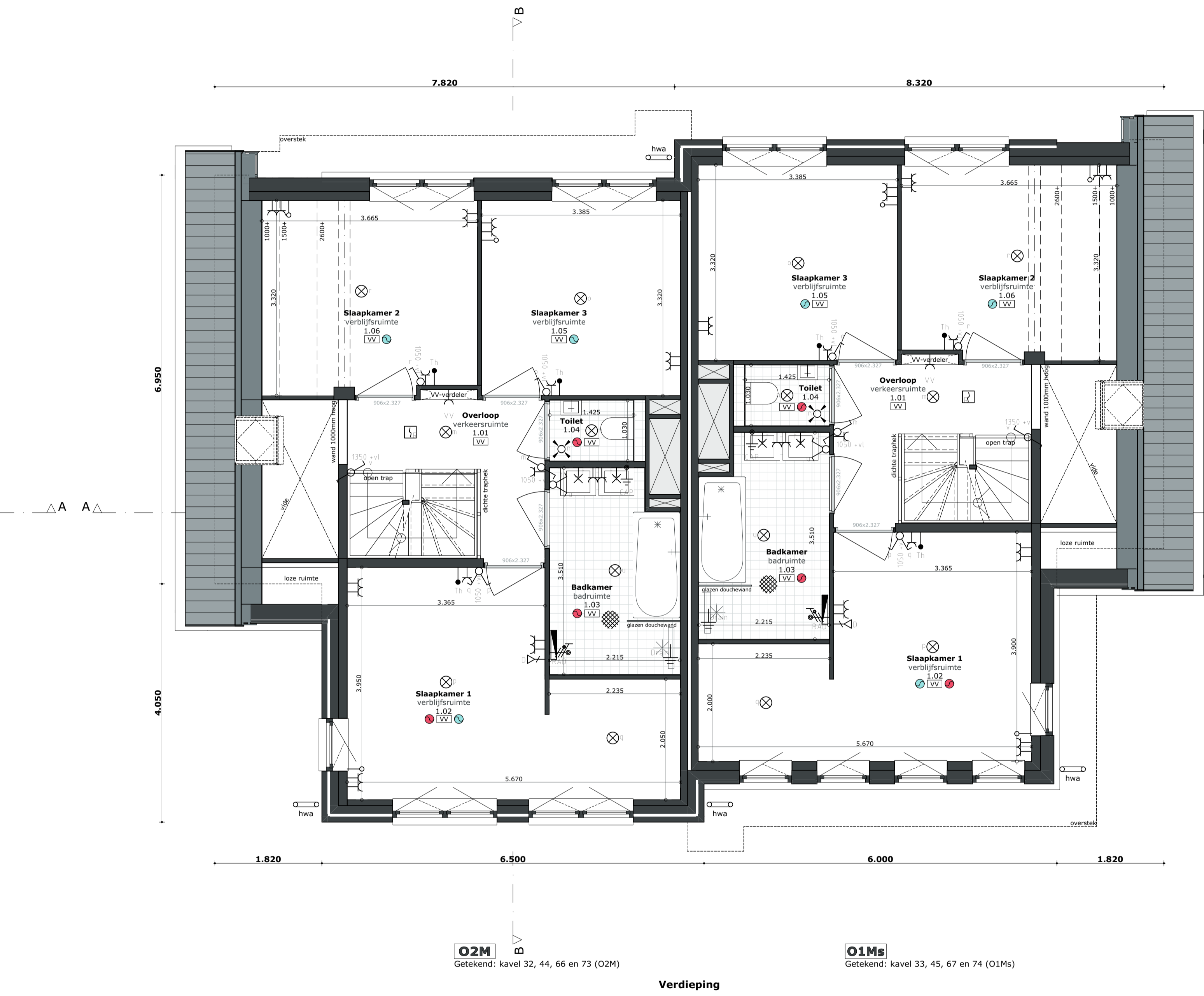
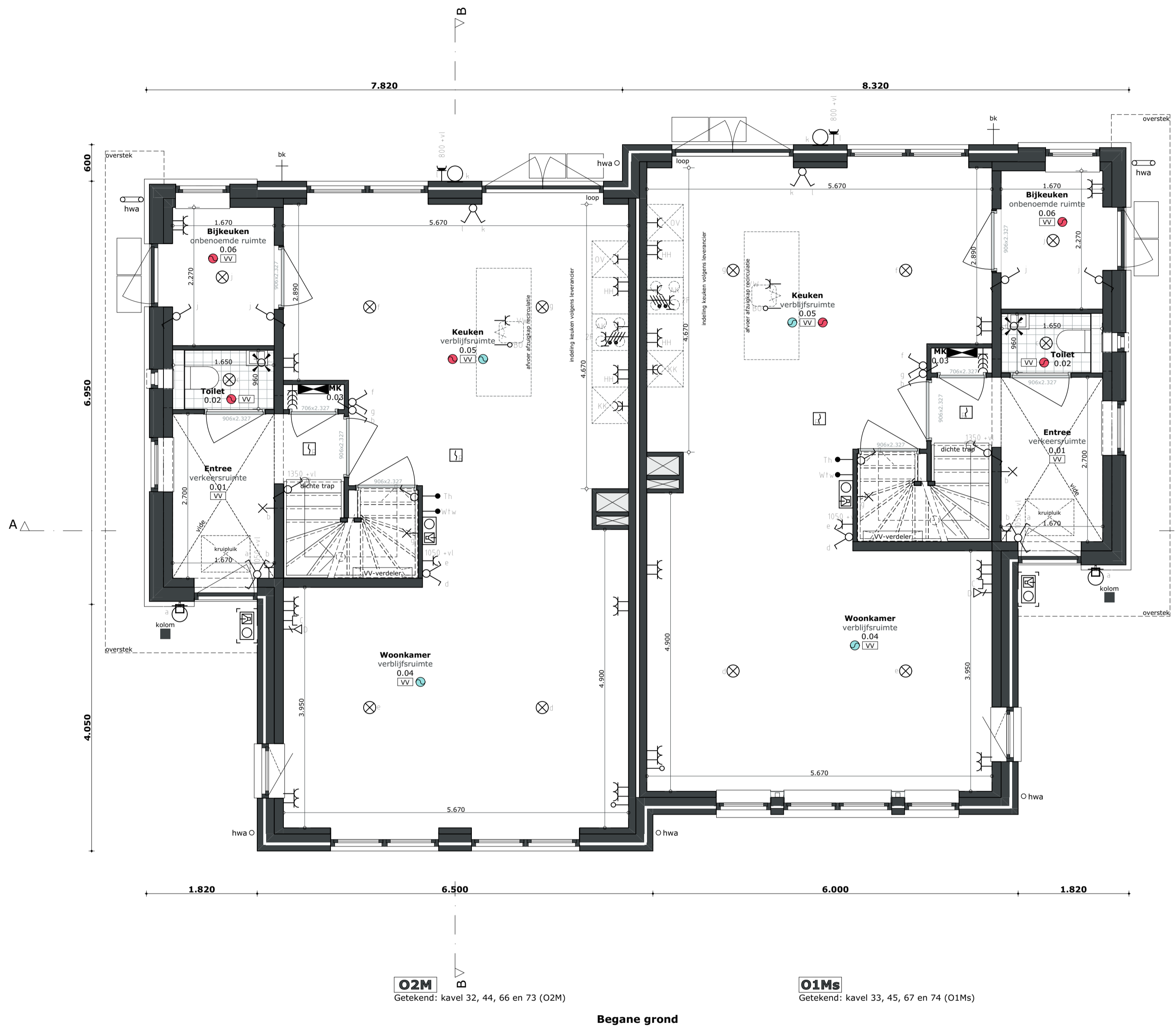
- Swaenenvecht -
Model O1Ms/O2M

Situatie, Gevelaanzichten en Doorsneden

Kavelnummers 32, 44, 66 en 73 (O2M)
33, 45, 67 en 74 (O1Ms)



Adriaan van Erk
O1Ms/O2M d.d. 9 juli 2020
Wijzigingen voorbehouden.
Alle maten zijn circa maten.



RENNOOI

INSTALLATIES

Symbolomschrijving	Alkortingen	Hoogte
⊗	Elektrische kookaansluiting 2x1-fase	300+
AK	Afzuigkap	300+
BO	Boiler	1050+
BV	Buizenvoeler	1500+
CAP	Centraal aardpunt	1500+
HH	Huishoudelijk gebruik	1500+
KK	Koelkast	50+
OV	Oven	2250+
PV	PV installatie	1050+
RAD	Radiator elektrisch	2100+
TH	Thermostaat	2200+
VV	Verdeler vloerverwarming	n.t.b.
WV	Waswasser	
WD	Wasdroger	
WM	Wasmachine	
WP	Warmtepomp	
WTW	Warmte terugwin unit	

Aansluitpunt hoogtes(mits anders aangegeven op tekening)	Hoogte
wandcontactdozen	300+
face lediging, CAI & DATA	1050+
schakelaars	1500+
thermostaten	1500+
wie bediening	1500+
videofon binnen toestel & deursturing	1500+
dubbele wandcontactdoos i.p.v. aanschuitbad	1250+
vaatwasser, boiler	650+
oven, koelkast, kook	50+
afzuigkap	2250+
dubbele wandcontactdoos (s.v.v. wastafel(s))	1050+
centraal aardpunt achter spiegel	1600+
wandlichtpunten	2300+
wandlichtpunt trapkast	2100+
wandlichtpunt buiten incl. armatuur	2200+
technische installaties(WTW, WP, PV, VV)	n.t.b.

RENNOOI

SYMBOLEN

⊗	Ventilatiepunten: op de begane grond minimaal 3 stuks, ten op de verdiepingen minimaal 1 per ruimte
⊙	Ruimte v.z.v. mechanische luchtvoer, positie en aantal n.t.b. door installateur
⊕	Ruimte v.z.v. mechanische luchtvoer, positie en aantal n.t.b. door installateur
⊖	Mechanische gebalanceerde ventilatiebox
⊗	Warmtepomp
⊕	Ruimte v.z.v. vloerverwarming
hwa	Hemelwaterafvoer
bk	Buitenkraan
—	Maat doorgang binnendeurkozijnen
90x62.327	Uitleg omschrijving ruimtes:
	Ruimteomschrijving: Woonkamer
	Ruimtenaamgeving volgens bouwbesluit: verblijfsruimte
	Ruimtenummer: 0.06

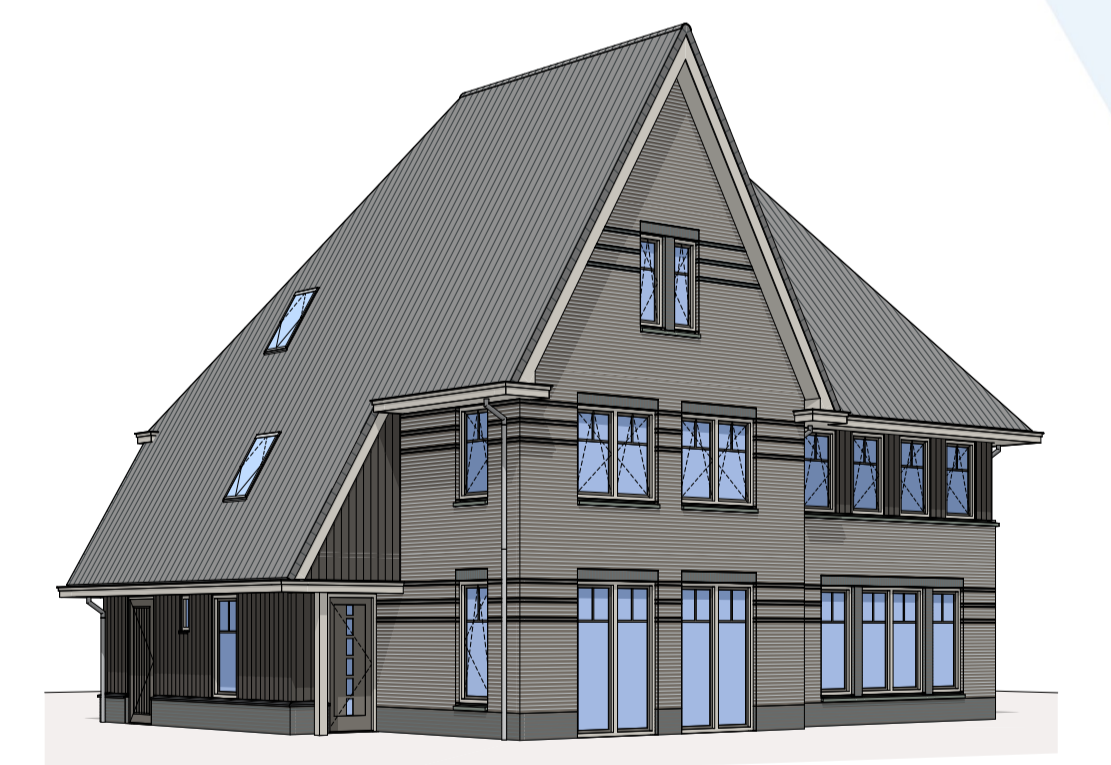
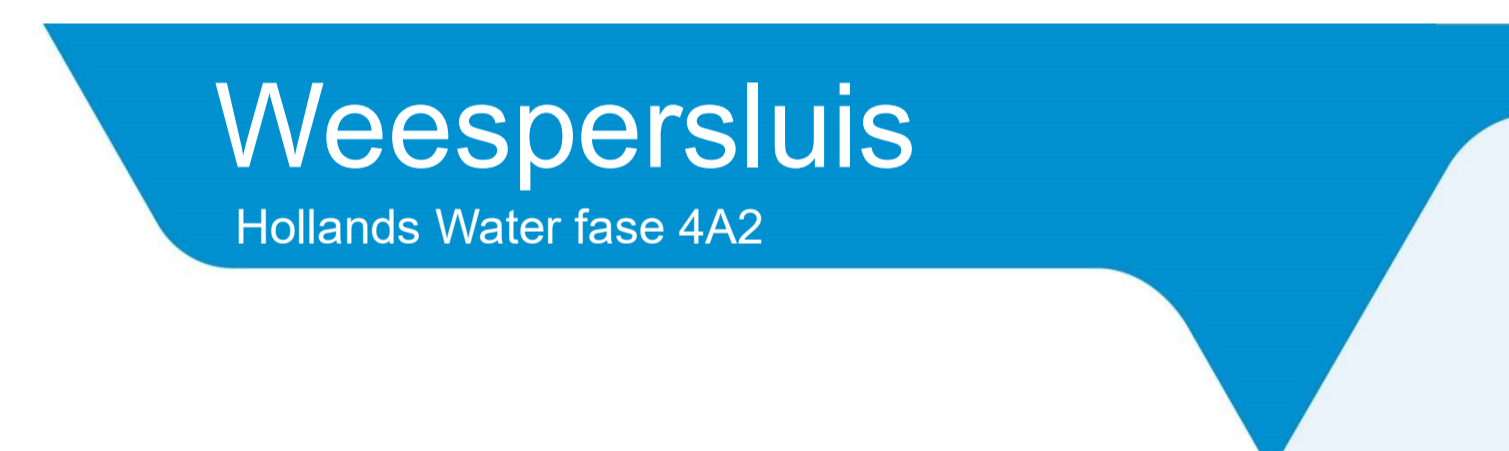
LEGENDA

IMPRESSIES

De gevelttekeningen en afbeeldingen geven een impressie van het ontwerp. De werkelijke uitvoering en de werkelijke kleuren van gevels, schilderwerk en dakbedekkingen etc. kunnen afwijken. Voor de kleurstelling, zie de kleur- en materiaalstaat.

MAATVOERING EN INRICHTING

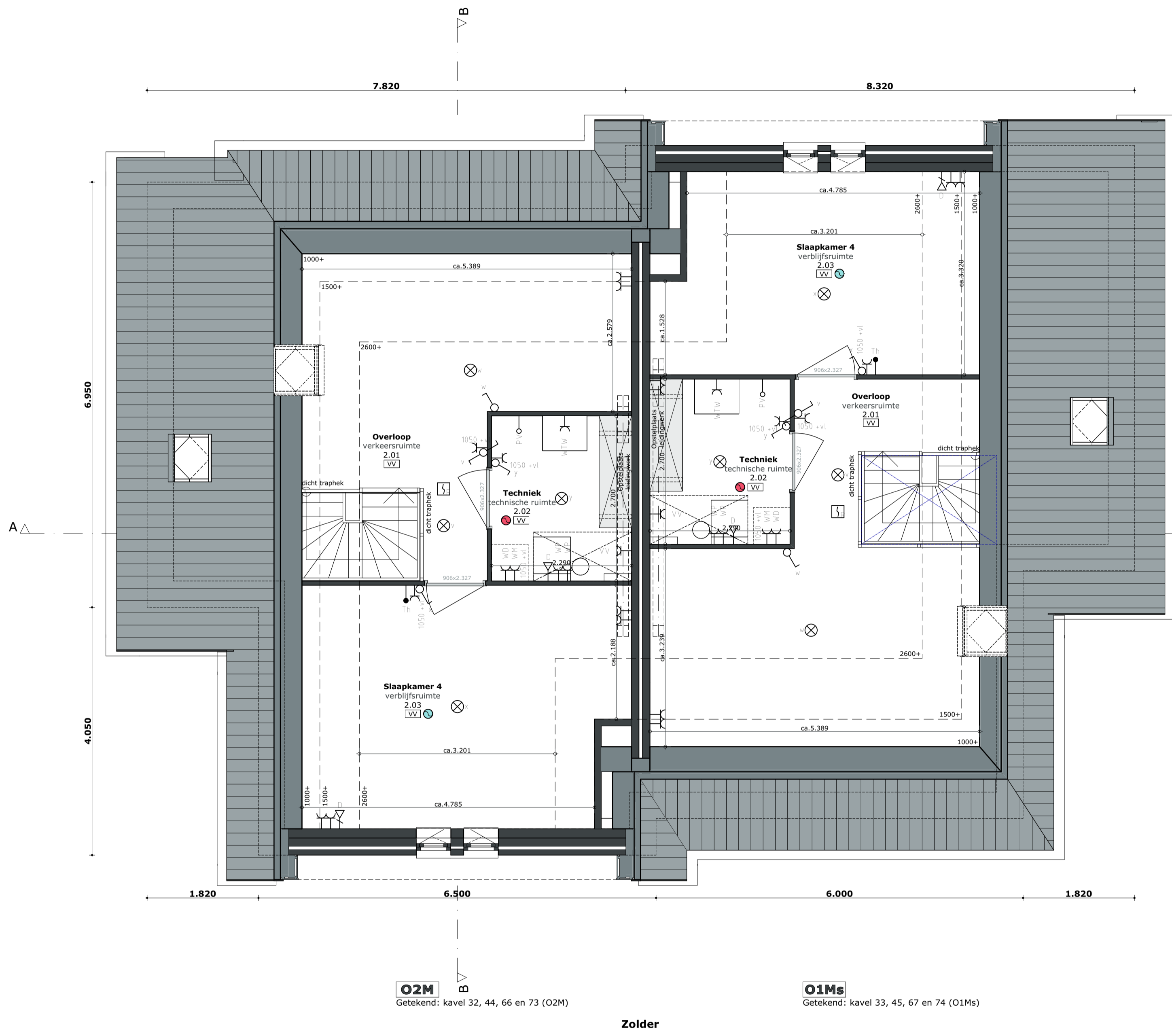
De maten op de tekening zijn circa-maten en zijn, tenzij anders aangegeven, in millimeters. Bij de maatvoering tussen de wanden is geen rekening gehouden met enige wandafwerking, zoals wandtegels en spuitwerk. Daarnaast kunnen zich tijdens de bouw veranderingen voordoen die kunnen leiden tot maatverschillen. Op de tekening aangegeven apparatuur dienen alleen ter indicatie.



- Swaenenvecht -
Model O1Ms/O2M

Begane grond en Verdieping

Kavelnummers 32, 44, 66 en 73 (O2M)
33, 45, 67 en 74 (O1Ms)



O2M
Getekend: kavel 32, 44, 66 en 73 (O2M)

O1Ms
Getekend: kavel 33, 45, 67 en 74 (O1Ms)

Zolder



O2M
Getekend: kavel 32, 44, 66 en 73 (O2M)

O1Ms
Getekend: kavel 33, 45, 67 en 74 (O1Ms)

Vliering

RENNOOI

INSTALLATIES

- Symbolomschrijving**
- ⊗ plafond lichtpunt
 - ⊗ wandlichtpunt
 - ⊗ plafond spot
 - ⊗ wand armatuur
 - ⊗ rookmelder(onderling gekoppeld)
 - ⊗ enkelpolige schakelaar
 - ⊗ enkelpolige schakelaar met signaalamp
 - ⊗ serie schakelaar
 - ⊗ wisselschakelaar
 - ⊗ serie wissel schakelaar
 - ⊗ bewegingschakelaar plafond
 - ⊗ wandcontactdoos met randaarde
 - ⊗ wandcontactdoos met randaarde waterdicht
 - ⊗ dubbele wandcontactdoos met randaarde horizontaal
 - ⊗ dubbele wandcontactdoos met randaarde opbouw
 - ⊗ vienvoudige wandcontactdoos met randaarde opbouw
 - ⊗ perlex wandcontactdoos met randaarde
 - ⊗ perlex of CEE wandcontactdoos met randaarde
 - ⊗ loze leiding
 - ⊗ bedrade leiding
 - ⊗ aansluitpunt 230V
 - ⊗ centraal aardpunt
 - ⊗ aardmat
 - ⊗ groepenkast
 - ⊗ videfoon binnen toestel
 - ⊗ videfoon deurstation (camera-spreek-luister)
 - ⊗ aansluitpunt CAI (COAX kabel)
 - ⊗ aansluitpunt data enkel (UTP cat5 kabel)

Afkortingen

- 2F Elektrische kookaansluiting 2x1-fase
- AK Afzuigkap
- BO Boiler
- BV Buitenvoeler
- CAP Centraal aardpunt
- HH Huishoudelijk gebruik
- KK Koelkast
- OV Oven
- PV PV installatie
- RAD Radiator elektrisch
- TH Thermostaat
- VV Verdelers vloerverwarming
- VW Vaatwasser
- WD Wasdroger
- WM Wasmachine
- WP Warmtepomp
- WTW Warmte terug win unit

Aansluitpunt hoogtes(mits anders aangegeven op tekening)	Hoogte
wandcontactdozen	300+
loze leidingen, CAI & DATA	1050+
schakelaars	1500+
thermostaten	1500+
wf bedrading	1500+
videfoon binnen toestel & deurstation	1500+
dubbele wandcontactdoos i.p.v. aansluitbad	1250+
vaatwasser, boiler	850+
oven, koelkast, kook	50+
afzuigkap	2250+
dubbele wandcontactdoos (a.v. wastafel(s))	1050+
centraal aardpunt achter spiegel	1600+
wandlichtpunten	2300+
wandlichtpunt trapkast	2100+
wandlichtpunt buiten incl. armatuur	2200+
technische installaties(WTW, WP, PV, VV)	n.t.b.

RENNOOI

SYMBOLLEN

- ⊗ Ventilatiepunten: op de begane grond minimaal 3 stuks, ten op de verdiepingen minimaal 1 per ruimte
- ⊗ Ruimte v.z.v. mechanische luchttoevoer, positie en aantal n.t.b. door installateur
- ⊗ Ruimte v.z.v. mechanische luchttoevoer, positie en aantal n.t.b. door installateur
- ⊗ Mechanische gebalanceerde ventilatiebox
- ⊗ Warmtepomp
- ⊗ Ruimte v.z.v. vloerverwarming
- hwa Hemelwatersvoer
- ⊗ Buitenkraan
- ⊗ Maat doorgang binnendeurkozijnen
- ⊗ Uitleg omschrijving ruimtes:

Ruimteomschrijving: **Woonkamer**
Ruimtenummer: 0.06

LEGENDA

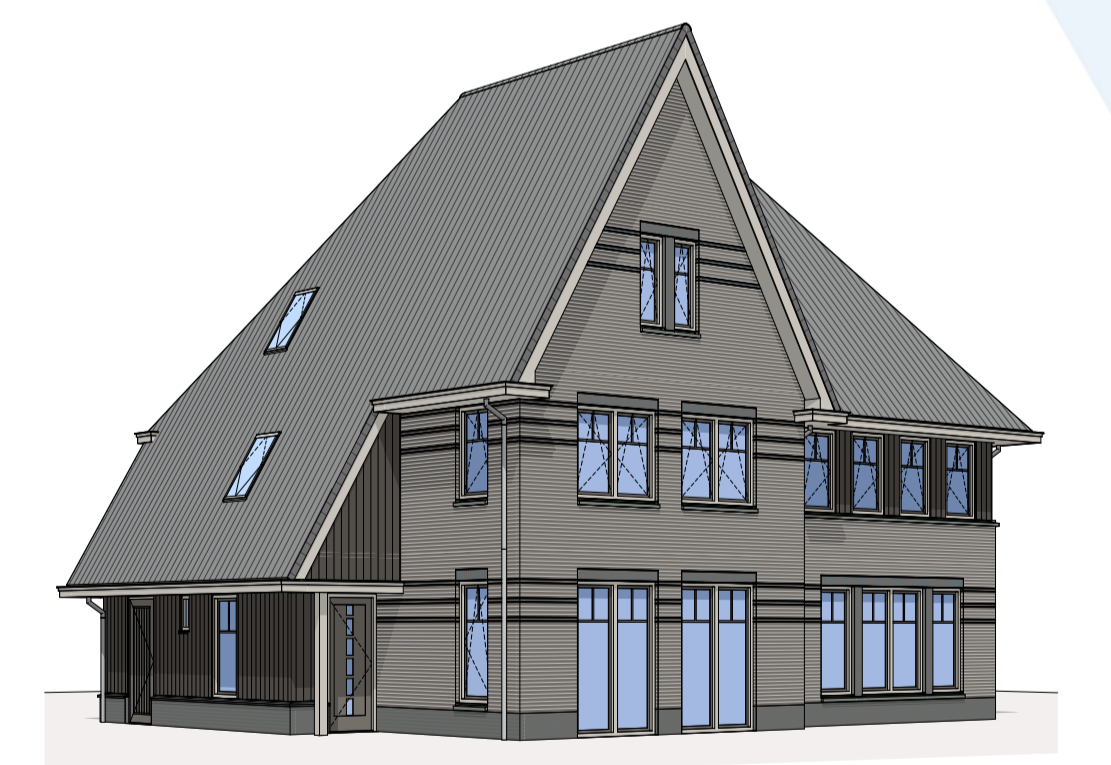
IMPRESSIES

De gevelttekeningen en afbeeldingen geven een impressie van het ontwerp. De werkelijke uitvoering en de werkelijke kleuren van gevels, schilderwerk en dakbedekkingen etc. kunnen afwijken. Voor de kleurstelling, zie de kleur- en materiaalstaat.

MAATVOERING EN INRICHTING

De maten op de tekening zijn circa-maten en zijn, tenzij anders aangegeven, in millimeters. Bij de maatvoering tussen de wanden is geen rekening gehouden met enige wanddikking, zoals wandtegels en spuitwerk. Daarnaast kunnen zich tijdens de bouw veranderingen voordoen die kunnen leiden tot maatverschillen. Op de tekening aangegeven apparatuur dienen alleen ter indicatie.

Weespersluis
Hollands Water fase 4A2



- Swaenenvecht -

Model O1Ms/O2M

Zolder en Vliering

Kavelnummers 32, 44, 66 en 73 (O2M)
33, 45, 67 en 74 (O1Ms)



Adriaan van Erk

O1Ms/O2M d.d. 9 juli 2020
Wijzigingen voorbehouden.
Alle maten zijn circa maten.